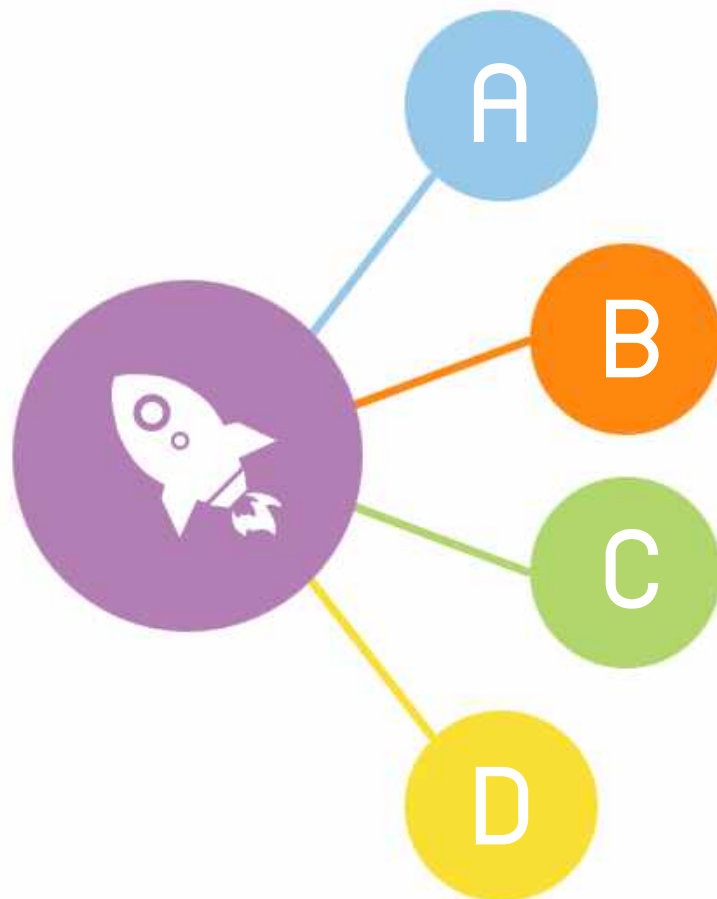




การยางแห่งประเทศไทย
Rubber Authority of Thailand



แผนการส่งเสริมวัฒนธรรมความเสี่ยง
ของการยางแห่งประเทศไทย
ประจำปี 2566

บทสรุปผู้บริหาร

การยางแห่งประเทศไทย (กยท.) ได้ตระหนักถึงความสำคัญของวัฒนธรรมการบริหารความเสี่ยง โดยคณะกรรมการและผู้บริหารระดับสูงในฐานะผู้นำองค์กรมีบทบาทสำคัญอย่างยิ่ง ต่อการขับเคลื่อนวัฒนธรรมด้านความเสี่ยงขององค์กร เนื่องจากเป็นผู้กำหนดทิศทางยุทธศาสตร์นโยบายการดำเนินงานที่สำคัญ รวมถึงค่านิยมหลัก (core value) ขององค์กร โดยคณะกรรมการและผู้บริหารระดับสูงมีบทบาทเป็นผู้ริเริ่ม และเป็นผู้ดำเนินการขับเคลื่อนวัฒนธรรมด้านความเสี่ยงของ กยท. ซึ่งวัฒนธรรมด้านความเสี่ยงที่เข้มแข็งนั้น จะต้องมีกลไกสำหรับสนับสนุนให้ผู้บริหารและพนักงานในทุกกระดับของ กยท. ได้ตระหนักถึงความเสี่ยงที่อาจเกิดขึ้นจากการปฏิบัติงาน โดยควรเปิดรับความเสี่ยงอย่างเหมาะสมและสามารถบริหารความเสี่ยงให้อยู่ภายใต้ระดับความเสี่ยงที่ยอมรับได้ รวมทั้งตระหนักถึงผลกระทบที่จะเกิดขึ้นจากการปฏิบัติงานที่ไม่เป็นไปตามกฎเกณฑ์ นโยบาย ระเบียบ รวมถึงการไม่ปฏิบัติตามข้อกำหนดเกี่ยวกับจริยธรรมและจรรยาบรรณ

ดังนั้น กยท. จึงควรมีวัฒนธรรมด้านความเสี่ยงที่เข้มแข็งและหลอมรวมเป็นส่วนหนึ่งของวัฒนธรรมองค์กร เพื่อให้พนักงานในองค์กรปฏิบัติงานโดยคำนึงถึงความเสี่ยงในมิติต่าง ๆ ซึ่งจะช่วยสนับสนุนให้ กยท. สามารถดำเนินงานให้ประสบความสำเร็จท่ามกลางการเปลี่ยนแปลงได้อย่างยั่งยืน ตลอดจนตอบสนองความคาดหวังของผู้มีส่วนได้เสียต่าง ๆ อย่างครบถ้วน

กองบริหารความเสี่ยง

กันยายน ๒๕๖๕

ที่มาและความสำคัญ

วัฒนธรรมด้านความเสี่ยง คือ ธรรมเนียมปฏิบัติ ทักษะคติ และพฤติกรรมที่มีร่วมกันของผู้บริหารและพนักงานทุกระดับในองค์กรในการตระหนักถึงความเสี่ยง (risk awareness) การเปิดรับความเสี่ยง (risk-taking) และการบริหารความเสี่ยง (risk management) ซึ่งมีอิทธิพลต่อการตัดสินใจในเรื่องที่เกี่ยวข้องกับความเสี่ยงที่เกิดขึ้นจากการปฏิบัติงานในแต่ละวัน

วัฒนธรรมด้านความเสี่ยงที่เข้มแข็งจะส่งเสริมให้ผู้บริหารและพนักงานทุกคนในองค์กรตระหนักถึงความเสี่ยง และมีพฤติกรรมหรือการตัดสินใจในการปฏิบัติงานที่ให้ความสำคัญกับความเสี่ยงที่จะก่อให้เกิดความเสียหายต่อองค์กร รวมถึงผู้มีส่วนได้เสียต่าง ๆ ซึ่งจะช่วยสนับสนุนให้องค์กรบริหารความเสี่ยงได้อย่างมีประสิทธิภาพ โดยเฉพาะความเสี่ยงใหม่ ๆ ที่เกิดขึ้น (emerging risks) และความเสี่ยงที่เกินกว่าระดับความเสี่ยงที่ยอมรับได้ขององค์กร

สารบัญ

<u>เรื่อง</u>	<u>หน้า</u>
วัฒนธรรมความเสี่ยง (ค่านิยมหลักและพฤติกรรมที่พึงประสงค์)	1
RAOT's Risk Culture Model	3
พฤติกรรมตามวัฒนธรรมความเสี่ยงของบุคลากรแต่ละระดับ	5
แผนการส่งเสริมวัฒนธรรมความเสี่ยง	10
แบบฟอร์มรายงานผลตามแผนการส่งเสริมวัฒนธรรมความเสี่ยง	16



วัฒนธรรมความเสี่ยง

(ค่านิยมหลัก และ พฤติกรรมที่พึงประสงค์)



วัฒนธรรมความเสี่ยงขององค์กร ประจำปี 2566

1. ค่านิยมหลักด้านการบริหารความเสี่ยงขององค์กร

Analysis : ส่งเสริมการคิดวิเคราะห์อย่างเป็นระบบ

Benefit : โดยคำนึงถึงผลประโยชน์ของส่วนรวมเป็นสำคัญ

Collaboration : ร่วมกันสร้างความร่วมมือแบบบูรณาการ

Development : เพื่อนำไปสู่การพัฒนาองค์กรอย่างยั่งยืน



1. พฤติกรรมที่พึงประสงค์

Analysis

1. เชี่ยวชาญในงานที่ปฏิบัติ ฝึกฝนจนเชี่ยวชาญ และมีประสิทธิภาพ
2. เรียนรู้ เข้าใจ ทันโลก ติดตาม ก้าวทันการเปลี่ยนแปลงโลก

Benefit

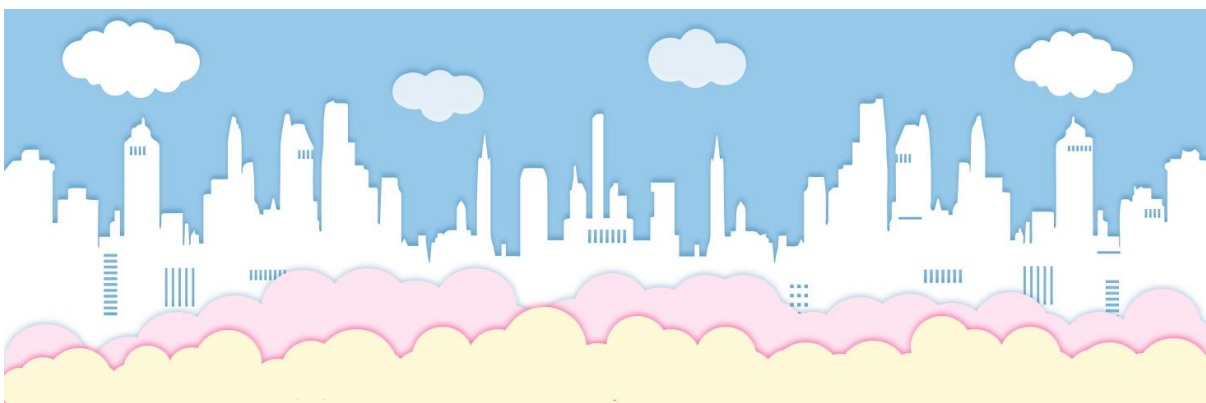
1. โปร่งใส ตรวจสอบได้ เปิดเผยข้อมูลที่เป็นประโยชน์
2. มีความรับผิดชอบ ตั้งใจทำงานในหน้าที่
3. มีจิตสำนึกในความรับผิดชอบต่อองค์กร สังคม ชุมชน สิ่งแวดล้อม และประเทศชาติ

Collaboration

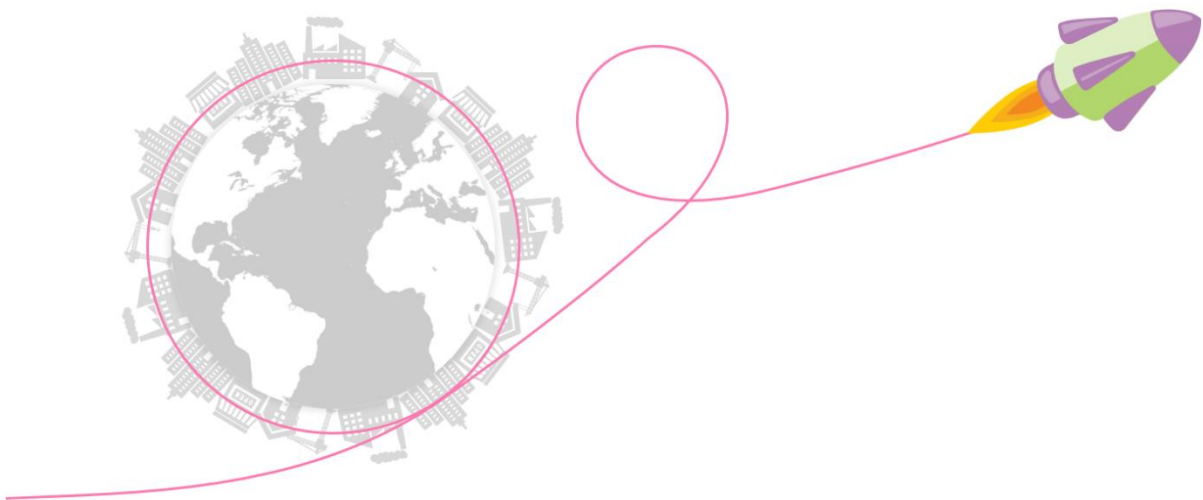
1. เปิดโอกาสให้ผู้มีส่วนได้ส่วนเสียเข้ามามีส่วนร่วมในการแสดงความคิดเห็น
2. มุ่งมั่นทำงานเป็นทีม เข้าใจบทบาทของตนเอง พร้อมทั้งผลักดันภารกิจ และเป้าหมายของทีม

Development

1. รอบรู้ ใส่ใจศึกษา ค้นคว้าความรู้และพัฒนาตนเองอยู่เสมอ
2. เต็มใจถ่ายทอดความรู้ สามารถสอนงาน ตอบข้อซักถามและให้คำปรึกษาที่เป็นประโยชน์



RAOT's Risk Culture Model





RAOT's Risk Culture Model

วัฒนธรรมความเสี่ยงขององค์กร

Risk Core Value (A B C D)

ค่านิยมความเสี่ยง (A B C D)



พฤติกรรมตามวัฒนธรรมความเสี่ยง
ของบุคลากรแต่ละระดับ



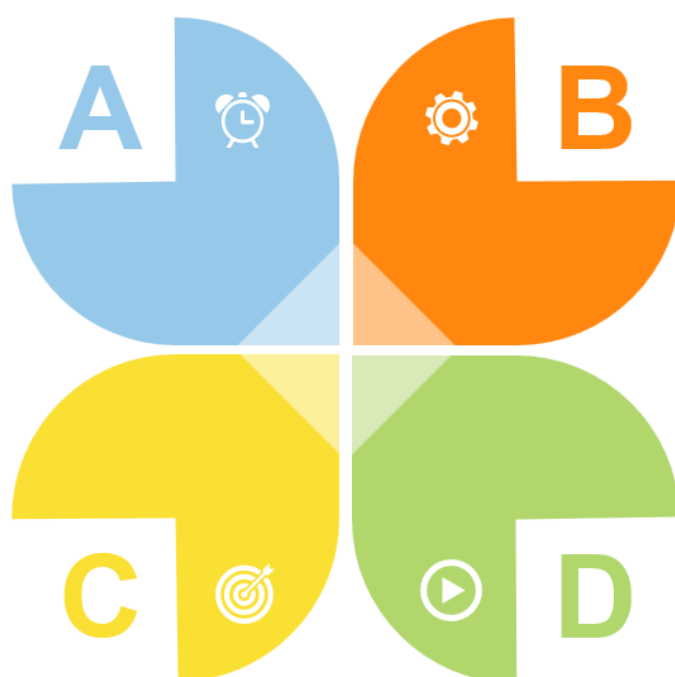
กิจกรรมตามแผนส่งเสริมวัฒนธรรมความเสี่ยงของ กยท. ประจำปี 2566 ของบุคลากร กยท. แต่ละระดับ									
ค่านิยม/พฤติกรรม/กิจกรรม	ตัวชี้วัด	เป้าหมาย	คณะกรรมการ กยท.	ผวก. กยท.	รอง ผวก. กยท.	หัวหน้า ส่วนงาน	หัวหน้าหน่วยงาน/เทียบเท่า	หัวหน้าแผนก/เทียบเท่า	พนักงาน ลูกจ้าง
1.เชี่ยวชาญในงานที่ปฏิบัติ ฝึกฝนจนเชี่ยวชาญ และมีประสิทธิภาพ									
1.1 จัดทำ Risk Universe และประเมินความเสี่ยงรวมทั้งประสิทธิผลของการควบคุมภายในของทุกแผนงาน/โครงการ/กิจกรรม	ร้อยละของส่วนงาน/หน่วยงานที่สามารถจัดทำRisk Universe และประเมินความเสี่ยงรวมทั้งประสิทธิผลของการควบคุมภายในของทุกแผนงาน/โครงการ/กิจกรรม	ร้อยละ 100				✓	✓	✓	✓
1.2 จัดทำแผนจัดการความเสี่ยงและมาตรการปรับปรุงการควบคุมภายในของปัจจัยเสี่ยงระดับองค์กรและระดับส่วนงานที่เป็นเจ้าของปัจจัยเสี่ยง	ร้อยละของส่วนงาน/หน่วยงานที่สามารถจัดการแผนจัดการความเสี่ยงและมาตรการปรับปรุงการควบคุมภายในของปัจจัยเสี่ยงระดับองค์กรและระดับส่วนงานที่เป็นเจ้าของปัจจัยเสี่ยง	ร้อยละ 100				✓	✓		
1.3 จัดทำแผนปฏิบัติการของทุกแผนงาน/โครงการ/กิจกรรม	ร้อยละของส่วนงาน/หน่วยงานที่สามารถจัดทำแผนปฏิบัติการของทุกแผนงาน/โครงการ/กิจกรรม	ร้อยละ 100				✓	✓	✓	✓
1.4 จัดทำ ทบทวน/ปรับปรุง คู่มือปฏิบัติงาน	ร้อยละของส่วนงาน/หน่วยงานที่สามารถจัดทำ /ทบทวน/ปรับปรุง คู่มือปฏิบัติงาน	ไม่น้อยกว่าร้อยละ 80				✓	✓	✓	✓
1.5 วิเคราะห์โครงการที่เกี่ยวข้องกับการดำเนินงานด้านธุรกิจโดยนำแนวคิดการบริหารความเสี่ยงมาใช้	ร้อยละของส่วนงาน/หน่วยงานที่สามารถวิเคราะห์โครงการที่เกี่ยวข้องกับการดำเนินงานด้านธุรกิจโดยนำแนวคิดการบริหารความเสี่ยงมาใช้	ร้อยละ 100				✓	✓		
2.เรียนรู้ เข้าใจ ทันท่วงที ติดตาม ก้าวทันการเปลี่ยนแปลงของโลก									
2.1 จัดทำคู่มือ BCM และแผน BCP	ร้อยละของส่วนงาน/หน่วยงานที่สามารถจัดทำคู่มือ BCM และแผน BCP	ร้อยละ 100				✓	✓	✓	✓
2.2 จัดทำกิจกรรมประกวดนิทรรศการการบริหารความเสี่ยงและควบคุมภายใน ระดับส่วนงาน/หน่วยงาน	จำนวนส่วนงาน/หน่วยงานที่เข้าร่วมกิจกรรม	ไม่น้อยกว่า 20 แห่ง							✓
2.3 ติดตามข้อมูลข่าวด้านการบริหารความเสี่ยงและควบคุมภายในผ่านช่องทางสื่อสารของ กบค.	ระดับของผลการสำรวจการรับรู้ในแต่ละช่องทางสื่อสาร	มีผลคะแนนที่ดีกว่าปีที่ผ่านมา				✓	✓	✓	✓

กิจกรรมตามแผนส่งเสริมวัฒนธรรมความเสี่ยงของ กยท. ประจำปี 2566 ของบุคลากร กยท. แต่ละระดับ									
ค่านิยม/พฤติกรรม/กิจกรรม	ตัวชี้วัด	เป้าหมาย	คณะกรรมการ กยท.	ผวก. กยท.	รอง ผวก. กยท.	หัวหน้า ส่วนงาน	หัวหน้าหน่วยงาน/เทียบเท่า	หัวหน้าแผนก/เทียบเท่า	พนักงาน ลูกจ้าง
3.โปร่งใส ตรวจสอบได้ เปิดเผยข้อมูลที่เป็นประโยชน์									
3.1 การจัดทำรายงานการชดกันระหว่างประโยชน์ส่วนบุคคลและประโยชน์ส่วนรวมของบุคลากร	ร้อยละของการเข้าร่วมการจัดทำ รายงานการชดกันระหว่างประโยชน์ส่วนบุคคลและประโยชน์ส่วนรวมของ บุคลากร	ร้อยละ 100	✓	✓	✓	✓	✓	✓	✓
3.2 ศึกษาวิเคราะห์และทบทวน/ปรับปรุง คำสั่ง กฎ ระเบียบ ข้อบังคับ	ร้อยละของส่วนงาน/หน่วยงานที่ สามารถศึกษาวิเคราะห์และทบทวน/ ปรับปรุง คำสั่ง กฎ ระเบียบ ข้อบังคับ	ไม่น้อยกว่าร้อยละ 80				✓	✓		
3.3 ดำเนินการตามหลักเกณฑ์และมาตรฐานของการควบคุมภายใน	ผลการดำเนินงานของส่วนงาน/ หน่วยงานที่สามารถดำเนินการตาม หลักเกณฑ์และมาตรฐานของการ ควบคุมภายใน ตามที่กำหนด	ผลการดำเนินงาน ดีกว่าปีที่ผ่านมา				✓	✓	✓	✓
3.4 จัดทำ รวบรวม และเผยแพร่ฐานข้อมูลเชิงสถิติที่สำคัญในการดำเนินงาน	ร้อยละของส่วนงาน/หน่วยงานที่ มีการจัดทำ จัดเก็บ รวบรวม และ เผยแพร่ฐานข้อมูลเชิงสถิติที่สำคัญ ในการปฏิบัติงาน	ร้อยละ 100				✓	✓	✓	✓
4.มีความรับผิดชอบ ตั้งใจทำงานในหน้าที่									
4.1 มอบหมายงานและแบ่งแยกความรับผิดชอบชัดเจน	ร้อยละของส่วนงาน/หน่วยงานที่ ผู้บริหารมีการมอบหมายแบ่งแยก หน้าที่ความรับผิดชอบที่ชัดเจนและ สามารถกำกับติดตามงานได้ตามที่ กำหนด	ร้อยละ 100	✓	✓	✓	✓	✓		
4.2 รายงานผลการดำเนินงานตาม PA/MOU/แผนปฏิบัติการ	ร้อยละของส่วนงาน/หน่วยงานที่ สามารถรายงานผลการดำเนินงานตาม PA/MOU/แผนปฏิบัติการ ได้ครบทุกไตรมาส	ร้อยละ 100				✓	✓		
4.3 จัดให้มีการประชุมคณะทำงานบริหารความเสี่ยงและควบคุมภายใน ระดับส่วนงาน/หน่วยงาน	ร้อยละของการเข้าร่วมการประชุม คณะทำงานบริหารความเสี่ยงและ ควบคุมภายใน ระดับส่วนงาน/ หน่วยงาน ได้ครบถ้วนตามที่กำหนด	ไม่น้อยกว่าร้อยละ 75				✓	✓		
4.4 เข้าร่วมประชุมคณะทำงานบริหารความเสี่ยงและควบคุมภายในของ กยท. (RIC)	ร้อยละของการเข้าร่วมประชุม คณะทำงานบริหารความเสี่ยง และควบคุมภายในของ กยท. (RIC) ได้ครบถ้วนตามที่กำหนด	ไม่น้อยกว่าร้อยละ 75		✓	✓	✓	✓		

กิจกรรมตามแผนส่งเสริมวัฒนธรรมความเสี่ยงของ กยท. ประจำปี 2566 ของบุคลากร กยท. แต่ละระดับ									
ค่านิยม/พฤติกรรม/กิจกรรม	ตัวชี้วัด	เป้าหมาย	คณะกรรมการ กยท.	ผวก. กยท.	รอง ผวก. กยท.	หัวหน้า ส่วนงาน	หัวหน้าหน่วยงาน/เทียบเท่า	หัวหน้าแผนก/เทียบเท่า	พนักงาน ลูกจ้าง
4.5 จัดทำแบบประเมินองค์ประกอบของการควบคุมภายใน (ภาคผนวก ก)	ร้อยละของส่วนงานและหน่วยงานที่สามารถประเมินความเพียงพอขององค์ประกอบในการควบคุมภายในได้ภายในระยะเวลาที่กำหนด	ร้อยละ 100				✓	✓	✓	✓
4.6 รายงานผลการดำเนินงานด้านการบริหารความเสี่ยงระดับองค์กรและระดับส่วนงาน/หน่วยงาน และระดับส่วนงาน/หน่วยงาน ได้ครบทุกไตรมาส/เดือน	ร้อยละของส่วนงาน/หน่วยงานที่สามารถรายงานผลการดำเนินงานด้านการบริหารความเสี่ยงระดับองค์กรและระดับส่วนงาน/หน่วยงาน ได้ครบทุกไตรมาส/เดือน	ร้อยละ 100				✓	✓	✓	✓
4.7 เข้าร่วมประชุมคณะอนุกรรมการบริหารความเสี่ยงและควบคุมภายใน (RMC)	ร้อยละของการเข้าร่วมประชุม คณะอนุกรรมการบริหารความเสี่ยงและควบคุมภายใน (RMC) ได้ครบถ้วนตามที่กำหนด	ไม่น้อยกว่าร้อยละ 75	✓	✓	✓	✓			
5.มีจิตสำนึกในความรับผิดชอบต่อองค์กร สังคม ชุมชน สิ่งแวดล้อม และประเทศชาติ									
5.1 ถ่ายทอด/ชี้แจงแนวปฏิบัติตามนโยบาย GRC ให้แก่ผู้ปฏิบัติงานในสังกัด	ร้อยละของบุคลากรที่ส่วนงาน/หน่วยงาน สามารถถ่ายทอด/ชี้แจงแนวปฏิบัติตามนโยบาย GRC ให้แก่ผู้ปฏิบัติงานในสังกัด	ไม่น้อยกว่าร้อยละ 80				✓	✓		
5.2 รับรู้และทำความเข้าใจนโยบาย GRC	ร้อยละของบุคลากรในสังกัด รับรู้แนวปฏิบัติตามนโยบาย GRC	ไม่น้อยกว่าร้อยละ 70						✓	✓
5.3 กำหนด/ทบทวน นโยบาย GRC ให้สอดคล้องกับบริบทขององค์กรที่เปลี่ยนแปลงไป	มีการทบทวน/ปรับปรุงนโยบาย GRC	ดำเนินการได้ตามระยะเวลาที่กำหนด	✓	✓	✓	✓			
5.4 ปฏิบัติตามกฎหมาย ระเบียบ ข้อบังคับ หนังสือสั่งการ คู่มือปฏิบัติงาน	จำนวนข้อตรวจพบที่เกิดจากการไม่ปฏิบัติตามกฎ ระเบียบ ข้อบังคับ หนังสือสั่งการ คู่มือปฏิบัติงาน	น้อยกว่า 100 ข้อตรวจพบ	✓	✓	✓	✓	✓	✓	✓
6.เปิดโอกาสให้ผู้มีส่วนได้ส่วนเสียเข้ามามีส่วนร่วมในการแสดงความคิดเห็น									
6.1 กำหนดให้มีการรับฟัง วิเคราะห์ ความคิดเห็น/ความคาดหวัง ของผู้มีส่วนได้ส่วนเสีย	ร้อยละของส่วนงาน/หน่วยงานที่มีการรับฟัง วิเคราะห์ ความคิดเห็น/ความคาดหวัง ของผู้มีส่วนได้ส่วนเสีย	ไม่น้อยกว่าร้อยละ 80				✓	✓		
7.มุ่งมั่นทำงานเป็นทีม เข้าใจบทบาทของตนเอง พร้อมทั้งผลักดันภารกิจ และเป้าหมายของทีม									
7.1 รับการถ่ายทอดตัวชี้วัดและเกณฑ์การประเมินผลการดำเนินงานด้านการบริหารความเสี่ยงและควบคุมภายในระดับส่วนงาน/หน่วยงาน	ร้อยละของผู้เข้ารับการถ่ายทอดตัวชี้วัด และเกณฑ์การประเมินผลการดำเนินงานด้านการบริหารความเสี่ยงฯ	ไม่น้อยกว่าร้อยละ 80				✓	✓	✓	✓

กิจกรรมตามแผนส่งเสริมวัฒนธรรมความเสี่ยงของ กยท. ประจำปี 2566 ของบุคลากร กยท. แต่ละระดับ									
ค่านิยม/พฤติกรรม/กิจกรรม	ตัวชี้วัด	เป้าหมาย	คณะกรรมการ กยท.	ผวก. กยท.	รอง ผวก. กยท.	หัวหน้า ส่วนงาน	หัวหน้าหน่วยงาน/เทียบเท่า	หัวหน้าแผนก/เทียบเท่า	พนักงาน ลูกจ้าง
7.2. ถ่ายทอดปัจจัยเสี่ยงระดับองค์กรและปัจจัยเสี่ยงระดับส่วนงานตามโครงสร้างการบริหารของ กยท.	ร้อยละของส่วนงาน/หน่วยงานที่สามารถถ่ายทอดปัจจัยเสี่ยงระดับองค์กรและปัจจัยเสี่ยงระดับส่วนงานตามโครงสร้างการบริหารของ กยท.	ร้อยละ 100	✓	✓	✓	✓			
7.3 เข้าร่วมการประกวดส่วนงาน/หน่วยงานดีเด่นด้านการบริหารความเสี่ยงและควบคุมภายใน	จำนวนของส่วนงาน/หน่วยงานที่เข้าร่วมการประกวดส่วนงาน/หน่วยงานดีเด่นด้านการบริหารความเสี่ยงและควบคุมภายใน	ไม่น้อยกว่า 25 ส่วนงาน/หน่วยงาน				✓	✓		
8.รอบรู้ ใส่ใจศึกษา ค้นคว้าหาความรู้และพัฒนาตนเองอยู่เสมอ									
8.1 เข้าร่วมการฝึกอบรมหลักสูตรการบริหารความเสี่ยงและควบคุมภายในของผู้บริหาร	ร้อยละของผู้บริหาร 3 ลำดับแรกที่เข้าร่วมการอบรม	ร้อยละ 100	✓	✓	✓				
8.2 กำหนด KPI ด้านการบริหารความเสี่ยงและควบคุมภายในให้แก่บุคลากรในสังกัด	ร้อยละของส่วนงาน/หน่วยงานที่กำหนด KPI ด้านการบริหารความเสี่ยงและควบคุมภายในให้แก่บุคลากรในสังกัด ได้ตามที่กำหนด	ร้อยละ 100				✓	✓	✓	✓
8.3 เข้าร่วมฝึกอบรมการบริหารความเสี่ยงและควบคุมภายในตามที่ กบค. กำหนด	ร้อยละของส่วนงาน/หน่วยงานที่เข้าร่วมฝึกอบรมการบริหารความเสี่ยงและควบคุมภายใน ได้ตามที่กำหนด	ไม่น้อยกว่าร้อยละ 80				✓	✓	✓	✓
8.4 เข้าเรียนหลักสูตร E-Learning ด้านการบริหารความเสี่ยง	ร้อยละของส่วนงาน/หน่วยงานที่เข้าเรียนหลักสูตร E-Learning ด้านการบริหารความเสี่ยง ได้ตามที่กำหนด	ร้อยละ 100					✓	✓	✓
8.5 สืบค้นความรู้ความเข้าใจ ทิศนคติ พฤติกรรม และความตระหนักด้านการบริหารความเสี่ยงและควบคุมภายในของพนักงานและลูกจ้างในสังกัดตามที่กำหนด	มีการสำรวจและสรุปผลการสำรวจพนักงานและลูกจ้างในสังกัด ได้ตามที่กำหนด	ผลการสำรวจดีกว่าปีที่ผ่านมา			✓	✓	✓	✓	✓
9.เต็มใจถ่ายทอดความรู้ สามารถสอนงาน ตอบข้อซักถามและให้คำปรึกษาที่เป็นประโยชน์									
9.1 กำหนดหัวข้อการบริหารความเสี่ยงและควบคุมภายในอยู่ในการพัฒนาบุคลากรรายบุคคล (IDP)	ร้อยละของส่วนงาน/หน่วยงานที่สามารถกำหนดหัวข้อการบริหารความเสี่ยงและควบคุมภายในอยู่ในการพัฒนาบุคลากรรายบุคคล (IDP)	ร้อยละ 100				✓	✓	✓	✓
9.2 จัดกิจกรรมอบรมให้ความรู้หรือสอนงานแก่ผู้ปฏิบัติงานในสังกัด	ร้อยละส่วนงาน/หน่วยงานที่จัดกิจกรรมอบรมให้ความรู้หรือสอนงานแก่ผู้ปฏิบัติงานในสังกัด	ไม่น้อยกว่าร้อยละ 80				✓	✓	✓	

แผนการส่งเสริมวัฒนธรรมความเสี่ยง



แผนการส่งเสริมวัฒนธรรมความเสี่ยงขององค์กร ประจำปี 2566

คำนิยาม/พฤติกรรม/กิจกรรม	ตัวชี้วัด	เป้าหมาย	ต.ค.	พ.ย.	ธ.ค.	ม.ค.	ก.พ.	มี.ค.	เม.ย.	พ.ค.	มิ.ย.	ก.ค.	ส.ค.	ก.ย.	ผู้รับผิดชอบ
			65	65	65	66	66	66	66	66	66	66	66	66	
1.เชี่ยวชาญในงานที่ปฏิบัติ ฝึกฝนจนเชี่ยวชาญ และมีประสิทธิภาพ															
1.1 จัดทำ Risk Universe และประเมินความเสี่ยงรวมทั้งประสิทธิผลของการควบคุมภายในของทุกแผนงาน/โครงการ/กิจกรรม	ร้อยละของส่วนงาน/หน่วยงานที่สามารถจัดทำRisk Universe และประเมินความเสี่ยงรวมทั้งประสิทธิผลของการควบคุมภายในของทุกแผนงาน/โครงการ/กิจกรรม	ร้อยละ 100	↔												ทุกส่วนงาน/หน่วยงาน/หน่วยงานย่อย
1.2 จัดทำแผนจัดการความเสี่ยงและมาตรการปรับปรุงการควบคุมภายในของปัจจัยเสี่ยงระดับองค์กรและระดับส่วนงานที่เป็นเจ้าของปัจจัยเสี่ยง	ร้อยละของส่วนงาน/หน่วยงานที่สามารถจัดการแผนจัดการความเสี่ยงและมาตรการปรับปรุงการควบคุมภายในของปัจจัยเสี่ยงระดับองค์กรและระดับส่วนงานที่เป็นเจ้าของปัจจัยเสี่ยง	ร้อยละ 100	↔												ทุกส่วนงาน/หน่วยงาน
1.3 จัดทำแผนปฏิบัติการของทุกแผนงาน/โครงการ/กิจกรรม	ร้อยละของส่วนงาน/หน่วยงานที่สามารถจัดทำแผนปฏิบัติการของทุกแผนงาน/โครงการ/กิจกรรม	ร้อยละ 100	↔												ทุกส่วนงาน/หน่วยงาน
1.4 จัดทำ ทบทวน/ปรับปรุง คู่มือปฏิบัติงาน	ร้อยละของส่วนงาน/หน่วยงานที่สามารถจัดทำ /ทบทวน/ปรับปรุง คู่มือปฏิบัติงาน	ไม่น้อยกว่าร้อยละ 80	↔												ทุกส่วนงาน/หน่วยงาน
1.5 วิเคราะห์โครงการที่เกี่ยวข้องกับการดำเนินงานด้านธุรกิจโดยนำแนวคิดการบริหารความเสี่ยงมาใช้	ร้อยละของส่วนงาน/หน่วยงานที่สามารถวิเคราะห์โครงการที่เกี่ยวข้องกับการดำเนินงานด้านธุรกิจโดยนำแนวคิดการบริหารความเสี่ยงมาใช้	ร้อยละ 100	←												ทุกส่วนงาน
2.เรียนรู้ เข้าใจ ทันทโลก ติดตาม ก้าวทันการเปลี่ยนแปลงของโลก															
2.1 จัดทำคู่มือ BCM และแผน BCP	ร้อยละของส่วนงาน/หน่วยงานที่สามารถจัดทำคู่มือ BCM และแผน BCP	ร้อยละ 100				↔									ทุกส่วนงาน/หน่วยงาน
2.2 จัดทำกิจกรรมประกวดนิทรรศการบริหารความเสี่ยงและควบคุมภายใน ระดับส่วนงาน/หน่วยงาน	จำนวนส่วนงาน/หน่วยงานที่เข้าร่วมกิจกรรม	ไม่น้อยกว่า 20 แห่ง							↔						ทุกส่วนงาน/หน่วยงาน
2.3 ติดตามข้อมูลข่าวด้านการบริหารความเสี่ยงและควบคุมภายในผ่านช่องทางสื่อสารของ กบค.	ระดับของผลการสำรวจการรับรู้ในแต่ละช่องทางการสื่อสาร	มีผลคะแนนที่ดีกว่าปีที่ผ่านมา	↔	↔	↔	↔	↔	↔	↔	↔	↔	↔	↔	↔	ทุกส่วนงาน/หน่วยงาน/หน่วยงานย่อย

แผนการส่งเสริมวัฒนธรรมความเสี่ยงขององค์กร ประจำปี 2566

ค่านิยม/พฤติกรรม/กิจกรรม	ตัวชี้วัด	เป้าหมาย	ต.ค.	พ.ย.	ธ.ค.	ม.ค.	ก.พ.	มี.ค.	เม.ย.	พ.ค.	มิ.ย.	ก.ค.	ส.ค.	ก.ย.	ผู้รับผิดชอบ
			65	65	65	66	66	66	66	66	66	66	66	66	
3.โปร่งใส ตรวจสอบได้ เปิดเผยข้อมูลที่เป็นประโยชน์															
3.1 การจัดทำรายงานการขัดกันระหว่างประโยชน์ส่วนบุคคลและประโยชน์ส่วนรวมของบุคลากร	ร้อยละของการเข้าร่วมการจัดทำรายงานการขัดกันระหว่างประโยชน์ส่วนบุคคลและประโยชน์ส่วนรวมของบุคลากร	ร้อยละ 100	↔												ทุกส่วนงาน/หน่วยงาน
3.2 ศึกษาวิเคราะห์และทบทวน/ปรับปรุง คำสั่ง กฎ ระเบียบ ข้อบังคับ	ร้อยละของส่วนงาน/หน่วยงานที่สามารถศึกษาวิเคราะห์และทบทวน/ปรับปรุง คำสั่ง กฎ ระเบียบ ข้อบังคับ	ไม่น้อยกว่าร้อยละ 80				↔									ทุกส่วนงาน/หน่วยงาน
3.3 ดำเนินการตามหลักเกณฑ์และมาตรฐานของการควบคุมภายใน	ผลการดำเนินงานของส่วนงาน/หน่วยงานที่สามารถดำเนินการตามหลักเกณฑ์และมาตรฐานของการควบคุมภายใน ตามที่กำหนด	ผลการดำเนินงานดีกว่าปีที่ผ่านมา						↔					↔		ทุกส่วนงาน/หน่วยงาน
3.4 จัดทำ รวบรวม และเผยแพร่ฐานข้อมูลเชิงสถิติที่สำคัญในการดำเนินงาน	ร้อยละของส่วนงาน/หน่วยงานที่มีการจัดทำ จัดเก็บ รวบรวม และเผยแพร่ฐานข้อมูลเชิงสถิติที่สำคัญในการปฏิบัติงาน	ร้อยละ 100											↔		ทุกส่วนงาน/หน่วยงาน
4.มีความรับผิดชอบต่อ ตั้งใจทำงานในหน้าที่															
4.1 มอบหมายงานและแบ่งแยกความรับผิดชอบชัดเจน	ร้อยละของส่วนงาน/หน่วยงานที่ผู้บริหารมีการมอบหมายแบ่งแยกหน้าที่ความรับผิดชอบที่ชัดเจนและสามารถกำกับติดตามงานได้ตามที่กำหนด	ร้อยละ 100	↔												ทุกส่วนงาน/หน่วยงาน
4.2 รายงานผลการดำเนินงานตาม PA/MOU/แผนปฏิบัติการ	ร้อยละของส่วนงาน/หน่วยงานที่สามารถรายงานผลการดำเนินงานตาม PA/MOU/แผนปฏิบัติการได้ครบทุกไตรมาส	ร้อยละ 100			↔			↔			↔		↔		ทุกส่วนงาน/หน่วยงาน

แผนการส่งเสริมวัฒนธรรมความเสี่ยงขององค์กร ประจำปี 2566

ค่านิยม/พฤติกรรม/กิจกรรม	ตัวชี้วัด	เป้าหมาย	ต.ค.	พ.ย.	ธ.ค.	ม.ค.	ก.พ.	มี.ค.	เม.ย.	พ.ค.	มิ.ย.	ก.ค.	ส.ค.	ก.ย.	ผู้รับผิดชอบ
			65	65	65	66	66	66	66	66	66	66	66	66	
4.3 จัดให้มีการประชุมคณะทำงานบริหารความเสี่ยงและควบคุมภายใน ระดับส่วนงาน/หน่วยงาน	ร้อยละของการเข้าร่วมการประชุม คณะทำงานบริหารความเสี่ยงและควบคุมภายใน ระดับส่วนงาน/หน่วยงาน ได้ครบถ้วนตามที่กำหนด	ไม่น้อยกว่าร้อยละ 75			↔			↔			↔			↔	ทุกส่วนงาน/หน่วยงาน
4.4 เข้าร่วมประชุมคณะทำงานบริหารความเสี่ยงและควบคุมภายในของ กยท. (RIC)	ร้อยละของการเข้าร่วมประชุม คณะทำงานบริหารความเสี่ยงและควบคุมภายในของ กยท. (RIC) ได้ครบถ้วนตามที่กำหนด	ไม่น้อยกว่าร้อยละ 75	↔			↔			↔			↔			ทุกส่วนงาน/หน่วยงานที่ไม่ได้สังกัดส่วนงาน
4.5 จัดทำแบบประเมินองค์ประกอบของการควบคุมภายใน (ภาคผนวก ก)	ร้อยละของส่วนงานและหน่วยงานที่สามารถประเมินความเพียงพอขององค์ประกอบในการควบคุมภายในได้ ภายในระยะเวลาที่กำหนด	ร้อยละ 100						↔						↔	ทุกส่วนงาน/หน่วยงาน
4.6 รายงานผลการดำเนินงานด้านการบริหารความเสี่ยงระดับองค์กรและระดับส่วนงาน/หน่วยงาน ได้ครบทุกไตรมาส/เดือน	ร้อยละของส่วนงาน/หน่วยงานที่สามารถรายงานผลการดำเนินงานด้านการบริหารความเสี่ยงระดับองค์กรและระดับส่วนงาน/หน่วยงาน ได้ครบทุกไตรมาส/เดือน	ร้อยละ 100	↔	↔	↔	↔	↔	↔	↔	↔	↔	↔	↔	↔	ทุกส่วนงาน/หน่วยงาน
4.7 เข้าร่วมประชุมคณะอนุกรรมการบริหารความเสี่ยงและควบคุมภายใน (RMC)	ร้อยละของการเข้าร่วมประชุม คณะอนุกรรมการบริหารความเสี่ยงและควบคุมภายใน (RMC) ได้ครบถ้วนตามที่กำหนด	ไม่น้อยกว่าร้อยละ 75	↔	↔	↔	↔	↔	↔	↔	↔	↔	↔	↔	↔	ส่วนงาน/หน่วยงานที่เป็นเจ้าของปัจจัยเสี่ยง
5.มิจิตสำนึกในความรับผิดชอบต่อองค์กร สังคม ชุมชน สิ่งแวดล้อม และประเทศชาติ															
5.1 ถ่ายทอด/ชี้แจงแนวปฏิบัติตามนโยบาย GRC ให้แก่ผู้ปฏิบัติงานในสังกัด	ร้อยละของบุคลากรที่ส่วนงาน/หน่วยงาน สามารถถ่ายทอด/ชี้แจงแนวปฏิบัติตามนโยบาย GRC ให้แก่ผู้ปฏิบัติงานในสังกัด	ไม่น้อยกว่าร้อยละ 80	↔	↔											ทุกส่วนงาน/หน่วยงาน
5.2 รับรู้และทำความเข้าใจนโยบาย GRC	ร้อยละของบุคลากรในสังกัด รับรู้แนวปฏิบัติตามนโยบาย GRC	ไม่น้อยกว่าร้อยละ 70	↔	↔											บุคลากรทุกระดับ

แผนการส่งเสริมวัฒนธรรมความเสี่ยงขององค์กร ประจำปี 2566

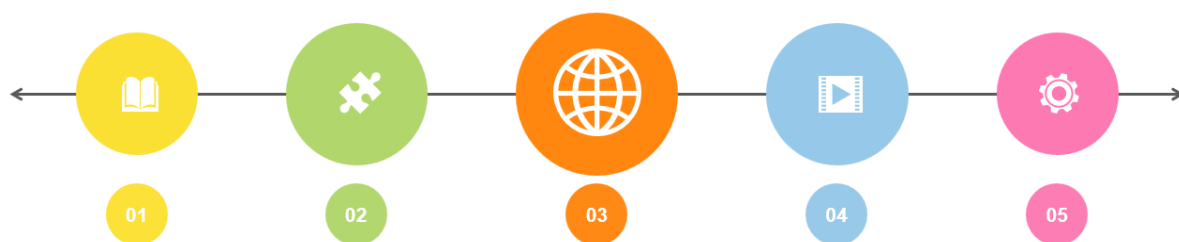
คำนิยาม/พฤติกรรม/กิจกรรม	ตัวชี้วัด	เป้าหมาย	ต.ค.	พ.ย.	ธ.ค.	ม.ค.	ก.พ.	มี.ค.	เม.ย.	พ.ค.	มิ.ย.	ก.ค.	ส.ค.	ก.ย.	ผู้รับผิดชอบ
			65	65	65	66	66	66	66	66	66	66	66	66	
5.3 กำหนด/ทบทวน นโยบาย GRC ให้สอดคล้องกับบริบทขององค์กรที่เปลี่ยนแปลงไป	มีการทบทวน/ปรับปรุงนโยบาย GRC	ดำเนินการได้ตาม ระยะเวลาที่กำหนด													ฝ่ายศ./สผว./ฝกม./สตส. /ฝทม./ฝพก./นธก.
5.4 ปฏิบัติตามกฎหมาย ระเบียบ ข้อบังคับ หนังสือสั่งการ คู่มือปฏิบัติงาน	จำนวนข้อตรวจพบที่เกิดจาก การไม่ปฏิบัติตามกฎ ระเบียบ ข้อบังคับ หนังสือสั่งการ คู่มือปฏิบัติงาน	น้อยกว่า 100 ข้อ ตรวจพบ													บุคลากรทุกระดับ
6.เปิดโอกาสให้ผู้มีส่วนได้ส่วนเสียเข้ามามีส่วนร่วมในการแสดงความคิดเห็น															
6.1 กำหนดให้มีการรับฟัง วิเคราะห์ ความคิดเห็น/ความคาดหวัง ของผู้มีส่วนได้ส่วนเสีย	ร้อยละของส่วนงาน/หน่วยงานที่ มีการรับฟัง วิเคราะห์ ความคิดเห็น/ ความคาดหวัง ของผู้มีส่วนได้ส่วนเสีย	ไม่น้อยกว่าร้อยละ 80													ทุกส่วนงาน/หน่วยงาน
7.มุ่งมั่นทำงานเป็นทีม เข้าใจบทบาทของตนเอง พร้อมทั้งผลักดันภารกิจ และเป้าหมายของทีม															
7.1. รับการถ่ายทอดตัวชี้วัดและเกณฑ์การประเมินผลการดำเนินงานด้านการบริหารความเสี่ยงและควบคุม ภายในระดับส่วนงาน/หน่วยงาน	ร้อยละของผู้เข้ารับการถ่ายทอดตัวชี้วัด และเกณฑ์การประเมินผลการ ดำเนินงานด้านการบริหารความเสี่ยงฯ	ไม่น้อยกว่าร้อยละ 80													ทุกส่วนงาน/หน่วยงาน
7.2. ถ่ายทอดปัจจัยเสี่ยงระดับองค์กรและปัจจัยเสี่ยงระดับส่วนงานตามโครงสร้างการบริหารของ กยท.	ร้อยละของส่วนงาน/หน่วยงานที่ สามารถถ่ายทอดปัจจัยเสี่ยงระดับ องค์กรและปัจจัยเสี่ยงระดับส่วนงาน ตามโครงสร้างการบริหารของ กยท.	ร้อยละ 100													ทุกส่วนงาน/หน่วยงาน
7.3 เข้าร่วมการประกวดส่วนงาน/หน่วยงานดีเด่นด้านการบริหารความเสี่ยงและควบคุมภายใน	จำนวนของส่วนงาน/หน่วยงานที่ เข้าร่วมการประกวดส่วนงาน/ หน่วยงานดีเด่นด้านการบริหารความ เสี่ยงและควบคุมภายใน	ไม่น้อยกว่า 25 ส่วน งาน/หน่วยงาน													ทุกส่วนงาน/หน่วยงาน
8.รอบรู้ ใส่ใจศึกษา ค้นคว้าหาความรู้และพัฒนาตนเองอยู่เสมอ															
8.1 เข้าร่วมการฝึกอบรมหลักสูตรการบริหารความเสี่ยงและควบคุมภายในของผู้บริหาร	ร้อยละของผู้บริหาร 3 ลำดับแรกที่ เข้าร่วมการอบรมฯ	ร้อยละ 100													ผู้บริหาร 3 อันดับแรก
8.2 กำหนด KPI ด้านการบริหารความเสี่ยงและควบคุมภายในให้แก่บุคลากรในสังกัด	ร้อยละของส่วนงาน/หน่วยงานที่ กำหนด KPI ด้านการบริหารความเสี่ยง และควบคุมภายในให้แก่บุคลากร ในสังกัด ได้ตามที่กำหนด	ร้อยละ 100													ทุกส่วนงาน/หน่วยงาน

แผนการส่งเสริมวัฒนธรรมความเสี่ยงขององค์กร ประจำปี 2566

ค่านิยม/พฤติกรรม/กิจกรรม	ตัวชี้วัด	เป้าหมาย	ต.ค.	พ.ย.	ธ.ค.	ม.ค.	ก.พ.	มี.ค.	เม.ย.	พ.ค.	มิ.ย.	ก.ค.	ส.ค.	ก.ย.	ผู้รับผิดชอบ
			65	65	65	66	66	66	66	66	66	66	66	66	
8.3 เข้าร่วมฝึกอบรมการบริหารความเสี่ยงและควบคุมภายในตามที่ กบค. กำหนด	ร้อยละของส่วนงาน/หน่วยงานที่เข้าร่วมฝึกอบรมการบริหารความเสี่ยงและควบคุมภายใน ได้ตามที่กำหนด	ร้อยละ 80				←	→								ทุกส่วนงาน/หน่วยงานที่ไม่ได้สังกัดส่วนงาน
8.4 เข้าเรียนหลักสูตร E-Learning ด้านการบริหารความเสี่ยง	ร้อยละของส่วนงาน/หน่วยงานที่เข้าเรียนหลักสูตร E-Learning ด้านการบริหารความเสี่ยง ได้ตามที่กำหนด	ร้อยละ 100				←	→								บุคลากรระดับ 3-8 ของทุกส่วนงาน/หน่วยงาน
8.5 สืบหาความรู้ความเข้าใจ ทักษะ ทักษะ พฤติกรรม และความตระหนักรู้ด้านการบริหารความเสี่ยงและควบคุมภายในของพนักงานและลูกจ้างในสังกัดตามที่กำหนด	มีการสำรวจและสรุปผลการสำรวจพนักงานและลูกจ้างในสังกัด ได้ตามที่กำหนด	ผลการสำรวจดีกว่าปีที่ผ่านมา						←	→						ฝ่ายศ./กบค./ทุกส่วนงาน/หน่วยงานที่ไม่ได้สังกัดส่วนงาน
9.เต็มใจถ่ายทอดความรู้ สามารถสอนงาน ตอบข้อซักถามและให้คำปรึกษาที่เป็นประโยชน์															
9.1 กำหนดหัวข้อการบริหารความเสี่ยงและควบคุมภายในอยู่ในการพัฒนาบุคลากรรายบุคคล (IDP)	ร้อยละของส่วนงาน/หน่วยงานที่สามารถกำหนดหัวข้อการบริหารความเสี่ยงและควบคุมภายในอยู่ในการพัฒนาบุคลากรรายบุคคล (IDP)	ร้อยละ 100	←	→											ทุกส่วนงาน/หน่วยงาน
9.2 จัดกิจกรรมอบรมให้ความรู้หรือสอนงานแก่ผู้ปฏิบัติงานในสังกัด	ร้อยละส่วนงาน/หน่วยงานที่จัดกิจกรรมอบรมให้ความรู้หรือสอนงานแก่ผู้ปฏิบัติงานในสังกัด	ไม่น้อยกว่าร้อยละ 80										←	→		ทุกส่วนงาน/หน่วยงาน

แบบฟอร์ม

รายงานผลตามแผนการส่งเสริมวัฒนธรรมความเสี่ยง



แบบฟอร์ม

รายงานผลตามแผนการส่งเสริมวัฒนธรรมความเสี่ยง ประจำปี 2566

คำนิยม/พฤติกรรม/กิจกรรม	กลุ่มเป้าหมาย	ตัวชี้วัด	เป้าหมาย	ค.ค.	พ.ย.	ธ.ค.	ม.ค.	ก.พ.	มี.ค.	เม.ย.	พ.ค.	มิ.ย.	ก.ค.	ส.ค.	ก.ย.	ผู้รับผิดชอบ	ผลการดำเนินงาน ในไตรมาสที่.....	หมายเหตุ	
				65	65	65	66	66	66	66	66	66	66	66	66				
1.เชี่ยวชาญในงานที่ปฏิบัติ มีผลงานเชี่ยวชาญ และมีประสิทธิภาพ																			
1.1 จัดทำ Risk Universe และประเมินความเสี่ยงรวมทั้งประสิทธิผลของการควบคุมภายในของทุกแผนงาน/โครงการ/กิจกรรม	หัวหน้าส่วนงาน	ร้อยละของส่วนงาน/หน่วยงานที่สามารถจัดทำRisk Universe และประเมินความเสี่ยงรวมทั้งประสิทธิผลของการควบคุมภายในของทุกแผนงาน/โครงการ/กิจกรรม	ร้อยละ 100	↔													ทุกส่วนงาน/หน่วยงาน/ หน่วยงานย่อย		
	หัวหน้าหน่วยงาน/เทียบเท่า																		
	หัวหน้าแผนก/เทียบเท่า																		
	พนักงาน/ลูกจ้าง																		
1.2 จัดทำแผนจัดการความเสี่ยงและมาตรการปรับปรุงการควบคุมภายในของปัจจัยเสี่ยงระดับองค์กรและระดับส่วนงานที่เป็นเจ้าของปัจจัยเสี่ยง	หัวหน้าส่วนงาน	ร้อยละของส่วนงาน/หน่วยงานที่สามารถจัดการแผนจัดการความเสี่ยงและมาตรการปรับปรุงการควบคุมภายในของปัจจัยเสี่ยงระดับองค์กรและระดับส่วนงานที่เป็นเจ้าของปัจจัยเสี่ยง	ร้อยละ 100	↔													ทุกส่วนงาน/หน่วยงาน		
	หัวหน้าหน่วยงาน/เทียบเท่า																		
1.3 จัดทำแผนปฏิบัติการของทุกแผนงาน/โครงการ/กิจกรรม	หัวหน้าส่วนงาน	ร้อยละของส่วนงาน/หน่วยงานที่สามารถจัดทำแผนปฏิบัติการของทุกแผนงาน/โครงการ/กิจกรรม	ร้อยละ 100	↔													ทุกส่วนงาน/หน่วยงาน		
	หัวหน้าหน่วยงาน/เทียบเท่า																		
	หัวหน้าแผนก/เทียบเท่า																		
	พนักงาน/ลูกจ้าง																		
1.4 จัดทำ ทบทวน/ปรับปรุง คู่มือปฏิบัติงาน	หัวหน้าส่วนงาน	ร้อยละของส่วนงาน/หน่วยงานที่สามารถจัดทำ /ทบทวน/ปรับปรุง คู่มือปฏิบัติงาน	ไม่น้อยกว่าร้อยละ 80	↔													ทุกส่วนงาน/หน่วยงาน		
	หัวหน้าหน่วยงาน/เทียบเท่า																		
	หัวหน้าแผนก/เทียบเท่า																		
	พนักงาน/ลูกจ้าง																		
1.5 วิเคราะห์โครงการที่เกี่ยวข้องกับการดำเนินงานด้านธุรกิจโดยนำแนวคิดการบริหารความเสี่ยงมาใช้	หัวหน้าส่วนงาน	ร้อยละของส่วนงาน/หน่วยงานที่สามารถวิเคราะห์โครงการที่เกี่ยวข้องกับการดำเนินงานด้านธุรกิจโดยนำแนวคิดการบริหารความเสี่ยงมาใช้	ร้อยละ 100	↔													ทุกส่วนงาน		
	หัวหน้าหน่วยงาน/เทียบเท่า																		
2.เรียนรู้ เข้าใจ ทันโลก ติดตาม ก้าวทันการเปลี่ยนแปลงของโลก																			
2.1 จัดทำคู่มือ BCM และแผน BCP	หัวหน้าส่วนงาน	ร้อยละของส่วนงาน/หน่วยงานที่สามารถจัดทำคู่มือ BCM และแผน BCP	ร้อยละ 100	↔													ทุกส่วนงาน/หน่วยงาน		
	หัวหน้าหน่วยงาน/เทียบเท่า																		
	หัวหน้าแผนก/เทียบเท่า																		
	พนักงาน/ลูกจ้าง																		
2.2 จัดทำกิจกรรมประกวดนิทรรศการบริหารความเสี่ยงและควบคุมภายใน ระดับส่วนงาน/หน่วยงาน	พนักงาน/ลูกจ้าง	จำนวนส่วนงาน/หน่วยงานที่เข้าร่วมกิจกรรม	ไม่น้อยกว่า 20 แห่ง														ทุกส่วนงาน/หน่วยงาน		
2.3 ติดตามข้อมูลข่าวด้านการบริหารความเสี่ยงและควบคุมภายในผ่านช่องทางสื่อสารของ กบค.	หัวหน้าส่วนงาน	ระดับของผลการสำรวจการรับรู้ในแต่ละช่องทางสื่อสาร	มีผลคะแนนที่ดีกว่าปีที่ผ่านมา	↔													ทุกส่วนงาน/หน่วยงาน/ หน่วยงานย่อย		
	หัวหน้าหน่วยงาน/เทียบเท่า																		
	หัวหน้าแผนก/เทียบเท่า																		
	พนักงาน/ลูกจ้าง																		

แบบฟอร์ม

รายงานผลตามแผนการส่งเสริมวัฒนธรรมความเสี่ยง ประจำปี 2566

คำนิยม/พฤติกรรม/กิจกรรม	กลุ่มเป้าหมาย	ตัวชี้วัด	เป้าหมาย	ค.ค.	พ.ย.	ธ.ค.	ม.ค.	ก.พ.	มี.ค.	เม.ย.	พ.ค.	มิ.ย.	ก.ค.	ธ.ค.	ก.ย.	ผู้รับผิดชอบ	ผลการดำเนินงาน ในไตรมาสที่.....	หมายเหตุ
				65	65	65	66	66	66	66	66	66	66	66	66			
3.โปร่งใส ตรวจสอบได้ เปิดเผยข้อมูลที่เป็นประโยชน์																		
3.1 การจัดทำรายงานการชดกันระหว่างประโยชน์ส่วนบุคคลและประโยชน์ส่วนรวมของบุคลากร	คณะกรรมการ กยท.	ร้อยละของการเข้าร่วมการจัดทำ รายงานการชดกันระหว่างประโยชน์ ส่วนบุคคลและประโยชน์ส่วนรวมของ บุคลากร	ร้อยละ 100													ทุกส่วนงาน/หน่วยงาน		
	ผวก.กยท.																	
	ร.ผวก.กยท.																	
	หัวหน้าส่วนงาน																	
	หัวหน้าหน่วยงาน/เทียบเท่า																	
	พนักงาน/ลูกจ้าง																	
3.2 ศึกษาวิเคราะห์และทบทวน/ปรับปรุง คำสั่ง กฎ ระเบียบ ข้อบังคับ	หัวหน้าส่วนงาน	ร้อยละของส่วนงาน/หน่วยงานที่ สามารถศึกษาวิเคราะห์และทบทวน/ ปรับปรุง คำสั่ง กฎ ระเบียบ ข้อบังคับ	ไม่น้อยกว่าร้อยละ 80													ทุกส่วนงาน/หน่วยงาน		
	หัวหน้าหน่วยงาน/เทียบเท่า																	
3.3 ดำเนินการตามหลักเกณฑ์และมาตรฐานของการควบคุมภายใน	หัวหน้าส่วนงาน	ผลการดำเนินงานของส่วนงาน/ หน่วยงานที่สามารถดำเนินการตาม หลักเกณฑ์และมาตรฐานของการ ควบคุมภายใน ตามที่กำหนด	ผลการดำเนินงาน ดีกว่าปีที่ผ่านมา													ทุกส่วนงาน/หน่วยงาน		
	หัวหน้าหน่วยงาน/เทียบเท่า																	
	หัวหน้าแผนก/เทียบเท่า																	
	พนักงาน/ลูกจ้าง																	
3.4 จัดทำ รวบรวม และเผยแพร่ฐานข้อมูลเชิงสถิติที่สำคัญในการดำเนินงาน	หัวหน้าส่วนงาน	ร้อยละของส่วนงาน/หน่วยงานที่ มีการจัดทำ จัดเก็บ รวบรวม และ เผยแพร่ฐานข้อมูลเชิงสถิติที่สำคัญ ในการปฏิบัติงาน	ร้อยละ 100													ทุกส่วนงาน/หน่วยงาน		
	หัวหน้าหน่วยงาน/เทียบเท่า																	
	หัวหน้าแผนก/เทียบเท่า																	
	พนักงาน/ลูกจ้าง																	
4.มีความรับผิดชอบ ตั้งใจทำงานในหน้าที่																		
4.1 มอบหมายงานและแบ่งแยกความรับผิดชอบชัดเจน	คณะกรรมการ กยท.	ร้อยละของส่วนงาน/หน่วยงานที่ ผู้บริหารมีการมอบหมายแบ่งแยก หน้าที่ความรับผิดชอบที่ชัดเจนและ สามารถกำกับติดตามงานได้ตามที่ กำหนด	ร้อยละ 100													ทุกส่วนงาน/หน่วยงาน		
	ผวก.กยท.																	
	ร.ผวก.กยท.																	
	หัวหน้าส่วนงาน																	
	หัวหน้าหน่วยงาน/เทียบเท่า																	
4.2 รายงานผลการดำเนินงานตาม PA/MOU/แผนปฏิบัติการ	หัวหน้าส่วนงาน	ร้อยละของส่วนงาน/หน่วยงานที่ สามารถรายงานผลการดำเนินงานตาม PA/MOU/แผนปฏิบัติการ ได้ครบทุกไตรมาส	ร้อยละ 100													ทุกส่วนงาน/หน่วยงาน		
	หัวหน้าหน่วยงาน/เทียบเท่า																	

แบบฟอร์ม

รายงานผลตามแผนการส่งเสริมวัฒนธรรมความเสี่ยง ประจำปี 2566

คำนิยาม/พฤติกรรม/กิจกรรม	กลุ่มเป้าหมาย	ตัวชี้วัด	เป้าหมาย	ค.ค.	ท.ย.	ธ.ค.	ม.ค.	ก.พ.	มี.ค.	เม.ย.	พ.ค.	มิ.ย.	ก.ค.	ส.ค.	ก.ย.	ผู้รับผิดชอบ	ผลการดำเนินงาน ในไตรมาสที่.....	หมายเหตุ
				65	65	65	66	66	66	66	66	66	66	66	66			
4.3 จัดให้มีการประชุมคณะทำงานบริหารความเสี่ยงและควบคุมภายใน ระดับส่วนงาน/หน่วยงาน	หัวหน้าส่วนงาน หัวหน้าหน่วยงาน/เทียบเท่า	ร้อยละของการเข้าร่วมการประชุม คณะทำงานบริหารความเสี่ยงและ ควบคุมภายใน ระดับส่วนงาน/ หน่วยงาน ได้ครบถ้วนตามที่กำหนด	ไม่น้อยกว่าร้อยละ 75			↔			↔			↔			↔	ทุกส่วนงาน/หน่วยงาน		
4.4 เข้าร่วมประชุมคณะทำงานบริหารความเสี่ยงและควบคุมภายในของ กยท. (RIC)	ผวก.กยท. ร.ผวก.กยท. หัวหน้าส่วนงาน หัวหน้าหน่วยงาน/เทียบเท่า	ร้อยละของการเข้าร่วมประชุม คณะทำงานบริหารความเสี่ยง และควบคุมภายในของ กยท. (RIC) ได้ครบถ้วนตามที่กำหนด	ไม่น้อยกว่าร้อยละ 75	↔			↔			↔			↔			ทุกส่วนงาน/หน่วยงานที่ ไม่ได้สังกัดส่วนงาน		
4.5 จัดทำแบบประเมินองค์ประกอบของการควบคุมภายใน (ภาคผนวก ก)	หัวหน้าส่วนงาน หัวหน้าหน่วยงาน/เทียบเท่า หัวหน้าแผนก/เทียบเท่า พนักงาน/ลูกจ้าง	ร้อยละของส่วนงานและหน่วยงานที่ สามารถประเมินความเพียงพอของ องค์ประกอบในการควบคุมภายในได้ ภายในระยะเวลาที่กำหนด	ร้อยละ 100						↔						↔	ทุกส่วนงาน/หน่วยงาน		
4.6 รายงานผลการดำเนินงานด้านการบริหารความเสี่ยงระดับองค์กรและระดับส่วนงาน/หน่วยงาน	หัวหน้าส่วนงาน หัวหน้าหน่วยงาน/เทียบเท่า หัวหน้าแผนก/เทียบเท่า พนักงาน/ลูกจ้าง	ร้อยละของส่วนงาน/หน่วยงานที่ สามารถรายงานผลการดำเนินงาน ด้านการบริหารความเสี่ยงระดับองค์กร และระดับส่วนงาน/หน่วยงาน ได้ครบทุกไตรมาส/เดือน	ร้อยละ 100	↔	↔	↔	↔	↔	↔	↔	↔	↔	↔	↔	↔	ทุกส่วนงาน/หน่วยงาน		
4.7 เข้าร่วมประชุมคณะอนุกรรมการบริหารความเสี่ยงและควบคุมภายใน (RMC)	คณะกรรมการ กยท. ผวก.กยท. ร.ผวก.กยท. หัวหน้าส่วนงาน	ร้อยละของการเข้าร่วมประชุม คณะอนุกรรมการบริหารความเสี่ยง และควบคุมภายใน (RMC) ได้ครบถ้วนตามที่กำหนด	ไม่น้อยกว่าร้อยละ 75	↔	↔	↔	↔	↔	↔	↔	↔	↔	↔	↔	↔	ส่วนงาน/หน่วยงาน ที่เป็นเจ้าของปัจจัยเสี่ยง		
5. มีจิตสำนึกในความรับผิดชอบต่อองค์กร สังคม ชุมชน สิ่งแวดล้อม และประเทศชาติ																		
5.1 ถ่ายทอด/ชี้แจงแนวปฏิบัติตามนโยบาย GRC ให้แก่ผู้ปฏิบัติงานในสังกัด	หัวหน้าส่วนงาน หัวหน้าหน่วยงาน/เทียบเท่า	ร้อยละของบุคลากรที่ส่วนงาน/ หน่วยงาน สามารถถ่ายทอด/ชี้แจงแนว ปฏิบัติตามนโยบาย GRC ให้แก่ ผู้ปฏิบัติงานในสังกัด	ไม่น้อยกว่าร้อยละ 80		↔											ทุกส่วนงาน/หน่วยงาน		
5.2 รับรู้และทำความเข้าใจนโยบาย GRC	หัวหน้าแผนก/เทียบเท่า พนักงาน/ลูกจ้าง	ร้อยละของบุคลากรในสังกัด รับรู้แนวปฏิบัติตามนโยบาย GRC	ไม่น้อยกว่าร้อยละ 70		↔											บุคลากรทุกระดับ		
5.3 กำหนด/ทบทวน นโยบาย GRC ให้สอดคล้องกับบริบทขององค์กรที่เปลี่ยนแปลงไป	คณะกรรมการ กยท. ผวก.กยท. ร.ผวก.กยท. หัวหน้าส่วนงาน	มีการทบทวน/ปรับปรุงนโยบาย GRC	ดำเนินการได้ตาม ระยะเวลาที่กำหนด									↔				ผยศ./สผว./ฟกม./สตส. /ฟทพ./ฟพท./นรท.		

แบบฟอร์ม

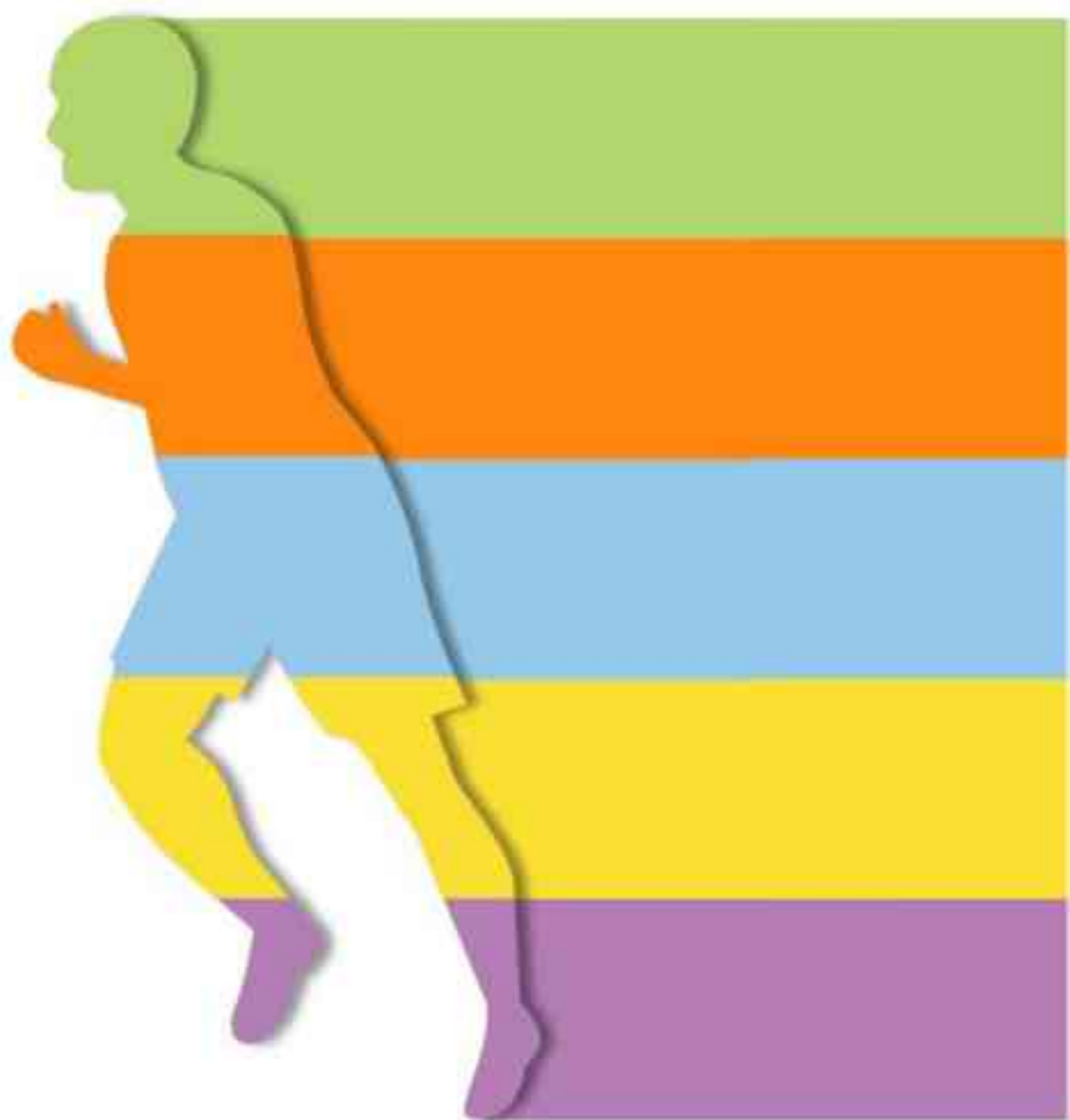
รายงานผลตามแผนการส่งเสริมวัฒนธรรมความเสี่ยง ประจำปี 2566

คำนิยาม/พฤติกรรม/กิจกรรม	กลุ่มเป้าหมาย	ตัวชี้วัด	เป้าหมาย	ค.ค.	พ.ย.	ธ.ค.	ม.ค.	ก.พ.	มี.ค.	เม.ย.	พ.ค.	มิ.ย.	ก.ค.	ส.ค.	ก.ย.	ผู้รับผิดชอบ	ผลการดำเนินงาน ในไตรมาสที่.....	หมายเหตุ	
				65	65	65	66	66	66	66	66	66	66	66	66				
5.4 ปฏิบัติตามกฎ ระเบียบ ข้อบังคับ หนังสือสั่งการ คู่มือปฏิบัติงาน	คณะกรรมการ กยท. ผวก.กยท. ร.ผวก.กยท. หัวหน้าส่วนงาน หัวหน้าหน่วยงาน/เทียบเท่า หัวหน้าแผนก/เทียบเท่า พนักงาน/ลูกจ้าง	จำนวนข้อตรวจพบที่เกิดจาก การไม่ปฏิบัติตามกฎ ระเบียบ ข้อบังคับ หนังสือสั่งการ คู่มือปฏิบัติงาน	น้อยกว่า 100 ข้อ ตรวจพบ														บุคลากรทุกระดับ		
6.เปิดโอกาสให้ผู้มีส่วนได้ส่วนเสียเข้ามามีส่วนร่วมในการแสดงความคิดเห็น																			
6.1 กำหนดให้มีการรับฟัง วิเคราะห์ ความคิดเห็น/ความคาดหวัง ของผู้มีส่วนได้ส่วนเสีย	หัวหน้าส่วนงาน หัวหน้าหน่วยงาน/เทียบเท่า	ร้อยละของส่วนงาน/หน่วยงานที่ มีการรับฟัง วิเคราะห์ ความคิดเห็น/ ความคาดหวัง ของผู้มีส่วนได้ส่วนเสีย	ไม่น้อยกว่าร้อยละ 80														ทุกส่วนงาน/หน่วยงาน		
7.มุ่งมั่นทำงานเป็นทีม เข้าใจบทบาทของตนเอง พร้อมทั้งผลักดันภารกิจ และเป้าหมายของทีม																			
7.1. รับการถ่ายทอดตัวชี้วัดและเกณฑ์การประเมินผลการดำเนินงานด้านการบริหารความเสี่ยงและควบคุม ภายในระดับส่วนงาน/หน่วยงาน	หัวหน้าส่วนงาน หัวหน้าหน่วยงาน/เทียบเท่า หัวหน้าแผนก/เทียบเท่า พนักงาน/ลูกจ้าง	ร้อยละของผู้เข้ารับการถ่ายทอดตัวชี้วัด และเกณฑ์การประเมินผลการ ดำเนินงานด้านการบริหารความเสี่ยงฯ	ไม่น้อยกว่าร้อยละ 80														ทุกส่วนงาน/หน่วยงาน		
7.2. ถ่ายทอดปัจจัยเสี่ยงระดับองค์กรและปัจจัยเสี่ยงระดับส่วนงานตามโครงสร้างการบริหารของ กยท.	คณะกรรมการ กยท. ผวก.กยท. ร.ผวก.กยท. หัวหน้าส่วนงาน	ร้อยละของส่วนงาน/หน่วยงานที่ สามารถถ่ายทอดปัจจัยเสี่ยงระดับ องค์กรและปัจจัยเสี่ยงระดับส่วนงาน ตามโครงสร้างการบริหารของ กยท.	ร้อยละ 100														ทุกส่วนงาน/หน่วยงาน		
7.3 เข้าร่วมการประกวดส่วนงาน/หน่วยงานดีเด่นด้านการบริหารความเสี่ยงและควบคุมภายใน	หัวหน้าส่วนงาน หัวหน้าหน่วยงาน/เทียบเท่า	จำนวนของส่วนงาน/หน่วยงานที่ เข้าร่วมการประกวดส่วนงาน/ หน่วยงานดีเด่นด้านการบริหารความ เสี่ยงและควบคุมภายใน	ไม่น้อยกว่า 25 ส่วน งาน/หน่วยงาน														ทุกส่วนงาน/หน่วยงาน		
8.รอบรู้ ใส่ใจศึกษา ค้นคว้าหาความรู้และพัฒนาตนเองอยู่เสมอ																			
8.1 เข้าร่วมการฝึกอบรมหลักสูตรการบริหารความเสี่ยงและควบคุมภายในของผู้บริหาร	คณะกรรมการ กยท. ผวก.กยท. ร.ผวก.กยท.	ร้อยละของผู้บริหาร 3 ลำดับแรกที่ เข้าร่วมการอบรมฯ	ร้อยละ 100														ผู้บริหาร 3 อันดับแรก		
8.2 กำหนด KPI ด้านการบริหารความเสี่ยงและควบคุมภายในให้แก่บุคลากรในสังกัด	หัวหน้าส่วนงาน หัวหน้าหน่วยงาน/เทียบเท่า หัวหน้าแผนก/เทียบเท่า พนักงาน/ลูกจ้าง	ร้อยละของส่วนงาน/หน่วยงานที่ กำหนด KPI ด้านการบริหารความเสี่ยง และควบคุมภายในให้แก่บุคลากร ในสังกัด ได้ตามที่กำหนด	ร้อยละ 100														ทุกส่วนงาน/หน่วยงาน		

แบบฟอร์ม

รายงานผลตามแผนการส่งเสริมวัฒนธรรมความเสี่ยง ประจำปี 2566

คำนิยาม/พฤติกรรม/กิจกรรม	กลุ่มเป้าหมาย	ตัวชี้วัด	เป้าหมาย	ค.ค.	พ.ย.	ธ.ค.	ม.ค.	ก.พ.	มี.ค.	เม.ย.	พ.ค.	มิ.ย.	ก.ค.	ส.ค.	ก.ย.	ผู้รับผิดชอบ	ผลการดำเนินงาน ในไตรมาสที่.....	หมายเหตุ
				65	65	65	66	66	66	66	66	66	66	66	66			
8.3 เข้าร่วมฝึกอบรมการบริหารความเสี่ยงและควบคุมภายในตามที่ กบค. กำหนด	หัวหน้าส่วนงาน หัวหน้าหน่วยงาน/เทียบเท่า หัวหน้าแผนก/เทียบเท่า พนักงาน/ลูกจ้าง	ร้อยละของส่วนงาน/หน่วยงานที่ เข้าร่วมฝึกอบรมการบริหารความเสี่ยง และควบคุมภายใน ได้ตามที่กำหนด	ร้อยละ 80						←→							ทุกส่วนงาน/หน่วยงานที่ ไม่ได้สังกัดส่วนงาน		
8.4 เข้าเรียนหลักสูตร E-Learning ด้านการบริหารความเสี่ยง	หัวหน้าหน่วยงาน/เทียบเท่า หัวหน้าแผนก/เทียบเท่า พนักงาน/ลูกจ้าง	ร้อยละของส่วนงาน/หน่วยงานที่ เข้าเรียนหลักสูตร E-Learning ด้าน การบริหารความเสี่ยง ได้ตามที่กำหนด	ร้อยละ 100						←→							บุคลากรระดับ 3-8 ของ ทุกส่วนงาน/หน่วยงาน		
8.5 สำรวจความรู้ความเข้าใจ ทิศนคติ พฤติกรรม และความตระหนักด้านการบริหารความเสี่ยงและ ควบคุมภายในของพนักงานและลูกจ้างในสังกัดตามที่กำหนด	ร.ผวก.กยท. หัวหน้าส่วนงาน หัวหน้าหน่วยงาน/เทียบเท่า หัวหน้าแผนก/เทียบเท่า พนักงาน/ลูกจ้าง	มีการสำรวจและสรุปผลการสำรวจฯ พนักงานและลูกจ้างในสังกัด ได้ตามกำหนด	ผลการสำรวจดีกว่า ปีที่ผ่านมา							←→						ผยศ./กบค./ทุกส่วนงาน/ หน่วยงานที่ไม่ได้สังกัดส่วน งาน		
9.เต็มใจถ่ายทอดความรู้ สามารถสอนงาน ตอบข้อซักถามและให้คำปรึกษาที่เป็นประโยชน์																		
9.1 กำหนดหัวข้อการบริหารความเสี่ยงและควบคุมภายในอยู่ในการพัฒนาบุคลากรรายบุคคล (IDP)	หัวหน้าส่วนงาน หัวหน้าหน่วยงาน/เทียบเท่า หัวหน้าแผนก/เทียบเท่า พนักงาน/ลูกจ้าง	ร้อยละของส่วนงาน/หน่วยงานที่ สามารถกำหนดหัวข้อการบริหาร ความเสี่ยงและควบคุมภายในอยู่ใน การพัฒนาบุคลากรรายบุคคล (IDP)	ร้อยละ 100						←→							ทุกส่วนงาน/หน่วยงาน		
9.2 จัดกิจกรรมอบรมให้ความรู้หรือสอนงานแก่ผู้ปฏิบัติงานในสังกัด	หัวหน้าส่วนงาน หัวหน้าหน่วยงาน/เทียบเท่า หัวหน้าแผนก/เทียบเท่า	ร้อยละส่วนงาน/หน่วยงานที่ จัดกิจกรรมอบรมให้ความรู้หรือสอน งานแก่ผู้ปฏิบัติงานในสังกัด	ไม่น้อยกว่าร้อยละ 80										←→			ทุกส่วนงาน/หน่วยงาน		



ฝ่ายยุทธศาสตร์องค์กร
กองบริหารความเสี่ยง

