

แผนป้องกันและระงับอัคคีภัย
การยางแห่งประเทศไทยสาขาท้ายเหมือง
ประจำปีงบประมาณ พ.ศ. ๒๕๖๓

๑. หลักการและเหตุผล

การเกิดอัคคีภัยส่วนใหญ่มักเป็นผลมาจากความประมาท ขาดความระมัดระวัง ขาดการตรวจสอบระบบความปลอดภัย ขาดการตรวจเช็ควัสดุอุปกรณ์ในการป้องกันอัคคีภัยต่างๆ ตามกำหนดเวลา รวมทั้งการขาดความตระหนักในเรื่องความปลอดภัยจากอัคคีภัยของเจ้าหน้าที่ หรือแม้แต่การใช้พลังงานไฟฟ้าอย่างไ้ผิดจำกัดอาจทำให้ระบบไฟฟ้าเกิดการขัดข้อง หรือกระแสไฟฟ้าลัดวงจรได้ สิ่งต่างๆ ที่กล่าวมาล้วนส่งผลให้มีโอกาสเกิดอัคคีภัยทั้งสิ้น ซึ่งการเกิดอัคคีภัยแต่ละครั้งสามารถสร้างความสูญเสียต่อชีวิตและทรัพย์สินของบุคลากรและของหน่วยงานมูลค่ามหาศาล

พระราชบัญญัติความปลอดภัย อาชีวอนามัย และสภาพแวดล้อมในการทำงาน พ.ศ.๒๕๕๔ มาตรา ๓ กำหนดให้ราชการส่วนกลาง ราชการส่วนภูมิภาค ราชการส่วนท้องถิ่น และกิจการอื่นตามที่กำหนดในกฎกระทรวงจัดให้มีมาตรฐานในการบริหารและการจัดการด้านความปลอดภัย อาชีวอนามัย และสภาพแวดล้อมในการทำงาน ในหน่วยงานของตนไม่ต่ำกว่ามาตรฐานความปลอดภัย อาชีวอนามัย และสภาพแวดล้อมในการทำงาน โดยการดำเนินงานเกี่ยวกับการป้องกันและระงับอัคคีภัย กำหนดให้เป็นไปตามกฎกระทรวงกำหนดมาตรฐานในการบริหาร จัดการและดำเนินการด้านความปลอดภัย อาชีวอนามัย และสภาพแวดล้อมในการทำงานเกี่ยวกับการป้องกันและระงับอัคคีภัย พ.ศ.๒๕๕๕ และให้การจัดการเป็นไปตามแนวทางของแผนป้องกันและระงับอัคคีภัยของการยางแห่งประเทศไทยสาขาท้ายเหมือง ปีงบประมาณ พ.ศ.๒๕๖๓ ต่อไป

๒. วัตถุประสงค์

๒.๑ เพื่อกำหนดมาตรการในการป้องกันการเกิดอัคคีภัยและลดความเสี่ยงต่อการเกิดอัคคีภัย

๒.๒ เพื่อให้พนักงานและลูกจ้างเกิดความตระหนักและมีความพร้อม สามารถระงับเหตุ ช่วยเหลือตนเอง และบุคคลอื่นได้อย่างปลอดภัย

๓. ขอบเขตของแผน

แผนป้องกันและระงับอัคคีภัย การยางแห่งประเทศไทยสาขาท้ายเหมือง ฉบับนี้ใช้ในการป้องกันและระงับอัคคีภัยที่อาจจะเกิดขึ้นภายในบริเวณสถานที่ปฏิบัติงานทั้งในเวลาทำการและนอกเวลาทำการ เพื่อให้เจ้าหน้าที่มีการเตรียมความพร้อมก่อนเกิดเหตุ และเมื่อเกิดเหตุสามารถระงับยับยั้งการลุกลามของอัคคีภัยในเบื้องต้นได้ รวมถึงสามารถเอาตัวรอดได้ในกรณีฉุกเฉินหากต้องมีการอพยพหนีไฟ และเมื่อเพลิงเกิดการลุกลามขยายวงกว้างเป็นเพลิงไหม้ขั้นรุนแรง ให้ประสานการปฏิบัติระหว่างหน่วยงานตามแผนป้องกันและระงับอัคคีภัยของการยางแห่งประเทศไทยสาขาท้ายเหมือง ประจำปีงบประมาณ พ.ศ.๒๕๖๓

โดยให้การปฏิบัติเป็นไปตามแผนป้องกันและระงับอัคคีภัยของการยางแห่งประเทศไทยสาขาท้ายเหมือง ประจำปีงบประมาณ พ.ศ.๒๕๖๓ ดังนี้

๑. แผนปฏิบัติก่อนเกิดอัคคีภัย ประกอบด้วย แผนตรวจตรา แผนการอบรม แผนการณรงค์ป้องกันการเกิดอัคคีภัย

๒. แผนปฏิบัติระหว่างเกิดอัคคีภัย ประกอบด้วย แผนดับเพลิง แผนอพยพหนีไฟ

๓. แผนปฏิบัติหลังเกิดอัคคีภัย ประกอบด้วย แผนบรรเทาทุกข์

๔. ข้อมูลทั่วไป

๔.๑ ข้อมูลทั่วไปของหน่วยงาน

(๑) สถานที่ตั้งหน่วยงาน การยางแห่งประเทศไทยสาขาท้ายเหมือง เลขที่ ๘๗ หมู่ที่ ๗ ตำบลนาเตย อำเภอท้ายเหมือง จังหวัดพังงา รหัสไปรษณีย์ ๘๒๑๒๐ โทรศัพท์/โทรสาร ๐-๗๖๔๖-๑๕๓๕

(๒) ลักษณะอาคาร เป็นอาคารคอนกรีตเสริมเหล็ก จำนวน ๖ อาคาร

๒.๑ อาคารที่ทำการปัจจุบัน

๒.๒ อาคารที่ทำการหลังเก่า

๒.๓ อาคารบ้านพัก

๒.๔ อาคารโรงเก็บวัสดุ

๒.๕ อาคารเอนกประสงค์

๒.๖ อาคารโกดังเก็บวัสดุ

(๓) ปัจจัยเสี่ยงที่อาจก่อให้เกิดอัคคีภัย มีจำนวน ๒ ปัจจัย ดังนี้

๓.๑ ปัจจัยภายนอก ด้วยจังหวัดพังงาเป็นพื้นที่ฝนตกชุก และบริเวณพื้นที่การยางแห่งประเทศไทยสาขาท้ายเหมือง เกิดฟ้าร้อง ฟ้าผ่าบ่อยครั้ง ทำให้เสี่ยงต่อการเกิดกระแสไฟเกินขนาด

๓.๒ ปัจจัยภายใน ด้วยสภาพอาคาร สายไฟ อุปกรณ์ไฟฟ้าหลายชนิดมีอายุการใช้งานนานเกินกว่า ๓๐ ปี ก่อปรกกับการใช้งานเป็นระยะเวลาติดต่อกันหลายชั่วโมง เช่น แผงควบคุมวงจรไฟฟ้า ระบบกระจายสัญญาณอินเทอร์เน็ต ตู้เย็น กระจกน้ำร้อน และเครื่องคอมพิวเตอร์ ซึ่งอาจเป็นสาเหตุให้เกิดกระแสไฟฟ้าลัดวงจร

๔.๒ ข้อมูลบุคลากรของหน่วยงาน (รายละเอียดตามเอกสารแนบ ๑)

การยางแห่งประเทศไทยสาขาท้ายเหมือง มีบุคลากรปฏิบัติงาน รวมทั้งสิ้น ๑๓ คน แยกเป็น

(๑) พนักงาน ๘ อัตรา ชาย ๕ คน หญิง ๓ คน

(๒) ลูกจ้างประจำ ๔ อัตรา ชาย ๓ คน หญิง ๑ คน

(๓) ลูกจ้างเหมาบริการ ๑ อัตรา ชาย ๑ คน

๔.๓ ข้อมูลเครื่องมือ วัสดุอุปกรณ์เกี่ยวกับการป้องกันและระงับอัคคีภัย

(๑) ถังดับเพลิงแบบมือถือชนิดผงเคมีแห้ง จำนวน ๑ ถัง

(บริเวณหน้าอาคารที่ทำการปัจจุบัน)

(๒) อุปกรณ์ปฐมพยาบาล ได้แก่ ยาสามัญประจำ กยท.ส.ท้ายเหมือง

บัญชีรายชื่อของพนักงานและลูกจ้างในสังกัด (จำนวนรวม ๑๓ คน)

ลำดับที่	ชื่อ-สกุล	ตำแหน่ง	เบอร์โทรศัพท์
๑	นายคชาธร พลรงค์	ผู้อำนวยการการยางแห่งประเทศไทยสาขาท้ายเหมือง	๐๘๙-๒๙๙-๒๖๖๗
๒	นายวิยะดา รัตนพันธ์	หัวหน้าแผนกการเงินและบัญชี	๐๘๗-๐๘๕-๖๘๒๖
๓	น.ส.วิลาวัลย์ คำคั่นธฤทธิ์	นักวิชาการเงินและบัญชี	๐๙๓-๖๔๙-๖๖๖๐
๔	นายหัตติยะ ศรีทอง	เจ้าหน้าที่บริหารงานทั่วไป	๐๘๗-๐๗๐-๖๘๔๗
๕	นายปฐมชัย ภิรมย์	นักวิชาการเกษตร	๐๘๑-๘๑๙-๖๙๘๑
๖	น.ส.จตุพร วิจิตรจินดา	นักวิชาการส่งเสริมการเกษตร	๐๘๑-๙๕๕-๑๕๒๐
๗	นายศุภชัย หอสง่า	นักวิชาการส่งเสริมการเกษตร	๐๘๑-๓๙๗-๐๘๗๐
๘	นายเรืองฤทธิ์ ยอดรัก	นักวิชาการส่งเสริมการเกษตร	๐๘๙-๕๙๕-๒๐๓๒
๙	นายประสาน ทองฤทธิ์	พนักงานรักษาความปลอดภัย	๐๘๔-๒๓๘-๔๙๒๒
๑๐	นายสุพจน์ อิวสกุล	พนักงานรักษาความปลอดภัย	๐๘๓-๓๙๕-๖๑๓๖
๑๑	นายสมเกียรติ ทองกุล	พนักงานรักษาความปลอดภัย	๐๖๑-๒๐๘-๖๑๒๘
๑๒	นางปิยดา ณ ระนอง	พนักงานบริการ	๐๘๖-๖๘๓-๔๕๒๑
๑๓	นายศรัณย์ รัตนกิจ	พนักงานควบคุมยานพาหนะ	๐๙๘-๐๖๑-๓๒๔๘

ข้อควรปฏิบัติในการอพยพหนีไฟ

ลำดับที่	การปฏิบัติ
๑	พยายามตั้งสติอย่าตื่นตกใจ และปฏิบัติตามขั้นตอนการหนีไฟตามที่กำหนดไว้
๒	เชื่อฟังและปฏิบัติตามคำแนะนำของผู้นำการอพยพ เจ้าหน้าที่ฝ่ายอาคาร หรือพนักงานรักษาความปลอดภัยที่เกี่ยวข้อง
๓	เก็บรวบรวมเอกสาร หรือทรัพย์สินที่สำคัญเข้าตู้ หรือโต๊ะและปิดล็อกให้เรียบร้อย
๔	เมื่อเดินออกจากห้องแล้ว ห้ามเดินย้อนกลับเข้าไปอีก ไม่ว่าจะสิ่งของใดๆ ก็ตาม
๕	การอพยพหนีไฟควรใช้วิธีการเดินเร็ว ไม่ควรวิ่ง
๖	การเดินในช่องบันไดหนีไฟ ควรเดินเรียงกันเป็นแถว (๑-๒ แถว) เพื่อป้องกันการเบียดเสียด และหกล้ม
๗	ไม่ควรเดินคุยกัน อย่าผลักหรือดันคนข้างหน้า
๘	หากท่านออกประตูหนีไฟเป็นคนสุดท้าย ให้ปิดประตูหนีไฟ เพื่อป้องกันควันไฟเข้าไปในช่องหนีไฟ
๙	เมื่ออพยพแล้ว ให้ออกนอกตัวอาคาร และไปรายงานตัวที่จุดรองรับการอพยพ

แผนป้องกันและระงับอัคคีภัย

๑. แผนการตรวจการ

สถานที่	สิ่งที่ต้องตรวจ	ผู้ตรวจ	เวลา	ผู้ตรวจสอบ	รายงานผล	หมายเหตุ
๑. อาคาร กยท.ส.ท้ายเหมือง หลังใหม่ ๑๑ สะพานไฟ	ควันไฟ หรือประกายไฟ	ร.ภ.	วันเวลาราชการ ๐๘.๐๐ น. และ ๑๗.๐๐ น. วันหยุดและเวลาออกราชการ ทุกๆ ๑ ชม.			
๑๒ ถึงดับเพลิง	อยู่ในสภาพพร้อมใช้งาน	นายทัตติยะ ศรีทอง	ทุกสิ้นเดือน			
๒. อาคาร กยท.ส.ท้ายเหมือง หลังเก่า ๒๑ สะพานไฟ	ควันไฟ หรือประกายไฟ	ร.ภ.	วันเวลาราชการ ๐๘.๐๐ น. และ ๑๗.๐๐ น. วันหยุดและเวลาออกราชการ ทุกๆ ๑ ชม.	นางวิยะดา รัตนพันธ์ พ.ก.การเงินฯ ร.ภ.พัสดุและพัสดุ	นายคชาธร พลังรงค์ ผอ.กยท.ส.ท้ายเหมือง	
๓. โกดังเก็บยางพารา	ควันไฟ หรือประกายไฟ	ร.ภ.				
๔. โกดังเก็บพืชสด	ควันไฟ หรือประกายไฟ	ร.ภ.				
๕. โรงพืด	ควันไฟ หรือประกายไฟ	ร.ภ.	วันเวลาราชการ ๐๘.๐๐ น. และ ๑๗.๐๐ น. วันหยุดและเวลาออกราชการ ทุกๆ ๑ ชม.			
๖. อาคารเอนกประสงค์	ควันไฟ หรือประกายไฟ	ร.ภ.				
๗. บ้านพัก ผอ.กยท.ส.ท้ายเหมือง	ควันไฟ หรือประกายไฟ	ร.ภ.				

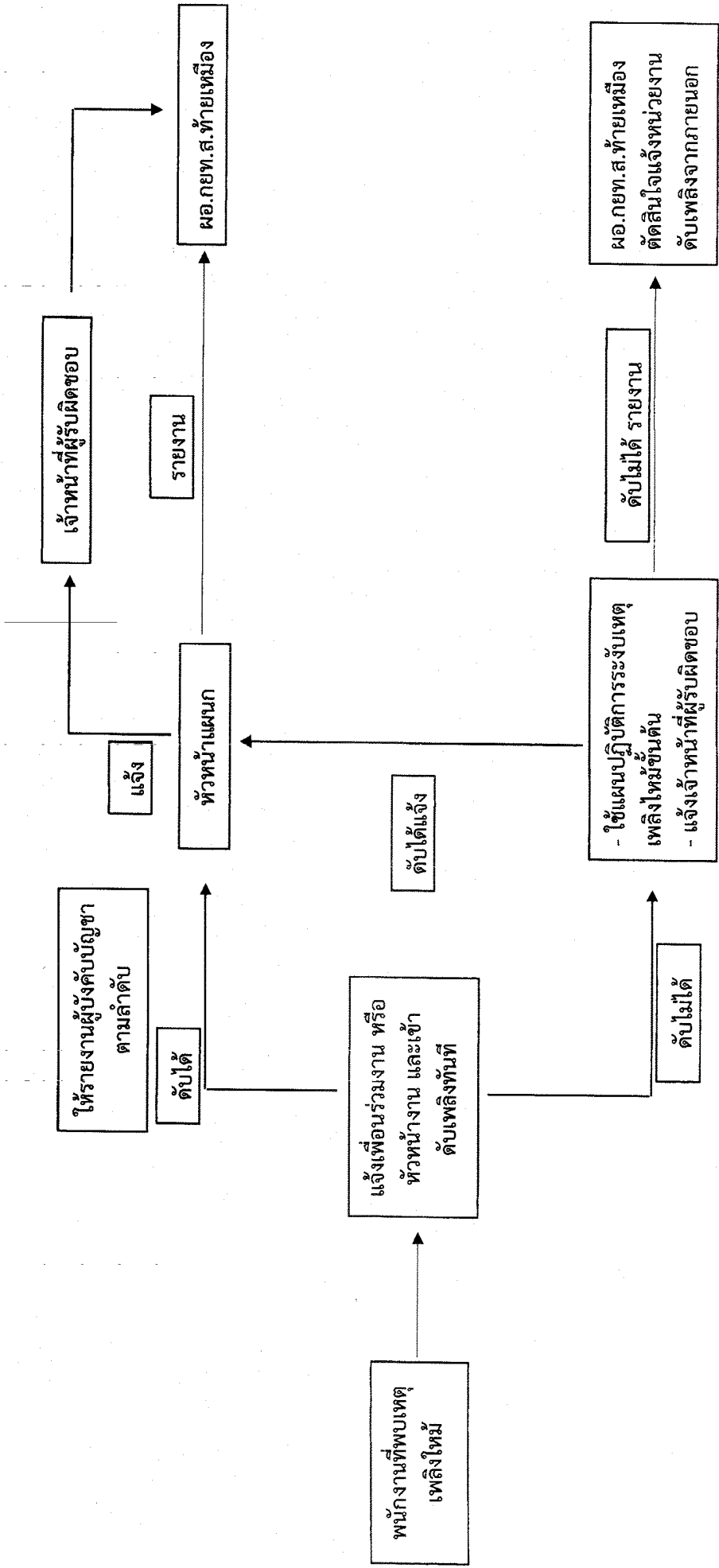
แผนป้องกันและระงับอัคคีภัย

๓. แผนการรณรงค์ป้องกันอัคคีภัย

หลักสูตร	ระยะเวลาดำเนินการ ปีงบประมาณ ๒๕๖๓												งบประมาณ (บาท)	ผู้รับผิดชอบ	
	ต.ค.	พ.ย.	ธ.ค.	ม.ค.	ก.พ.	มี.ค.	เม.ย.	พ.ค.	มิ.ย.	ก.ค.	ส.ค.	ก.ย.			
๑. การลดการสูบบุหรี่	←											→	๒,๐๐๐		แผนกธุรการและพัสดุ
๒. ๕ ส			↔			↔			↔				ไม่ใช้งบประมาณ		
๓. การจัดนิทรรศการ							↔						ไม่ใช้งบประมาณ		

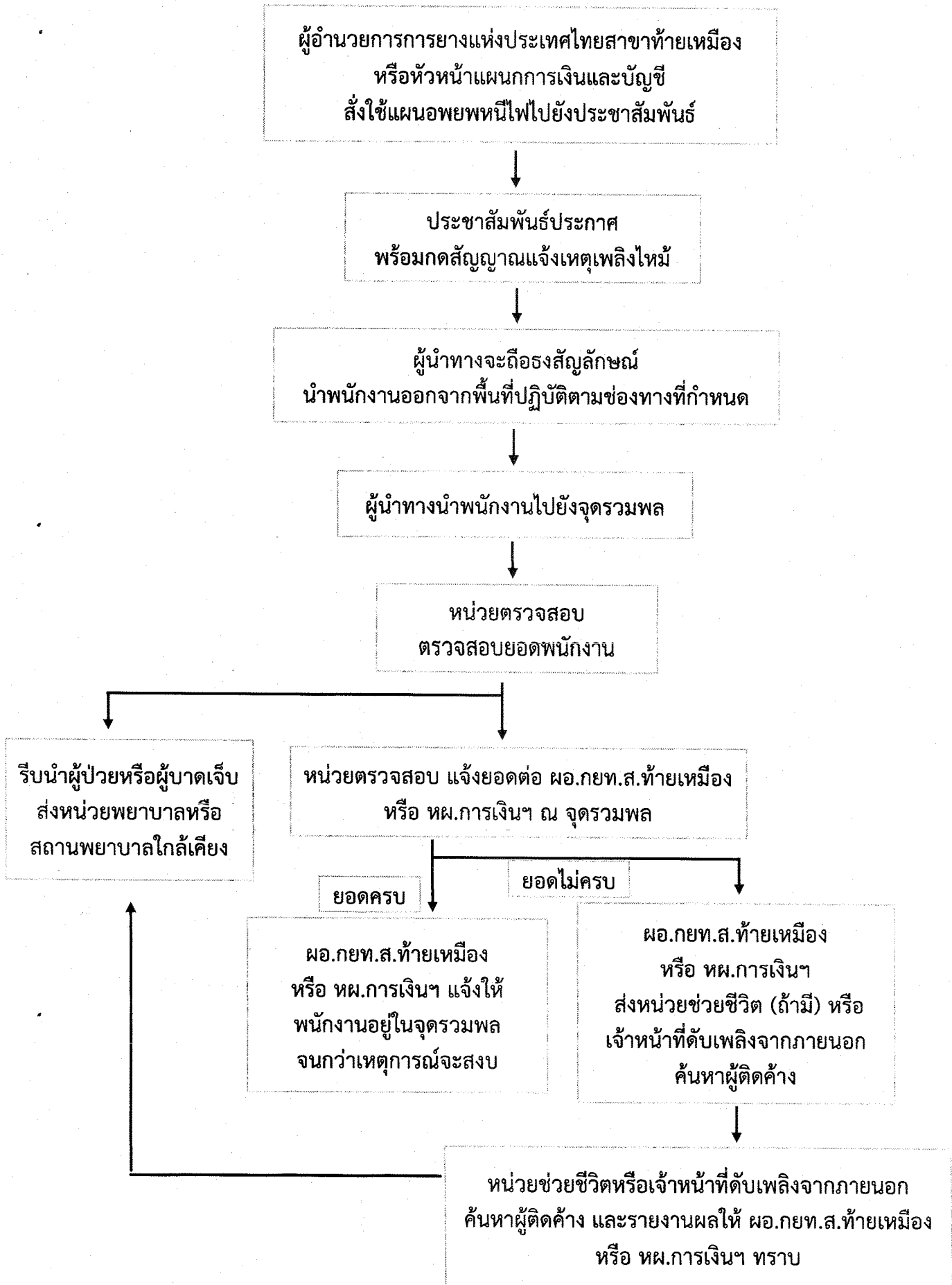
แผนป้องกันและระงับอัคคีภัย

๔. แผนการดับเพลิง



แผนป้องกันและระงับอัคคีภัย

๕. แผนอพยพหนีไฟ



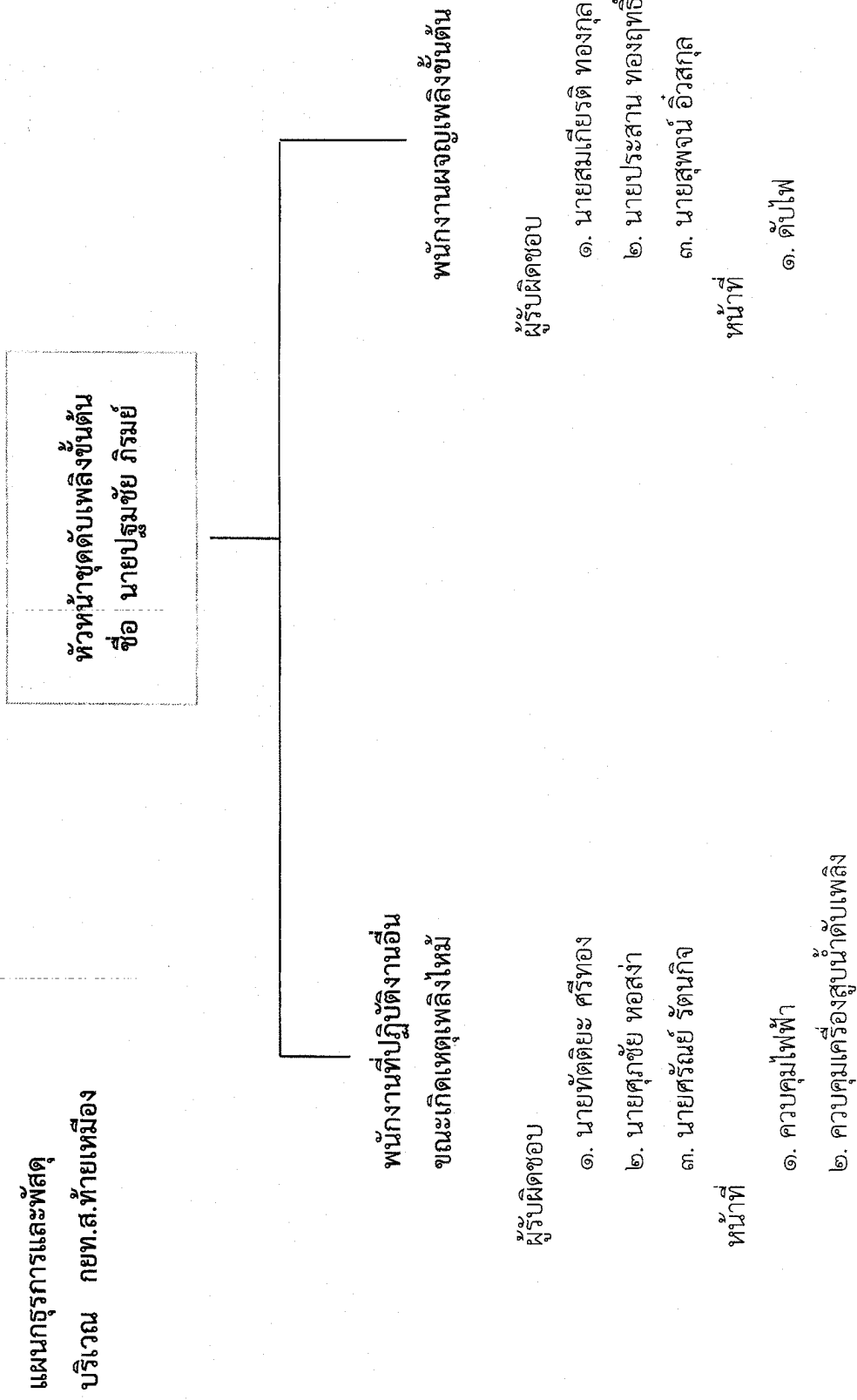
แผนป้องกันและระงับอัคคีภัย

๖. แผนบรรเทาทุกข์

หน้าที่รับผิดชอบ	ผู้ปฏิบัติ
๑. การประสานกับหน่วยงานของรัฐ	หัวหน้าทีม นายทัตติยะ ศรีทอง พนักงานร่วมทีม ๑. นางปิยดา ณ ระนอง
๒. การสำรวจความเสียหาย	หัวหน้าทีม นายเรืองฤทธิ์ ยอดรัก พนักงานร่วมทีม ๑. นายสมเกียรติ ทองกุล
๓. การรายงานตัวของเจ้าหน้าที่ทุกฝ่าย และกำหนดจุดนัดพบของบุคลากร	หัวหน้าทีม นายคชาธาร พลรงค์ พนักงานร่วมทีม ๑. นายสุพจน์ อิวสกุล
๔. การช่วยเหลือชีวิตและค้นหาผู้ประสบภัย	หัวหน้าทีม นายปฐมชัย ภิรมย์ พนักงานร่วมทีม ๑. นายศุภชัย หอสง่า ๒. นายประสาน ทองฤทธิ์ ๓. นายศรัณย์ รัตนกิจ
๕. เคลื่อนย้ายทรัพย์สิน ผู้ประสบภัย และผู้เสียชีวิต	หัวหน้าทีม นายปฐมชัย ภิรมย์ พนักงานร่วมทีม ๑. นายศุภชัย หอสง่า ๒. นายประสาน ทองฤทธิ์ ๓. นายศรัณย์ รัตนกิจ
๖. ประเมินความเสียหาย ผลการปฏิบัติงาน	หัวหน้าทีม นางวิยะดา รัตนพันธ์ พนักงานร่วมทีม ๑. นางสาววิลาวัลย์ คำคั่นฤทธิ์
๗. การช่วยเหลือ สงเคราะห์ผู้ประสบภัย	หัวหน้าทีม นางวิยะดา รัตนพันธ์ พนักงานร่วมทีม ๑. นางสาววิลาวัลย์ คำคั่นฤทธิ์ ๒. นางสาวจตุพร วิจิตรจินดา
๘. การปรับปรุงแก้ไขปัญหาเฉพาะหน้า เพื่อให้ธุรกิจสามารถดำเนินการได้โดยเร็วที่สุด	หัวหน้าทีม นายคชาธาร พลรงค์ พนักงานร่วมทีม ๑. นางวิยะดา รัตนพันธ์ ๒. นายปฐมชัย ภิรมย์

แผนป้องกันและระงับอัคคีภัย

การกำหนดตัวบุคคลและหน้าที่เพื่อระงับเหตุเพลิงไหม้ขั้นต้น



แผนกธุรการและพัสดุ
บริเวณ กยท.ส.ท้ายเหมือง

พนักงานที่ปฏิบัติงานอื่น
ขณะเกิดเหตุเพลิงไหม้

ผู้รับผิดชอบ

- 1. นายทัตติยะ ศรีทอง
- 2. นายศุภชัย ทอสง่า
- 3. นายศรัณย์ รัตนกิจ

หน้าที่

- 1. ควบคุมไฟฟ้า
- 2. ควบคุมเครื่องสูบน้ำดับเพลิง

พนักงานผจญเพลิงขั้นต้น

ผู้รับผิดชอบ

- 1. นายสมเกียรติ ทองกุล
- 2. นายประสาน ทองฤทธิ์
- 3. นายสุพจน์ อีรสกุล

หน้าที่

- 1. ตัดไฟ

แผนป้องกันและระงับอัคคีภัย

หมายเหตุ

- ผู้อำนวยการการยางแห่งประเทศไทยสาขาท้ายเหมือง หรือ ผู้อำนวยการอพยพหนีไฟ ชื่อ นายคชาธาร พลรงค์
- หัวหน้าแผนกการเงินและบัญชี หรือ ผู้ช่วยผู้อำนวยการอพยพหนีไฟ ชื่อ นางวิยะดา รัตนพันธ์

ในแผนดังกล่าวกำหนดให้มีการปฏิบัติ ดังนี้

๑. ผู้นำทางหนีไฟ จะเป็นผู้นำทางพนักงานอพยพหนีไฟไปตามทางออกที่จัดไว้ ชื่อ นายทัตติยะ ศรีทอง
๒. จุดนัดพบ หรือเรียกอีกอย่างหนึ่งว่า "จุดรวมพล" จะเป็นสถานที่ปลอดภัย ซึ่งพนักงานสามารถมารายงานตัวและตรวจสอบนับจำนวนได้ คือ โรงจอดรถ ทางทิศตะวันตกของ อาคารที่ทำการ กยท.ส.ท้ายเหมือง
๓. หน่วยตรวจสอบจำนวนพนักงาน มีหน้าที่ ตรวจสอบจำนวนพนักงานที่มีการอพยพหนีไฟออกมาภายนอกบริเวณที่ปลอดภัย ครบทุกคนหรือไม่ หากพบว่าพนักงานอพยพหนีไฟออกมาไม่ครบตามจำนวนจริง ซึ่งหมายถึง ยังมีพนักงานติดอยู่ในพื้นที่เกิดอัคคีภัย คือ แผนกธุรการและพัสดุ กยท.ส.ท้ายเหมือง
๔. หน่วยช่วยชีวิตและยานพาหนะ จะเข้าค้นหาและทำการช่วยชีวิตพนักงานที่ยังติดค้างอยู่ในอาคารหรือในพื้นที่ที่เกิดอัคคีภัย รวมถึงกรณีของพนักงานที่ออกมาอยู่ที่จุดรวมพลแล้ว มีอาการเป็นลม ช็อคหมดสติหรือบาดเจ็บ เป็นต้น หน่วยช่วยชีวิตและยานพาหนะจะทำการปฐมพยาบาลเบื้องต้น และติดต่อหน่วยยานพาหนะให้ในกรณีที่พยาบาลหรือแพทย์พิจารณาแล้ว ต้องนำส่งโรงพยาบาล คือ พนักงานควบคุมยานพาหนะ กยท.ส.ท้ายเหมือง