



การยางแห่งประเทศไทย  
Rubber Authority of Thailand

# เดลินิวส์

Daily News  
Circulation: 500,000  
Ad Rate: 1,800

Section: First Section/เกษตร - ปั่นเท็ง

วันที่: พุธ 13 ธันวาคม 2566

ปีที่: - ฉบับที่: 27089

Col.Inch: 15.65 Ad Value: 28,170

ภาพข่าว: ร่วมประกาศ

หน้า: 8(ซ้าย)

PRValue (x3): 84,510

คลิป: 5:55



☑ **ร่วมประกาศ.....**นายณกรณ์ ตรรกวิรพัท ผู้ว่าการการยางแห่งประเทศไทย (กยท.) นายพิชญ์ หริภักดิ์ ผู้อำนวยการสำนักผู้ว่าการ ร่วมประกาศเจตจำนง “ไม่ทำ ไม่ทน ไม่เฉย รวมไทยต้านโกง” เนื่องในวันต่อต้านคอร์รัปชันสากล (ประเทศไทย) ประจำปี 2567 จัดโดยสำนักงานคณะกรรมการป้องกันและปราบปรามการทุจริตแห่งชาติ (ป.ป.ช.)



การยางแห่งประเทศไทย  
Rubber Authority of Thailand

# เดลินิวส์

Daily News  
Circulation: 500,000  
Ad Rate: 1,800

Section: First Section/เกษตร - บันเทิง

วันที่: พุธ 13 ธันวาคม 2566

ปีที่: - ฉบับที่: 27089

หน้า: 8(บน)

Col.Inch: 51.03 Ad Value: 91,854

PRValue (x3): 275,562

ศิลปิน: สีสี่

หัวข้อข่าว: ยอดงานวิจัย 'หุ่นจำลองฝึกเจาะหลอดเลือดและใส่สายสวน'

## ยอดงานวิจัย 'หุ่นจำลองฝึกเจาะหลอดเลือดและใส่สายสวน'



ประดิษฐ์คิดค้น สร้างนวัตกรรมที่ช่วยแก้ปัญหาและตอบโจทย์แก่นักศึกษาแพทย์ ที่พร้อมเติบโตไปเป็นบุคลากรทางการแพทย์ที่จะทำประโยชน์ต่อสังคม จนเกิดเป็นผลงานนวัตกรรมชิ้นนี้ ตลอดจนผู้มีส่วนเกี่ยวข้องทั้งผู้คิดค้นและ iNT ที่ทุ่มเทพฒนางานวิจัยมาอย่างต่อเนื่อง ช่วยพัฒนา ต่อยอดรวมถึงสนับสนุนทุนการวิจัย และประสานงาน

นายโกศล บุญกร รองผู้อำนวยการด้านธุรกิจ การยางแห่งประเทศไทย (กยท.) กล่าวถึงความร่วมมือระหว่างคณะแพทยศาสตร์โรงพยาบาลรามาธิบดี มหาวิทยาลัยมหิดล การยางแห่งประเทศไทย (กยท.) ว่า ผลงานวิจัย "หุ่นจำลองสำหรับฝึกเจาะหลอดเลือดและใส่สายสวน" ถือเป็นทรัพย์สินทางปัญญาที่เป็นสิทธิร่วมกันระหว่างคณะแพทยศาสตร์กับการยางแห่งประเทศไทย ที่ร่วมกันพัฒนาจนเกิดเป็นนวัตกรรมทางการแพทย์ นำมาสู่การผลักดันให้เกิดการนำไปใช้ประโยชน์เชิงพาณิชย์ในระดับอุตสาหกรรม

สำหรับ กยท. ได้มีการผลักดันการพัฒนางานวิจัยด้านยางพารามาอย่างต่อเนื่อง โดยเฉพาะอย่างยิ่งการแปรรูปผลิตภัณฑ์ยางสู่นวัตกรรมและเทคโนโลยีที่สร้างประโยชน์ในวงกว้างและเพิ่ม

มูลค่าให้กับยางพารา รวมถึงสนับสนุนให้นำผลงานวิจัยจากยางพาราไปใช้ประโยชน์ได้จริง ซึ่งรวมถึงนวัตกรรมหุ่นจำลองที่ กยท. และคณะแพทยศาสตร์ฯ ได้ตระหนักและให้ความสำคัญกับการพัฒนาอุปกรณ์และเครื่องมือทางการแพทย์ ควบคู่ไปกับการนำยางพาราซึ่งมีคุณสมบัติที่เหมาะสมต่อการแปรรูปเป็นหุ่นจำลองสำหรับฝึกเจาะหลอดเลือดและใส่สายสวน มาเป็นส่วนสำคัญในงานวิจัยนี้

ศ.นพ.ปิยะมิตร ศรีธรา คณบดีคณะแพทยศาสตร์ โรงพยาบาลรามาธิบดี มหาวิทยาลัยมหิดล กล่าวว่า ต้องขอขอบคุณการยางแห่งประเทศไทย ที่ได้ร่วมทำงานวิจัยกับโรงพยาบาลรามาธิบดี



ทั้งหมดนี้ ล้วนเป็นปัจจัยสำคัญในการผลักดันให้เกิดความก้าวหน้าในการถ่ายทอดเทคโนโลยีที่เป็นรูปธรรมมากขึ้น นำไปสู่การพัฒนา ด้านเศรษฐกิจ

ศ.พญ.ปิยนุช พุตุระกุล อาจารย์ประจำภาควิชาศัลยศาสตร์ สาขาวิชาศัลยศาสตร์หลอดเลือดและปลูกถ่ายอวัยวะ ซึ่งเป็นผู้ประดิษฐ์หลักร่วมกับ คุณราตรี สีสุข นักวิทยาศาสตร์ จาก กยท. กล่าวว่า ผล





การยางแห่งประเทศไทย  
Rubber Authority of Thailand

# เดลินิวส์

Daily News  
Circulation: 500,000  
Ad Rate: 1,800

Section: First Section/เกษตร - ปันเทิง

วันที่: พุธ 13 ธันวาคม 2566

ปีที่: - ฉบับที่: 27089

หน้า: 8(ปน)

Col.Inch: 51.03 Ad Value: 91,854

PRValue (x3): 275,562

คลิป: 5:55

หัวข้อข่าว: ยอดงานวิจัย 'หุ่นจำลองฝึกเจาะหลอดเลือดและใส่สายสวน'

งานวิจัย หุ่นจำลองสำหรับฝึกเจาะหลอดเลือดและใส่สายสวนนี้ มีแนวคิดมาจากการเจาะหลอดเลือดและใส่สายสวนบริเวณหลอดเลือดดำที่คอ ซึ่งเป็นหัตถการที่มีความเสี่ยงสูง จึงจำเป็นต้องมีการฝึกซ้อมหัตถการนี้กับหุ่นจำลองให้เกิดความชำนาญก่อนที่จะลงมือปฏิบัติในผู้ป่วยจริง นอกจากนี้ การฝึกซ้อมที่กระทำในร่างอาจารย์ใหญ่ (Soft Cadaveric) มีไม่เพียงพอต่อแพทย์ที่ฝึกปฏิบัติ และหุ่นฝึกซ้อมเจาะหลอดเลือดที่ผลิตจากต่างประเทศและนำเข้านั้นมีราคาสูงมากและหาซื้อยาก ทีมวิจัยมหิดลจึงร่วมกับ กยท. คิดค้นและพัฒนาหุ่นจำลองดังกล่าวให้กับแพทย์ใน



เวชปฏิบัติทั่วไป เพื่อให้เกิดความชำนาญก่อนที่จะลงมือปฏิบัติในผู้ป่วยจริง เป็นการสร้างผลงานนวัตกรรมที่ผลิตโดยคนไทย ที่สามารถขยายผลสู่เชิงพาณิชย์ ยกกระดับนวัตกรรมของประเทศไทย.



การยางแห่งประเทศไทย  
Rubber Authority of Thailand

# เดลินิวส์

Daily News  
Circulation: 500,000  
Ad Rate: 1,800

Section: First Section/เกษตร - บันเทิง

วันที่: พุธ 13 ธันวาคม 2566

ปีที่: - ฉบับที่: 27089

Col.Inch: 12.64 Ad Value: 22,752

คอลัมน์: เกษตรวันนี้

หน้า: 8(บนซ้าย)

PRValue (x3): 68,256

คลิป: 555



เกษตรวันนี้.....● วันก่อน “ธรรมนัส พรหมเผ่า” รมว.เกษตรและสหกรณ์ ยกทีมงานนับสิบชีวิต ไปชมกระบวนการผลิตยางล้อของ โรงงานผลิตยางล้อ บริษัท หวออี กรุ๊ป (ประเทศไทย) จำกัด ที่นิคมอุตสาหกรรมหลักชัยเมืองยาง อำเภอเมืองระยอง ก่อนจะไปไต่เต้า.....● โดยจะให้ “การยางแห่งประเทศไทย” ส่งเสริมการผลิตยางล้อรถยนต์และส่งเสริมการใช้ยางล้อดังกล่าวในหน่วยงานภาครัฐ เพื่อแก้ไขปัญหาราคายางพาราตกต่ำ รวมทั้งการส่งเสริมให้นำยางพารามาแปรรูปและใช้ภายในประเทศอย่างแพร่หลาย.....● หลังจากนั้นอาจจะมีการลงนามระหว่างกระทรวงเกษตรและสหกรณ์ กับผู้ประกอบการด้านผลิตยางล้อ พร้อมเตรียมมาตรการส่งออกยางพาราแปรรูปที่มีมูลค่าสูงกว่าการส่งออกยางแผ่นแบบเดิม นายกะหล่ำปลีเห็นว่าเป็นเรื่องที่ดี ถ้าทำงานจริง.....●

นายกะหล่ำปลี





การยางแห่งประเทศไทย  
Rubber Authority of Thailand

ไทยรัฐ

Thai Rath  
Circulation: 500,000  
Ad Rate: 2,000

Section: กีฬา/วิทยากร-เกษตร

วันที่: พุธ 13 ธันวาคม 2566

ปีที่: 74

ฉบับที่: 24067

หน้า: 17 (ล่างซ้าย)

Col.Inch: 30.78 Ad Value: 61,560

PRValue (x3): 184,680

ศิลปิน: สีสี

คอลัมน์: หน้ามองฟ้าเท่าหยิ่งดิน: แปลงใหญ่อย่างพาราบ้านป่ากอ



กลุ่มแปลงใหญ่อย่างพาราสหกรณ์การเกษตร บ้านป่ากอ จำกัด ต.ปะเหลียน อ.ปะเหลียน จ.ตรัง นับเป็นกลุ่มแปลงใหญ่ต้นแบบความสำเร็จการผลิตยางแผ่นรมควัน ตามรูปแบบโมเดลเศรษฐกิจ BCG Model มีการนำวัสดุเหลือใช้ทางการเกษตร มูลไก่ มูลโค ทางปาล์ม น้ำมัน มาทำปุ๋ยอินทรีย์ เพื่อใช้ในสวนและจำหน่ายเป็นการสร้างรายได้ให้สมาชิก

การติดตามผลการดำเนินงานของ สำนักงานเศรษฐกิจการเกษตร ที่ 9 สงขลา (สศท.9) พบว่า ผลลัพธ์ความสำเร็จจากการดำเนินการของกลุ่มแปลงใหญ่อย่างพาราสหกรณ์การเกษตร บ้านป่ากอ เป็นไปตาม



แนวทางการพัฒนาด้าน การลดต้นทุน การผลิต สมาชิกใช้ปุ๋ยตามค่าวิเคราะห์ดิน ใช้ปุ๋ยอินทรีย์คุณภาพสูง มีการนำรถแทรกเตอร์ มาให้บริการแก่สมาชิก ส่งผลให้สามารถลดต้นทุนการผลิตเหลือ

เพียง 2,823 บาท/ไร่/ปี จากเดิมมีต้นทุนเฉลี่ย 3,537 บาท/ไร่/ปี หรือลดลงร้อยละ 25

ด้านการเพิ่มผลผลิต ส่งเสริมให้สมาชิกใช้ปุ๋ยอินทรีย์คุณภาพสูงร่วมกับปุ๋ยเคมี ใช้ปุ๋ยตามค่าวิเคราะห์ดิน สมาชิกพิถีพิถันในการดูแลต้นยาง ทำให้สามารถเพิ่มผลผลิตได้ 273 กิโลกรัม/ไร่/ปี จากเดิมที่ได้ผลผลิต 249 กิโลกรัม/ไร่/ปี หรือเพิ่มขึ้นร้อยละ 10

การพัฒนาคุณภาพการผลิต เน้นการพัฒนาความรู้ด้านคุณภาพอย่างต่อเนื่อง ผลผลิตได้รับมาตรฐาน GAP และมาตรฐาน GMP สมาชิกและกลุ่มได้ปฏิบัติตามอย่างเคร่งครัดทำให้คุณภาพผลผลิตสูงขึ้น

ด้านการตลาด ผลผลิตยางแผ่นรมควัน ร้อยละ 70 จำหน่ายให้บริษัทเอกชน ทำให้ได้ราคาที่สูงกว่าโรงรมยางแผ่นรมควันอื่นๆ ส่วนอีกร้อยละ 30 จำหน่ายให้พ่อค้ารายย่อยเพื่อนำไปขายตลาดกลางยางพารา

และด้านการบริหารจัดการ ทางกลุ่มแปลงใหญ่มีเป้าหมายสำคัญคือ การบริหารจัดการปัจจัยการผลิต จัดซื้อปุ๋ยตามคำสั่งซื้อจากสมาชิก ในราคาที่เป็นธรรม การจำหน่ายผลผลิตเป็นไปด้วยความเรียบร้อยและเป็นธรรม มีการบริหารเครื่องมือที่เป็นธรรม และปันผลกำไรให้กับสมาชิก

จากผลสำเร็จการดำเนินการของกลุ่มแปลงใหญ่ส่งผลให้สมาชิกกลุ่มมีรายได้เพิ่มขึ้นเป็น 247,478 บาท/ปี/ราย จากก่อนเข้าร่วมโครงการมีรายได้เฉลี่ย 211,968 บาท/ปี/ราย หรือเพิ่มขึ้นร้อยละ 17.

**ส-๑๓-๓**



63% OFF

54% OFF

37% OFF

กระป๋องผ้าลินิน  
ผสมแต่งดีเทล...

abc

฿4,000  
฿400

กางเกงขายาวผ้า  
ร่อนที่ปลายขา

abc

฿4,000  
฿500

เสื้อยืดพิมพ์ลาย  
ทรงหลวม

abc

฿200  
฿250

เสื้อผู้  
ทรงโ

฿

วันที่ 13 ธันวาคม พ.ศ. 2566

**มหาวิทยาลัยมหิดล โดยคณะแพทยศาสตร์โรงพยาบาลรามาธิบดี และสถาบันบริหารจัดการเทคโนโลยีและนวัตกรรม (iNT) ร่วมกับการยางแห่งประเทศไทย สานต่อผลงานวิจัยของคนไทย “หุ่นจำลองสำหรับฝึกเจาะหลอดเลือดและใส่สายสวน” ผลิตภัณฑ์สุขภาพเอกชนเพื่อการผลิตและจำหน่ายหุ่นจำลองฯ เพิ่มทักษะความชำนาญของแพทย์เวชปฏิบัติ**



วันที่ 6 ธันวาคม 2566 ที่ผ่านมา มหาวิทยาลัยมหิดล โดยศาสตราจารย์ นายแพทย์ปิยะมิตร ศรีธรา คณบดีคณะแพทยศาสตร์โรงพยาบาลรามาธิบดี และรองศาสตราจารย์ ดร.ยศชนัน วงศ์สวัสดิ์ ผู้อำนวยการสถาบันบริหารจัดการเทคโนโลยีและนวัตกรรม ร่วมกับคุณโกศล บุญคง รองผู้อำนวยการด้านธุรกิจ การยางแห่งประเทศไทย และคุณธนกร พุดระกุล กรรมการบริหารบริษัท เอส.ที.พี.เมดิคัล จำกัด ได้ร่วมลงนามในสัญญาให้ใช้สิทธิ พร้อมกล่าวถึงความสำเร็จของผลงาน “หุ่นจำลองสำหรับฝึกเจาะหลอดเลือดและใส่สายสวน ระหว่างมหาวิทยาลัยมหิดล ร่วมกับการยางแห่งประเทศไทย และบริษัท เอส.ที.พี.เมดิคัล จำกัด ณ ห้องประชุมอรรถสิทธิ์ เวชชาชีวะ ดิกลีเกิ้ล ชั้น 5 คณะแพทยศาสตร์โรงพยาบาลรามาธิบดี มหาวิทยาลัยมหิดล

ศาสตราจารย์ นายแพทย์ปิยะมิตร ศรีธรา คณบดีคณะแพทยศาสตร์โรงพยาบาลรามาธิบดี มหาวิทยาลัยมหิดล ได้กล่าวถึงเป้าหมายในการผลักดันผลงานวิจัยให้เกิดเป็นนวัตกรรมทางการแพทย์ของคณะแพทยศาสตร์โรงพยาบาลรามาธิบดี ว่า “พิธีลงนามในสัญญาอนุญาตให้ใช้สิทธิของผลงานวิจัยเรื่อง หุ่นจำลองสำหรับฝึกเจาะหลอดเลือดและใส่สายสวน ถือเป็นก้าวสำคัญของการถ่ายทอดผลงานวิจัยผ่านการถ่ายทอดองค์ความรู้และเทคโนโลยีอันเป็นทรัพย์สินทางปัญญาของมหาวิทยาลัยมหิดลและการยางแห่งประเทศไทย ให้แก่ภาคเอกชนในรูปแบบการอนุญาตให้ใช้สิทธิ (Licensing) สิทธิบัตรการประดิษฐ์เพื่อนำไปผลิตและจำหน่ายในเชิงพาณิชย์ อีกทั้งยังเป็นต้นแบบในการส่งเสริมผลิตภัณฑ์ของภาครัฐสู่ภาคเอกชนอย่างเป็นรูปธรรม โดยมหาวิทยาลัยมหิดลมุ่งมั่นที่จะเป็นผู้สร้างสะพานเพื่อส่งต่อองค์ความรู้ให้มีการนำไปใช้ในวงกว้าง ช่วยสร้างคุณค่าให้กับงานวิจัยได้อย่างมากมาย หรือที่เราพูดกันว่า “จากห้องสุห้อง” อย่างแท้จริง”

**บทความยอดนิยม (ในรอบ 7 วัน)**



**‘ซีทีเอฟ’ ขายหุ่นกู้ด้วยสิทธิ: สิทธิและคล้ายทุนฯ เกินเป้า ปีขายด้วยมูลค่า 11,932 ล้านบาท**  
ผู้ลงทุนให้ความสนใจลงทุนด้วยสิทธิที่มีลักษณะคล้ายทุนซีทีเอฟที่เสนอขายระหว่างวันที่ 28-30 พ.ย. ๕.ศ. 2566 จำนวน 11,932 ...



**TAN ส่งซิงผลงานโค้งสุดท้าย**  
ได้รับไฮซีซีและเศรษฐกิจที่หนุนปี 66 ทำสถิติสูงสุดใหม่ | เปิดร้าน ‘Gordon Ramsay’ & ‘GANNI’ ด้านผู้บริหารเก็บหุ้น

**พอร์ดเพิ่ม โบนัสราคาเป้าหมาย 22.80 บาท**  
หุ้น  
‘บมจ.ธนจิรา ริเทล คอร์ปอเรชั่น หรือ TAN’ สัญญาผลการดำเนินงานไตรมาสสุดท้ายในช่วงไฮซีซี เตรียมเปิดร้านอาหาร Gordon Ramsay Bread Str...



**‘ดุสิตธานี’ นายอดแหลมสิทธิ: สัญสิทธิ์โรงแรมติดตั้งซีซี**  
ทีมผู้บริหารกลุ่มดุสิตธานี ร่วมยอดแหลมสิทธิ สัญสิทธิ์ในความทรงจำของ ‘ดุสิตธานี’ ซีซีตั้งบนชั้นสูงสุดของโรงแรมดุสิตธานี กรุงเทพแห่ง...



**‘โออีซี คิทเชน’ ต่อรับเทศกาลเฉลิมฉลอง ขวนส่งมอบความแก่กันผ่านเบนโตะชุดพิเศษ ‘วโนะอุจินโตะ’ ที่อัดแน่นด้วยคุณภาพและความอร่อยเต็ม ๆ**

**!!!**  
เข้าสู่ช่วงสุดท้ายปลายปี ‘โออีซี คิทเชน’ (OI KITCHEN) ขอร่วมเป็นส่วนหนึ่งของการเฉลิมฉลอง ด้วยการสร้างสรรค์ความสุข และความผ่านอาหาร...



**‘ดุสิตธานี’ ต่อรับเทศกาลเฉลิมฉลอง ขวนส่งมอบความสุขกับของขวัญจาก ‘ดุสิตกรีนเบด์’**  
‘ดุสิตธานี’ ขวนส่งมอบความสุขแก่แขกผู้เข้าพักที่คิดสรรเสริญพร้อมชื่นชมเรื่องความอร่อยจาก ‘เลอ กะเบลโล’ ไตแก๊ก ผลไม้, ...



**ครั้งแรก! ปีใหม่ KFC ยกโต๊ะชวนนั่งกินไก่แบบกันเองๆ กับรวมมิตรวันเกิด**  
เทศกาลความจอยนัดดีช่วงปีใกล้เข้ามา ได้เวลาเฉลิมฉลองส่งท้ายปีเก่าต้อนรับปีใหม่ แต่เคยรู้สึกไหม เวลาจัดปาร์ตี้ทำไมต้องมี ...

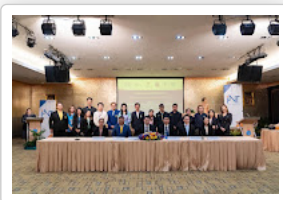


รวมทั้งอุปกรณ์และเครื่องมือทางการแพทย์ทุกชนิด โดยมีวัตถุประสงค์เพื่อส่งเสริมให้มีการนำเอาผลงานวิจัยของมหาวิทยาลัยไปใช้ประโยชน์ได้จริงในระดับอุตสาหกรรม อันถือเป็นการยกระดับนวัตกรรมทางการแพทย์และสนับสนุนผลงานนวัตกรรมที่ผลิตโดยคนไทยออกสู่เชิงพาณิชย์ในประเทศและออกสู่ตลาดต่างประเทศในอนาคต”

นายโกศล บุญคง รองผู้ว่าการด้านธุรกิจ การยางแห่งประเทศไทย ได้กล่าวว่า “การยางแห่งประเทศไทย เป็นองค์กรกลางที่รับผิดชอบดูแลการบริหารจัดการยางพาราของประเทศไทยทั้งระบบอย่างครบวงจร และมีบทบาทหน้าที่สำคัญในการพัฒนางานวิจัยด้านยางพารา โดยเฉพาะอย่างยิ่งการนำยางพารามาแปรรูปเป็นผลิตภัณฑ์ยาง ซึ่งนโยบายของการยางแห่งประเทศไทย มุ่งเน้นสนับสนุนงานด้านวิจัยและพัฒนาเพื่อให้เกิดการสร้างนวัตกรรม และเทคโนโลยีเพื่อสร้างความหลากหลายให้กับผลิตภัณฑ์จากยางพารา รวมถึงการนำผลงานวิจัยจากยางพาราไปใช้ประโยชน์ได้จริง”

รองศาสตราจารย์ แพทย์หญิงปิยนุช พุดระกุล ภาควิชาศัลยศาสตร์ คณะแพทยศาสตร์โรงพยาบาลรามาธิบดี มหาวิทยาลัยมหิดล ในฐานะแพทย์ผู้ประดิษฐ์นวัตกรรม ได้กล่าวว่า “การประดิษฐ์ผลงานนี้เกิดขึ้นจากการวิจัย ร่วมกับ นางสาวราตรี สีสุข สังกัดการยางแห่งประเทศไทย โดยมีวัตถุประสงค์เพื่อช่วยลดปัญหาและอุปสรรคในการเรียนการสอนฝึกเจาะหลอดเลือดและใส่สายสวนได้เป็นอย่างดี เนื่องจากการเจาะหลอดเลือดและใส่สายสวนที่บริเวณหลอดเลือดดำที่คอ เรียกว่า เป็นหัตถการที่มีความเสี่ยงสูง ซึ่งเทคนิคการใส่จะต้องใช้แพทย์ที่มีความชำนาญ เพราะอาจส่งผลทำให้เกิดภาวะแทรกซ้อนได้ จึงจำเป็นต้องมีการฝึกซ้อมหัตถการนี้กับหุ่นจำลองเพื่อให้เกิดความชำนาญก่อนที่แพทย์จะลงมือปฏิบัติในผู้ป่วยจริง เพื่อลดอัตราการเกิดภาวะแทรกซ้อนและลดอัตราการเสียชีวิตของผู้ป่วยจากการทำหัตถการ โดยการประดิษฐ์ครั้งนี้ได้รับการคัดเลือกจากกรมทรัพย์สินทางปัญญาในเรื่องความคุ้มครองทรัพย์สินทางปัญญาในต่างประเทศ นับเป็นอีกก้าวสำคัญในการยกระดับนวัตกรรมทางการแพทย์ของไทย นอกจากนี้ยังเป็นการสานต่อนโยบายรัฐบาลที่มุ่งให้ประเทศไทยก้าวสู่ประเทศแห่งนวัตกรรมและสามารถออกสู่เชิงพาณิชย์ในระดับนานาชาติได้ รวมถึงตอบรับแนวคิด Thailand transformation ของอุตสาหกรรม 5.0”

คุณธนกร พุดระกุล กรรมการบริหารบริษัท เอส.ที.พี.เมดิเทค จำกัด กล่าวถึงแผนการดำเนินงานหลังจากที่ได้รับการอนุญาตให้ใช้สิทธิผลงานวิจัยหุ่นจำลองสำหรับฝึกเจาะหลอดเลือดและใส่สายสวน “บริษัทมีแผนการดำเนินการด้านธุรกิจและการตลาด เริ่มตั้งแต่ในระยะแรกจะซื้อหุ่นจำลองตัวต้นแบบจากการยางแห่งประเทศไทย และรับถ่ายทอดองค์ความรู้จากมหาวิทยาลัยมหิดลและการยางแห่งประเทศไทย ไทย จนกระทั่งสามารถผลิตหุ่นจำลองที่ได้รับมาตรฐานได้เอง จากนั้น วางแผนที่จะทำการตลาดในโรงพยาบาลต่างๆ ในประเทศไทย ซึ่งคาดว่าจะได้รับความสนใจจากกลุ่มลูกค้าเป็นจำนวนมากต่อไป”



at 00:04



Labels: สถาบันการศึกษา

สาธารณสุข กีฬา เกษตรกรรม ข่าว  
ประเทศ ข่าว Gossip โครงสร้าง  
คมนาคม โควิด 19 โฆษณา งานแสดง  
นิทรรศการ แดงการณ/ข้อคิดเห็น/บทวิเคราะห์  
เที่ยว ธุรกิจ บทความด้านสุขภาพแล  
งาม บันเทิง ปฏิทินกิจกรรม ปฏิทิน  
ประกาศแต่งตั้ง ภาพข่าวสังคม ร  
ายงาน/บทความ/ผลสำรวจ คี  
วัฒนธรรม เศรษฐกิจ/การค้า สก๊อป  
สถาบันการศึกษา สิ่งแวดล้อม หน  
วราชการ อสังหาริมทรัพย์ อุตสาหกรรม  
พลังงาน ไอทีและสื่อสาร New  
English

ค้นหาสื่ออื่น

4 3 0 5 5 8 8

About Us

เกี่ยวกับเรา

ส่งข่าวประชาสัมพันธ์ได้ที่

boxkao@hotmail.com

บทความใหม่กว่า

หน้าแรก

บทความที่เก่ากว่า

# รมว.เกษตรฯ เปิดดีล หवाई เตรียม MOU ผลิตยางล้อร่วม กยท. ใช้ในหน่วยงานรัฐฯ

By admin\_rubber - December 12, 2023



ร้อยเอกธรรมนัส พรหมเผ่า รัฐมนตรีว่าการกระทรวงเกษตรและสหกรณ์ พร้อมด้วย คณะผู้บริหารกระทรวงเกษตรฯ นายณกรณ์ ตรรกวิรพัท ผู้ว่าการการยางแห่งประเทศไทย นายสุทัศน์ ต่างวิริยกุล รองผู้ว่าการด้านปฏิบัติการ นายโกศล บุญคง รองผู้ว่าการด้านธุรกิจ ลงพื้นที่ จ.ระยอง เยี่ยมชมกระบวนการผลิตล้อยางของ บริษัท หवाई กรุ๊ป(ประเทศไทย) จำกัด และหารือแนวทางการร่วมมือผลิตล้อยางใช้หน่วยงานภาครัฐ พร้อมปล่อยขบวนรถไฟเที่ยวปฐมฤกษ์ ส่งยางพาราและสินค้าเกษตรสู่ตลาดจีน





**นายณกรณ์ ตรรกวิรพัท** ผู้ว่าการการยางแห่งประเทศไทย กล่าวว่า นโยบายสำคัญของกระทรวงเกษตรและสหกรณ์ โดยการนำของร้อยเอก ธรรมนัส พรหมเผ่า ได้ให้ความสำคัญในการพัฒนาเศรษฐกิจยาง เพื่อให้เกษตรกรมีคุณภาพชีวิตที่ดีขึ้นอย่างเป็นรูปธรรม โดยหนึ่งในแนวทางยกระดับยางพาราที่ให้ความสำคัญ คือ การร่วมมือกับภาคเอกชน กำหนดแนวทางความร่วมมือในการลงทุนแปรรูปผลิตภัณฑ์ยาง ดังนั้น กยท. จึงได้รับนโยบายจาก รมว.เกษตรฯ ให้ผลิตยางพาราที่มีคุณภาพ ผลักดันให้ยางพารา (ประเภท Raw Material) เข้าสู่กระบวนการผลิตในภาคอุตสาหกรรมแปรรูปเป็นผลิตภัณฑ์ยางใช้ในประเทศ โดยเฉพาะล้อยางที่รัฐบาลผลักดันให้รถยนต์ของหน่วยงานราชการทุกแห่งใช้ล้อรถยนต์จากบริษัทผู้ผลิตยางล้อในประเทศ และต่อยอดไปจนถึงการส่งออก ซึ่งเชื่อมโยงสู่โครงการ One Belt One Road หรือแถบเศรษฐกิจเส้นทางสายไหมทางบกของจีน ที่สามารถส่งยางจากไทยสู่ประเทศจีนได้ ทั้งนี้ ได้หารือแนวทางการร่วมมือการลงทุนและเยี่ยมชมกระบวนการผลิตยางล้อของบริษัท หวาอี้ กรุ๊ป (ประเทศไทย) จำกัด ซึ่งตั้งอยู่ในนิคมอุตสาหกรรมหลักชัยเมืองยาง ถือเป็นบริษัทผลิตยางรถยนต์รายใหญ่ ที่มีตัวแทนขายในต่างประเทศ 3 บริษัท 5 ฐานการผลิต ทำการตลาดไปกว่า 10 ภูมิภาค และเครือข่ายการขายกว่า 100 แห่งทั่วโลก ซึ่งภายหลังจากการหารือภาคเอกชนในวันนี้ จะมีการลงนาม MOU ระหว่างกระทรวงเกษตรฯ กับผู้ประกอบการผลิตยางล้อ เพื่อส่งเสริมการผลิตยางล้อรถยนต์และส่งเสริมการใช้ยางล้อดังกล่าวต่อไป

นายณกรณ์ กล่าวเพิ่มเติมว่า การลงพื้นที่ครั้งนี้ รมว.เกษตรฯ ได้ปล่อยขบวนรถไฟเที่ยวปฐมฤกษ์ เพื่อส่งเสริมการค้าสินค้าเกษตรไปยังนครเจิ้งตู สาธารณรัฐประชาชนจีน สหพันธรัฐรัสเซีย และสหภาพยุโรป ณ สถานีรถไฟมาบตาพุด โดยรถไฟเที่ยวนี้จัดส่งสินค้าเกษตรนำร่อง ได้แก่ ข้าวหอมมะลิ ทุเรียนแช่แข็ง รวมถึงยางพารา ซึ่งจะเดินทางถึงสถานีเจิ้งตู ในวันที่ 15 ธันวาคม 2566 ก่อนเดินทางต่อเนื่องไปสหพันธรัฐรัสเซีย และสาธารณรัฐโปแลนด์ตามลำดับ ถือเป็นการขับเคลื่อนขยายตลาดสินค้าเกษตรในต่างประเทศ เพื่อช่วยเหลือพี่น้องเกษตรกรในการเพิ่มโอกาสทางการค้า เพิ่มช่องทางจำหน่ายผลผลิตทางการเกษตร ส่งเสริมให้สินค้าเกษตรไทยเข้าสู่ตลาดการค้าต่างประเทศได้มากขึ้น นอกจากนี้ ยังมีโอกาสได้พบปะเกษตรกรชาวสวนยาง ร่วมพูดคุย รับฟังความความต้องการของชาวสวนยางในพื้นที่ เพื่อนำไปกำหนดนโยบายและแนวทางช่วยเหลือพี่น้องเกษตรกรต่อไป





Prachachat - ประชาชาติ

15 ชม. · 🌐

กยท. เผยปริมาณยางคาดจะออกสู่ตลาดในเดือนธันวาคม 2566 นี้ 6 แสนตัน ชี้ แรงสร้างเสถียรภาพราคายาง พร้อมดันโครงการชะลอการขายยางฯ และเข้ารับซื้อยางก้อนถ้วย ผ่านตลาด กยท. ขณะที่ ราคายางในภาพรวมปรับลดลงเล็กน้อย

อ่านเพิ่มเติมที่ลิงก์ในคอมเมนต์

#ยางพารา #ราคายาง #รับซื้อยางพารา #ประชาชาติธุรกิจ



12 ธ.ค. 2566

กยท.เข้ารับซื้อยาง

รองรับผลผลิต ธ.ค.นี้

ออกสู่ตลาด 6 แสนตัน

ระบบเปิดโหมดสีเข้มแล้ว คุณต้องเปลี่ยนการตั้งค่าของ Facebook ให้ตรงกับระบบเสมอหรือไม่ [ใช่](#)

ถูกใจ

แสดงความคิดเห็น

แชร์



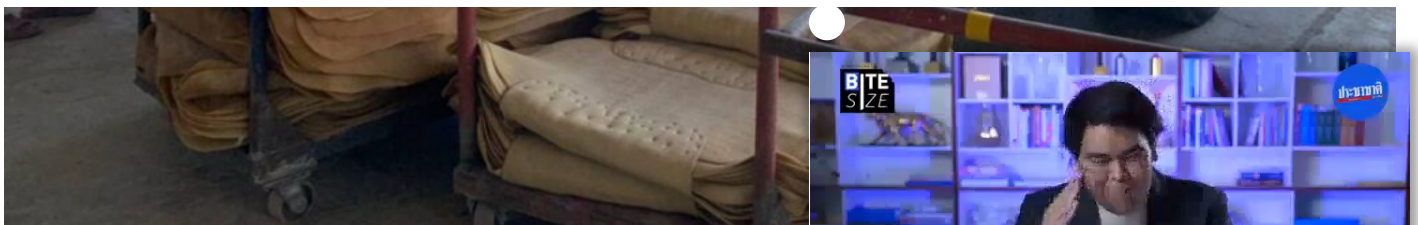
**เศรษฐกิจในประเทศ** กยท.เข้ารับซื้อยาง รองรับผลผลิต ๕.๕.  
2566 ออกสู่ตลาด 6 แสนตัน

วันที่ 12 ธันวาคม 2566 - 10:38 น.



เว็บไซต์นี้ใช้คุกกี้เพื่อสร้างประสบการณ์ที่ดีที่สุดมีประสิทธิภาพยิ่งขึ้น [อ่านเพิ่มเติมคลิก \(Privacy Policy\)](#) และ [\(Cookies Policy\)](#).

ยอมรับ



กยท. เผยปริมาณยางคาดจะออกสู่ตลาดในเดือน  
เร่งสร้างเสถียรภาพราคายาง พร้อมดันโครงการ  
ซื้อขายด้วย หน่วยงานคุณ... ขณะที่...

จะทำให้หัวจะปวด

วันที่ 12 ธันวาคม 2566 นายเพิก เลิศวังพง คณะทำงานเพื่อสนับสนุนการทำงานของ  
รัฐมนตรีว่าการกระทรวงเกษตรและสหกรณ์ในการบริหารจัดการยางพาราเปิดเผยว่า  
สำหรับนโยบายผลักดันให้ราคายางทุกชนิดรวมถึงยางก้อนถ้วยเกิดเสถียรภาพ โดยเฉพาะ  
อย่างยิ่งในช่วง ธ.ค. – ม.ค. ของทุกปี ที่มีปริมาณผลผลิตยางออกสู่ตลาดมากขึ้น

- พระราชินี เสด็จฯ ส่วนพระองค์ ทรงร่วมวิ่ง CIB RUN 2023 ระยะทาง 10 กิโลเมตร
- Motor Expo 2023 ยอดทะลุ 5 หมื่นคัน ทบสถิติในรอบ 10 ปี
- สาวชาวลาว วัย 26 ปี ลงทุนเปิดร้านเซเว่น อีเลฟเว่น จุดเด่นขายผลิตภัณฑ์ท้องถิ่น

---

ADVERTISEMENT





โดยคาดว่าในเดือนธันวาคม 2566 นี้ จะมีปริมาณยางประมาณ 6 แสนตัน เนื่องจากสภาพอากาศหนาวเย็น ส่งผลให้ต้นยางมีปริมาณน้ำยางมากขึ้นกว่าช่วงอื่น ๆ ของปี

รายงานของกองการยาง กรมวิชาการเกษตร ระบุว่า ปริมาณยางคงเหลือในประเทศเดือนตุลาคม 2566 ลดลง 17% เมื่อเทียบกับเดือนเดียวกันของปีก่อน ดังนั้นปริมาณยางในเดือนธันวาคม 2566 นี้ จะน้อยกว่าที่คาดการณ์ไว้

อย่างไรก็ตาม การให้การยางแห่งประเทศไทย เตรียมมาตรการรองรับ เพื่อช่วยเหลือพี่น้องเกษตรกรชาวสวนยางควบคู่กับการมุ่งให้เกิดเสถียรภาพด้านราคายาง

นายสุขทัตน์ ต่างวิริยกุล รองผู้อำนวยการด้านปฏิบัติการ การยางแห่งประเทศไทย (กยท) กล่าวว่า กยท. ได้เดินหน้าเตรียมมาตรการรองรับเพื่อสร้างเสถียรภาพราคายาง โดยเฉพาะยางก้อนถ้วย ผ่านการดำเนินโครงการชะลอการขายยางของสถาบันเกษตรกรชาวสวนยางเพื่อรักษาเสถียรภาพราคายาง เป็นการควบคุมไม่ให้ปริมาณยางพาราออกสู่ตลาดมากจนเกินความต้องการ โดยเกษตรกรชาวสวนยางก็สามารถเก็บผลผลิตยางไว้จำหน่ายในช่วงระดับราคาที่พอใจ





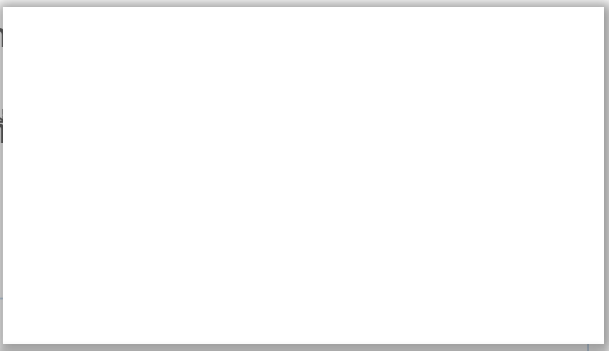
สุขทัศน์ ต่างวิริยกุล รองผู้ว่าการด้านปฏิบัติการ การยางแห่งประเทศไทย (กยท.)

โดยในปีนี้ กยท.ได้รับการจัดสรรงบประมาณโครงการฯ และสามารถดำเนินการได้ทันที โดยตั้งเป้าหมายสามารถช่วยดูดซับปริมาณยางได้มากถึง 80,000 ตัน ดังนั้นสถาบันเกษตรกรชาวสวนยางที่มีความพร้อมสามารถรวบรวมยางก็สมัครเข้าร่วมโครงการชะลอยางได้

“อีกส่วนหนึ่งคือการรับซื้อยางผ่านตลาดกลางยางพาราของ กยท. และตลาดเครือข่ายที่ตั้งกระจายครอบคลุมทั่วประเทศ ซึ่งหน่วยธุรกิจของ กยท. เราก็มีความพร้อมที่จะเข้าซื้อขายของของสถาบันเกษตรกรผ่านระบบซื้อขายยาง Thai Rubber Trade (TRT) ในราคาที่เป็นธรรมกับผู้ขาย เพื่อให้บรรลุตามเป้าหมายราคาตามที่ท่านรัฐมนตรีว่าการฯประกาศไว้” นายสุขทัศน์ กล่าว

## ราคายางพารา

รายงานจาก การยางแห่งประเทศไทย ระบุว่า ราคายางพาราแผ่นดิบ เฉลี่ยอยู่ที่ 50.35 บาทต่อกิโลกรัม 52 บาทต่อกิโลกรัม ยางแผ่นรมควัน ชั้น 3 เฉลี่ยอยู่ที่ FOB เฉลี่ยอยู่ที่ 59.51 บาทต่อกิโลกรัม



## "NER" ย้ำปี 66 โตตามเป้า 5 แสนตัน พร้อมเดินหน้าสร้างโรงงานแห่งที่ 3 รองรับลูกค้าใหม่

พฐ ๑๓ ธันวาคม ๒๕๖๖ ๑๐:๐๙

บมจ. นอร์ทอีสท์ รีบเบอร์ หรือ NER มั่นใจปี 2566 มียอดขายตามเป้าหมายที่วางไว้ ด้านปี 2567 เตรียมงบ 1,400 ล้านบาท ก่อสร้างโรงงานยางแท่งและยางผสมแห่งที่ 3 กำลังการผลิตที่ 302,400 ตัน เพื่อรองรับลูกค้ารายใหม่ ด้าน ESG บริษัทยังคงมุ่งเน้นการดำเนินงานในทุกมิติ ควบคู่ไปพร้อมกับการเติบโตอย่างยั่งยืนของบริษัทฯ



- ๑๓ ธ.ค. NER ปลื้มติดahunยั่งยืนปีที่ 2 ระดับ "A" ประจำปี 2566 ยกย่องการดำเนินงานภายใต้กรอบ ESG ในทุกมิติ
- ๑๓ ธ.ค. "NER" รายได้ 9 เดือน เพิ่มขึ้น 353.55 ลบ. จากคำสั่งซื้อจากลูกค้าทั้งในประเทศและต่างประเทศ ดอกเบี้ยปี 2566 โตตามเป้า
- ๑๓ ธ.ค. NER คร่า CGR 5 ดาว ปีที่ 3 สะท้อนถึงศักยภาพการดำเนินธุรกิจของบริษัทฯ

นายชวริทย์ จึงธนสมบุรณ์ ประธานเจ้าหน้าที่บริหาร พร้อมด้วยนายศักดิ์ชัย จงสถาพงษ์พันธ์ รองประธานเจ้าหน้าที่บริหารสายงานบัญชี-การเงิน และนางสาวเกศนรี จงโชติศิริกุล รองประธานเจ้าหน้าที่บริหารสายงานการตลาด ควบคุมคุณภาพ และพัฒนาความยั่งยืน บริษัท นอร์ทอีสท์ รีบเบอร์ จำกัด (มหาชน) หรือ NER ผู้ดำเนินธุรกิจผลิตและจำหน่ายยางแผ่นรมควัน ยางแท่ง และยางผสม เพื่อจำหน่ายไปยังผู้ผลิตในอุตสาหกรรมยานยนต์ และกลุ่มผู้ค้าคนกลาง ทั้งในและต่างประเทศ เปิดเผยข้อมูลในงานบริษัทจดทะเบียนพบนักลงทุน Opportunity Day ประจำปีไตรมาส 3/2566 โดยเปิดเผยถึงภาพรวมปี 2566 บริษัทยังคงตั้งเป้าปริมาณขายสินค้าที่ 500,000 ตัน จากกำลังการผลิตทั้งหมด 515,600 ตัน โดยการเติบโตมาจากการขยายตลาดไปยังกลุ่มลูกค้าต่างๆ และความต้องการรถยนต์ไฟฟ้าที่มีแนวโน้มเติบโตเพิ่มมากขึ้น

สำหรับแผนงานปี 2567 บริษัทฯคาดว่าจะมียอดขายยางพาราอยู่ที่ประมาณ 5 แสนตัน หรือเพิ่มขึ้น 5 - 10% จากยอดขายปี 2566 เนื่องจากบริษัทได้ใช้งบลงทุนราว 30 ล้านบาทในการปรับปรุงโรงงาน และเครื่องจักรเดิม นอกจากนี้เตรียมงบลงทุนราว 1,400 ล้านบาท สำหรับการ

การผลิตสินค้ารวมทั้งสิ้น 818,000 ตันต่อปี จากกำลังการผลิตในปัจจุบันที่ 515,600 ตัน ปัจจุบันบริษัทมีการขายให้กับลูกค้าไปถึงไตรมาสที่ 2/2567 แล้ว จากอานิสงค์ของคำสั่งซื้อจากประเทศจีนที่ยังมีความต้องการสูงและราคาขายที่ปรับตัวดีขึ้น

ด้านสถานการณ์ราคาขายพารานั้น เริ่มมีทิศทางปรับตัวเพิ่มขึ้นตามความต้องการของตลาด (Demand) ภาวะพื้นที่ของอุตสาหกรรมทั้งตลาดในและต่างประเทศ อาทิ กลุ่มยานยนต์ (รวมยานยนต์ไฟฟ้าตามแผนสนับสนุนของภาครัฐ) การลงทุนในโครงสร้างพื้นฐานที่มีแนวโน้มขยายตัว หนุนความต้องการใช้ยางในภาคก่อสร้าง ซึ่งบริษัทยังได้รับคำสั่งซื้อเข้ามาอย่างต่อเนื่อง

นอกจากนี้บริษัทฯ มีการวางแผนการใช้ทรัพยากรอย่างคุ้มค่า ควบคู่ไปกับการลดต้นทุนการผลิตและต้นทุนในการดำเนินงาน เช่น การปรับปรุงประสิทธิภาพเครื่องจักรเพื่อรองรับการผลิตที่มากขึ้นในอนาคต ตลอดจนการติดตั้งแผงโซลาร์เซลล์บนหลังคาโรงงานเพิ่มเติม โดยปัจจุบันบริษัทมีพลังงานหมุนเวียน คือ พลังงานจากแสงอาทิตย์(โซลาร์เซลล์)และไบโอแก๊สที่ผลิตเพื่อใช้งานเองภายในบริษัท รวมกำลังการผลิต 8 เมกกะวัตต์ ซึ่งช่วยลดต้นทุนค่าพลังงานของบริษัทได้เป็นอย่างดี

ในปี 2566 นี้ บริษัทฯ ยังดำเนินโครงการพัฒนาองค์กรอย่างยั่งยืนในทุกมิติ ทั้งมิติด้านสิ่งแวดล้อม มิติด้านสังคม และมิติด้านบรรษัทภิบาล อาทิ โครงการห่วงโซ่อุปทานเพื่อความยั่งยืน โครงการตลาดสีเขียว โครงการห้องสมุดเพื่อการเรียนรู้ โครงการ NER ร่วมใจลดขยะพลาสติก โครงการตรวจสอบสุขภาพกลุ่มเปราะบาง โครงการส่งเสริมความรู้สู่ดวงใจพนักงานผ่านคาราวานวิทยาศาสตร์และเทคโนโลยี เป็นต้น และจะดำเนินโครงการเพื่อพัฒนาชุมชนและสังคมมากยิ่งขึ้นในช่วงครึ่งปีหลังนี้ เพื่อสร้างประโยชน์ให้แก่ชุมชน สังคม และสิ่งแวดล้อมควบคู่ไปพร้อมกับการเติบโตอย่างยั่งยืนของบริษัทฯ

ที่มา: ธามดี พลัส



หน้าแรก / เศรษฐกิจ

เศรษฐกิจ

# “โลนดตันไม้” ทรัพย์ในดิน สิน(เชื่อ)เพิ่มมูลค่า การเกษตร

By ยุพิน พงษ์ทอง | 12 ธ.ค. 2566 เวลา 9:45 น. | 173

เราใช้คุกกี้เพื่อช่วยให้ไซต์ของเราทำงานได้อย่างถูกต้อง และเพื่อวิเคราะห์การเข้าถึงข้อมูลของเรารายละเอียดเพิ่มเติม

ยอมรับคุกกี้  
ทั้งหมด

การตั้งค่า  
คุกกี้



## กรุงเทพธุรกิจ



“ต้นไม้ 1 ต้นจะมีมูลค่าไม่ต่ำกว่า 500 บาท” หากต้นไม้เป็นร้อยต้น หรือเป็นพันต้นก็จะมีมูลค่าเพิ่มขึ้นทวีคูณ ดังนั้น“ต้นไม้”ถือเป็นการเพิ่มมูลค่าสินทรัพย์อย่างที่ดินได้และเป็นการเพิ่มโอกาสเข้าถึงแหล่งเงินทุนของเกษตรกรไทย

ร.อ.ธรรมนัส พรหมเผ่า รัฐมนตรีว่าการกระทรวงเกษตรและสหกรณ์เปิดเผยว่า ในขณะนี้ได้ให้การให้หน่วยงานที่เกี่ยวข้อง ดำเนิน“โครงการโฉนดต้นไม้” คือการออกเอกสารสิทธิ์สำหรับต้นไม้ เป็นพืชเศรษฐกิจเช่น ต้นยางพาราที่ปลูกบนที่ดินที่มีเอกสารสิทธิ์ ซึ่งจะดำเนินการควบคู่ไปกับแผนเปลี่ยนโฉนดสปก.

เราใช้คุกกี้เพื่อช่วยให้ไซต์ของเราทำงานได้อย่างถูกต้อง และเพื่อวิเคราะห์การเข้าถึงข้อมูลของเรารายละเอียดเพิ่มเติม



เราใช้ทุกที่เพื่อช่วยให้ชีวิตของเราทำงานได้อย่างถูกต้อง และเพื่อวิเคราะห์การเข้าถึงข้อมูลของเรารายละเอียดเพิ่มเติม



# โครงการโหนดต้นไม้

โหนดเพื่อเกษตรกร

ต้องปลูกต้นไม้มีค่า 10 ต้น/ไร่

สิทธิประโยชน์ที่ดิน

คำประกันเงินกู้กับ ธ.ก.ส.

ธ.ก.ส.

โครงการคำประกันเงินกู้ด้วยต้นไม้มีค่า

**มูลค่าต้นไม้ 30-40%**

ตามเกณฑ์ของกรมธนารักษ์

12/12/2566

กราฟิก กรุงเทพธุรกิจ

## กรณีตัวอย่าง

การยางแห่งประเทศไทย  
(กยท.)  
โหนดยางพารา  
สร้างมูลค่าเพิ่มสวนยาง

ขอสินเชื่อ  
ทางสถาบันการเงิน

ต้นยาง 70 ต้น/ไร่  
ต้นละ 500 บาท  
(ตามอายุยางพารา)

**35,000**  
บาท/ไร่

หมายเหตุ : มูลค่าและตัวเลขยกตัวอย่างโดยประมาณ

## สถิติการจดทะเบียนการนำไม้ยืนต้นมาเป็นหลักประกันทางธุรกิจ

ผู้รับหลักประกัน	จำนวนสัญญา	จำนวนต้นไม้	จำนวนเงินคำประกัน (บาท)
กลุ่มพีโกไฟแนนซ์	116	125,488	6,283,891.92
ธ.ก.ส.	25	1,013	5,548,958.02
ธ.กรุงไทย	1	23,000	128,000,000.00
<b>รวม</b>	<b>142</b>	<b>149,501</b>	<b>139,832,849.94</b>

ที่มา: กระทรวงเกษตรและสหกรณ์, กรมพัฒนาธุรกิจการค้า, กระทรวงพาณิชย์

ทั้งนี้ ได้สั่งให้การยางแห่งประเทศไทย (กยท.) ไปจัดทำรายละเอียดการดำเนินโครงการโหนด

เราใช้คุกกี้เพื่อช่วยให้ไซต์ของเราทำงานได้อย่างถูกต้อง และเพื่อวิเคราะห์การเข้าถึงข้อมูลของเรารายละเอียดเพิ่มเติม

เพื่อสร้างมูลค่าเพิ่มให้กับเกษตรกรชาวสวนยาง หากต้องการสภาพทางพาราปลูกอยู่ ไปขอสินเชื่อทางสถาบันการเงิน เกษตรกรชาวสวนจำนวนต้นยางพาราที่ปลูกในที่ดินนั้น อย่างน้อยที่สุด 35,000 บาทต่อ





“สวนยางพารา สวนใหญ่จะมตนยางประมาณ 70 ตนต่อไร่ เมอชาวสวนต้องการเงินเบนสภาพคล่อง ต้องนำที่ดินไปกู้เงินจากธนาคาร เมื่อมีโฉนดยางพารา ธนาคารจะประเมินราคายางพาราให้ด้วยตันละประมาณไม่ต่ำกว่า 500 บาท ตามอายุของยางพารา หรือประมาณ 35,000 บาทต่อไร่ เป็นอย่างน้อย”

วิณะโรจน์ ทรัพย์ส่งสุข เลขาธิการ ส.ป.ก กล่าวว่า โครงการโฉนดต้นไม้ จะดำเนินการควบคู่กับการออกโฉนดเพื่อเกษตรกร โดยกำหนดให้เกษตรกรต้องปลูกต้นไม้มีค่าในพื้นที่อย่างน้อย 10 ต้น

ค่าปลูกต้นไม้มีค่าจะเพิ่มขึ้นโดยต้นไม้ดังกล่าวจะสามารถนำไปค้าประกันเงินกู้กับธนาคาร

เราใช้คุกกี้เพื่อช่วยให้ไซต์ของเราทำงานได้อย่างถูกต้อง และเพื่อวิเคราะห์การเข้าถึงข้อมูลของเรารายละเอียดเพิ่มเติม

นัการเกษตร(ธ.ก.ส.) ได้ในอัตราที่กำหนด





ทั้งนี้ ส.ป.ก. จะหารือกับธ.ก.ส. เพื่อให้รับทราบและเข้ามาดำเนินโครงการร่วมกับส.ป.ก.เป็นการต่อยอดจากปัจจุบันที่ ธ.ก.ส. มีโครงการค้าประกันเงินกู้ด้วยต้นไม้มีค่าอยู่แล้ว และส.ป.ก.ก็ร่วมในโครงการนี้แต่จะดำเนินการให้เป็นรูปธรรมมากขึ้น โดยการพิจารณามูลค่าต้นไม้จะอยู่ที่อัตรา 30-40 % ตามเกณฑ์ของกรมธนารักษ์

นอกจากนี้ส.ป.ก. ได้หารือกับกรมป่าไม้แล้ว เพื่อขอรับการสนับสนุนไม้มีค่าให้เกษตรกรนำไปปลูกจากก่อนหน้านี้ ส.ป.ก. ได้ลงนามบันทึกความเข้าใจ ( MOU) เพื่อสนับสนุนเกษตรกรปลูกไม้เศรษฐกิจ สร้างโอกาสในการประกอบอาชีพ สร้างรายได้ในครัวเรือน ก่อให้เกิดการบริหารจัดการทรัพยากรธรรมชาติได้อย่างยั่งยืน กำหนดที่ดินที่ได้รับอนุญาตให้ทำประโยชน์ตามหนังสือสิทธิ เพื่อให้ไม้ที่ปลูกขึ้นในที่ดินดังกล่าวไม่เป็นไม้หวงห้าม ทำให้ประชาชนที่ปลูกต้นไม้บนที่ดิน ส.ป.ก. สามารถตัดหรือโค่นไม้ได้โดยไม่ต้องขออนุญาตเจ้าหน้าที่อีกต่อไป จะส่งผลให้ประชาชน



เราใช้คุกกี้เพื่อช่วยให้ไซต์ของเราทำงานได้อย่างถูกต้อง และเพื่อวิเคราะห์การเข้าถึงข้อมูลของเรารายละเอียดเพิ่มเติม

ไม้มีค่าทางเศรษฐกิจ สร้างโอกาสในการประกอบอาชีพ และสร้างรายได้หลักทรัพย์ค่าประกัน เป็นมรดกให้กับครอบครัวในอนาคตได้อีกด้วย

เกี่ยวข้อง



รัฐบาลดันโครงการ 'โหนดต้นไม้' สร้างมูลค่าให้ต้นยางพาราไม่ต่ำกว่า 500...

🕒 06 ส.ค. 2566 | 20:44



## “สปก.” สกัดนายทุนฮุบโฉนดที่ดิน วางกฎ เข้าถึงครองได้ไม่เกิน50ไร่

🕒 07 ต.ค. 2566 | 5:21



## ดีเดย์ 15 ธ.ค.เปลี่ยนที่ดิน ส.ป.ก.เป็น โฉนดทั่วประเทศ รัฐหวังปลดหนี้เกษตรกร

🕒 04 ธ.ค. 2566 | 14:24 👁 13.0k

“ส.ป.ก. ได้ดำเนินโครงการต่าง ๆ เพื่อส่งเสริมให้เกษตรกรในพื้นที่ใช้ประโยชน์ที่ดินได้อย่างเต็ม ศักยภาพควบคู่กับการส่งเสริมอาชีพให้เกษตรกรมีรายได้เพียงพอต่อการยังชีพ รวมถึงการบริหาร ทรัพยากร การอนุรักษ์ฟื้นฟูสภาพแวดล้อม และรักษาพื้นที่เกษตรกรรมในเขตปฏิรูปที่ดิน”

**ณกรณ์ ตรรกวิรพัท ผู้ว่าการกยท.** กล่าวว่า ปัจจุบันเทคโนโลยีที่พัฒนาแล้วสามารถนำไม้ ยางพาราไปใช้ประโยชน์เชิงธุรกิจได้แล้ว จากในอดีตต้นยางเมื่อครบ25 ปีไม่สามารถกรีดย้ำยางได้ ต้องโค่นทิ้งเท่านั้น การใช้ประโยชน์ไม้ยางเป็นสินทรัพย์เพื่อค้ำประกันเงินกู้ได้ นั้นจะหารือกับ ธ.ก.ส.เพื่อกำหนดหลักเกณฑ์เบื้องต้น เช่นการประเมินมูลค่าตามอายุต้นยางพารา หลักเกณฑ์การ ไล่ถอน เป็นต้น แต่ต้นยางที่นำไปค้ำประกันเงินกู้ นั้นเกษตรกรยังสามารถใช้ประโยชน์จากการกร ิดย้ำยางได้

“การทำงานแบบเดิม แต่หวังผลที่แตกต่างนั้นเป็นไปได้” อาจไม่ใช่คำพูดที่ถูกเสมอไป เพราะ กรณี“โฉนดต้นไม้” คือการใช้สิ่งที่มีอยู่แล้วมาเพิ่มโอกาสทางธุรกิจและการเข้าถึงแหล่งเงินทุน ซึ่งจะให้ผลที่ต่างออกไปในแง่การขับเคลื่อนภาคเกษตรของไทย



แท็กที่เกี่ยวข้อง

รสนมัส

โฉนด

ต้นไม้

เราใช้คุกกี้เพื่อช่วยให้ไซต์ของ เราทำงานได้อย่างถูกต้อง และ เพื่อวิเคราะห์การเข้าถึงข้อมูล ของเรารายละเอียดเพิ่มเติม

ลดค่าเงินเปโซ 54% ตามแผนรัดเข็มขัดท่ามกลางวิกฤตเศรษฐกิจ

🕒 9:18 👁 30





# STA เข้าตากองทุน Thai ESG หลังคว้า SET ESG ระดับ "AAA"



#ทันหุ้น - กลายเป็นหุ้นที่อยู่ในเรดาร์ของกองทุน Thai ESG ไปแล้ว หลังจากผู้บริหารหนุ่ม 'วีรสิทธิ์ สินเจริญกุล' กรรมการผู้จัดการใหญ่และกรรมการบริหาร บมจ.ศรีตรังแอโกรอินดัสทรี หรือ STA มุ่งมั่นดำเนินธุรกิจอย่างยั่งยืนภายใต้หลัก ESG ทั้งการลดผลกระทบต่อสิ่งแวดล้อม ดำเนินการติดตั้งโซลาร์เซลล์เพื่อผลิตไฟฟ้าจากพลังงานแสงอาทิตย์ การดำเนินงานสวนยางพาราและผลิตภัณฑ์ภา และรักษาสิ่งแวดล้อม

พร้อมมุ่งมั่นเป็นบริษัททางพาราคาร์บอนต่ำ โดยมีเป้าหมายมุ่งสู่ Carbon Neutrality หรือความเป็นกลางทางคาร์บอน Emissions หรือปล่อยก๊าซเรือนกระจกสุทธิเป็นศูนย์ภายในปี 2593



นอกจากนี้ ยังรวมถึงการดูแลสังคมและสิทธิมนุษยชน และการบริหารงานภายใต้หลักบรรษัทภิบาลโดยคำนึงถึงหลักการกำกับดูแลกิจการที่ดี ตลอดจนการเตรียมความพร้อมรับการใช้หลักเกณฑ์ EUDR ของสหภาพยุโรปที่คาดว่าจะเริ่มบังคับใช้ภายในปีหน้า ให้การส่งออกยางไปยุโรปจะต้องตรวจสอบย้อนกลับถึงแหล่งที่มาของวัตถุดิบ ซึ่งต้องมาจากพื้นที่ปลอดการตัดไม้ทำลายป่าและไม่อยู่ในพื้นที่รุกร้าป่าสงวน ส่งผลให้บริษัทฯ ได้รับการประเมินผลหุ้นยั่งยืน SET ESG Ratings ประจำปี 2566 ที่ระดับสูงสุด AAA จึงเชื่อว่าหุ้น STA จะเป็นหนึ่งในเป้าหมายการลงทุนของกองทุน Thai ESG จากบริษัทหลักทรัพย์จัดการกองทุนต่างๆ ที่วางแผนทยอยเปิดตัวช่วงโค้งสุดท้ายของปีนี้

รู้ทันเกม รู้ก่อนใคร ติดตาม "ทันหุ้น" ที่นี่

FACEBOOK คลิก <https://www.facebook.com/Thunhoonofficial/>

YOUTUBE คลิก <https://www.youtube.com/channel/UCYizTVGMealUUaIT6VdUdNA>

Tiktok คลิก [https://www.tiktok.com/@thunhoon\\_](https://www.tiktok.com/@thunhoon_)

LINE@ คลิก <https://lin.ee/uFms4n5>

TELEGRAM คลิก [https://t.me/thunhoon\\_news](https://t.me/thunhoon_news)

Twitter คลิก <https://twitter.com/thunhoon1>

รายงาน : ธิติรัตน์ เห็นพร้อม  
ผู้สื่อข่าวอาวุโส : ธิติรัตน์ เห็นพร้อม



STA

ย้อนกลับ

## ข่าวที่เกี่ยวข้อง



SET

หุ้น STA ราคาพุ่งแรง หลัง Q3/66 ขาดทุน 410 ลบ. ตรีตีเล็งหุ้นประมาณการลง

09 พฤศจิกายน 2023



SET

STA-NERยางขาขึ้น ดีมานด์ฟื้น-อวิหบุณ ต้นทุนลดดันมาร์จิ้น

18 ตุลาคม 2023







## สนง.ประชาสัมพันธ์จังหวัดอุดรธานี

1 วัน · 🌐



- 🌳 กษ. ดันโครงการ “โฉนดต้นไม้” เพื่อสร้างมูลค่าให้ต้นยางพาราหนึ่งต้น มีมูลค่าไม่ต่ำกว่า 500 บาท
- 🌳 กระทรวงเกษตรและสหกรณ์ ได้เตรียม “โครงการโฉนดต้นไม้” ซึ่งเป็นการออกเอกสารสิทธิ สำหรับต้นไม้ที่เป็นพืชเศรษฐกิจ เช่น ต้นยางพาราที่ปลูกบนที่ดินที่มีเอกสารสิทธิ โดยจะดำเนินโครงการฯ หลังจากเสร็จสิ้นการมอบที่ดิน ส.ป.ก. 4-01
- 🌳 โครงการดังกล่าว จะส่งผลให้ “ต้นยางหนึ่งต้น มีมูลค่าไม่ต่ำกว่า 500 บาท” ซึ่งเป็นการเพิ่มมูลค่าทรัพย์สินในต้นยาง และเกษตรกรสามารถนำโฉนดต้นยางไปกู้และต่อทุน ถือเป็น การแปลงสินทรัพย์ให้เป็นทุน เพื่อต่อยอดการดำเนินการต่อไปได้
- 🌳 สำหรับปัญหาการลักลอบนำเข้ายางพาราเถื่อนมาใช้ในโรงงาน ซึ่งส่งผลต่อราคายางพาราในประเทศ การยางแห่งประเทศไทย (กยท.) จะเร่งตรวจสอบเพื่อป้องกันการลักลอบนำเข้าสินค้าเกษตรผิดกฎหมาย

ชาลิสสา ชมภูราษฎร์

ส.ปชส.อุดรธานี

#สนง\_ประชาสัมพันธ์จังหวัดอุดรธานี

#ชาวTikTok

#เศรษฐาภิวัติน #นายกคนที่30

#นายกรัฐมนตรี #รัฐบาล #ทำงาน

ขอบคุณที่มา 🙏 FB : ไทยคู่ฟ้า

#ไทยคู่ฟ้า #สื่อสารรัฐบาลไทย

อ่านเพิ่มเติม คลิก <https://www.thaigov.go.th/news/contents/details/75720>

- 👍 Website : [www.thaigov.go.th](http://www.thaigov.go.th)
- 👍 Facebook/ X : ไทยคู่ฟ้า
- 👍 YouTube : ไทยคู่ฟ้า ทำเนียบรัฐบาล
- 👍 LINE/TikTok : ไทยคู่ฟ้า (@thaigov)

ระบบปิดโหมดสีเข้มแล้ว คุณต้องเปลี่ยนการตั้งค่าของ Facebook ให้ตรงกับระบบเสมอหรือไม่ [ใช่](#)



2



# กษ. ดันโครงการ "โหนดต้นไม้"

เพื่อสร้างมูลค่าให้ต้นยางพาราหนึ่งต้น  
มีมูลค่าไม่ต่ำกว่า **500 บาท**

ข้อมูล ณ วันที่ 6 ธ.ค. 66



ไทยคู่ฟ้า

THAIGOV.GO.TH

ถูกใจ

แสดงความคิดเห็น

แชร์



เขียนความคิดเห็น...



ระบบปิดโหมดสี่เข็มนาฬิกาแล้ว คุณต้องเปลี่ยนการตั้งค่าของ Facebook ให้ตรงกับระบบเสมอหรือไม่ [ใช่](#)







## เกษตรนิวส์ ข่าวเกษตร

1 วัน · 🌐

นายรพีทัศน์ อุ่นจิตตพันธ์ รองอธิบดีกรมส่งเสริมการเกษตร กล่าวว่า ขณะนี้พื้นที่ภาคใต้ตอนล่างมีฝนตกหนักและหนักมาก กรมส่งเสริมการเกษตรขอเตือนพี่น้องเกษตรกรเฝ้าระวังโรคพืชที่เกิดจากเชื้อรา โดยเฉพาะจังหวัดสงขลา บัตตานี ตรัง พังงา สตูล พัทลุง นครศรีธรรมราช และระนอง ในระยะนี้ควรเฝ้าระวังการแพร่ระบาดของโรคใบร่วงชนิดใหม่ของยางพาราไปยังจังหวัดใกล้เคียง เนื่องจากมีแนวโน้มการระบาดที่เพิ่มขึ้น

“เนื่องจากมักพบโรคดังกล่าวระบาดในช่วงที่มีความชื้นสูง และเชื้อราก่อโรคสามารถแพร่กระจายโดยลมฝน การเคลื่อนย้ายกล้าพันธุ์หรือวัสดุปลูกในแปลงที่เกิดโรค รวมทั้งเชื้อราก่อโรคชนิดนี้มีพืชอาศัยค่อนข้างกว้าง เช่น วัชพืช สมุนไพร พืชผักสวนครัว ไม้ผลบางชนิด และพืชจำพวกเฟิน ทำให้เชื้อก่อโรคสะสมอยู่ในสภาพแวดล้อมได้มากขึ้น ดังนั้นเกษตรกรควรหมั่นสังเกตเพื่อป้องกันและควบคุมการแพร่กระจายของโรค รวมถึงศึกษาแนวทางป้องกันกำจัดอย่างถูกวิธี”

รองอธิบดีกรมส่งเสริมการเกษตร กล่าวเพิ่มเติมว่า อาการโรคใบร่วงชนิดใหม่ของยางพารา จะเกิดขึ้น ใบใบแก่ เริ่มแรกจะเกิดรอยช้ำค่อนข้างกลมบริเวณใต้ใบ ผิวใบด้านบนบริเวณเดียวกันเป็นสีเหลือง และขยายใหญ่ขึ้นเป็นสีคล้ำขอบแผลดำ จนกลายเป็นเนื้อเยื่อแห้งสีน้ำตาลถึงขาวซีด รูปร่างแผลค่อนข้างกลม รอบแผลไม่มีวงสีเหลืองล้อมรอบ มีจำนวนจุดแผลมากกว่า 1 จุด อาจเจริญลุกลามซ้อนกันเป็นแผลขนาดใหญ่ ระยะรุนแรงใบเหลืองและร่วงในที่สุด กรณีเกิดการเข้าทำลายของเชื้อรารุนแรง อาจเกิดอาการแห้งตายจากยอดได้ รวมถึงอาจทำให้ใบยางพาราร่วงในขณะที่อาการของจุดแผลบนใบยังไม่พัฒนาเป็นเนื้อเยื่อซีดขาว

สำหรับวิธีป้องกันกำจัด นายรพีทัศน์ แนะนำในช่วงที่ฝนตกชุก ควรหมั่นสำรวจสวนอย่างสม่ำเสมอ หากพบต้นยางพารามีทรงพุ่มไม่สดชื่น ใบร่วง ให้ตรวจสอบอาการของโรคบนใบ หลีกเลี่ยงการนำกล้ายางพาราหรือวัสดุปลูกจากแหล่งที่พบการระบาดสู่พื้นที่ หมั่นทำความสะอาดสวนกำจัดวัชพืช และเสริมความแข็งแรงให้ต้นยางพาราโดยใส่ปุ๋ยตามค่าวิเคราะห์ดินและใส่ให้เหมาะสมกับระยะการเจริญเติบโตของยางพารา

กรณีพบโรคแล้วให้ใช้เชื้อราไตรโคเดอร์มาหว่านหรือพ่นในสวน การหว่านให้ใช้อัตราเชื้อสด 1 กิโลกรัม ผสมปุ๋ยอินทรีย์ 100 กิโลกรัม และรำ 4 กิโลกรัมต่อไร่ สำหรับการพ่น ใช้อัตราเชื้อสด 1 กิโลกรัม ผสมน้ำหรือน้ำหมักชีวภาพ อัตรา 200 ลิตร โดยหว่านหรือพ่นให้ครอบคลุมใบยางพาราที่ร่วงหล่นทั่วทั้งสวน ทุก 3 เดือน เพื่อควบคุมเชื้อราสาเหตุโรคที่สะสมอยู่ในดิน ซึ่งการใช้เชื้อสดผสมปุ๋ยอินทรีย์หรือน้ำหมักชีวภาพจะช่วยบำรุงให้ต้นยางพาราแข็งแรงขึ้น

หากจำเป็นต้องพ่นสารเคมีกำจัดโรคควรใช้ตามคำแนะนำของการยางแห่งประเทศไทยและกรมวิชาการเกษตร โดยเลือกสารชนิดใดชนิดหนึ่ง ได้แก่ ไดฟีโนโคนาโซล+โพพพิโคนาโซล 15%+15% W/V EC อัตรา 15 มิลลิลิตร/น้ำ 20 ลิตร คาร์เบนดาซิม 50% SC อัตรา 30 มิลลิลิตร/น้ำ 20 ลิตร โพรคลอราซ 45% W/V EW อัตรา 20 มิลลิลิตร/น้ำ 20 ลิตร ผสมสารจับใบ 2 มิลลิลิตร โดยฉีดพ่นพุ่มใบยางพาราจากใต้ทรงพุ่ม อัตรา 150-200 มิลลิลิตร/น้ำ 200 ลิตร/ไร่ ฉีดพ่น 2-3 ครั้ง ห่างกัน 10-15 วัน ทั้งนี้ควรเริ่มพ่นเมื่อยางพาราแตกใบใหม่หลังฤดูกาลผลัดใบปกติและใบอยู่ในระยะเพสลาด

CR : <https://www.thairath.co.th/news/local/2747149>

📺 **ปรึกษาปัญหาเกษตรฟรี** 📺

📺 แอดไลน์ @Kasetnews

☎️ 02-104-9999

#กล้วยหอมทอง #ญี่ปุ่น #เกษตรอินทรีย์

ดูได้ที่กล่อง PSI 📺 หมายเลข 72

#ข่าวเกษตร #เกษตรนิวส์ #เกษตรยุคใหม่



 2

ภูมิใจ

แสดงความคิดเห็น

แชร์



เขียนความคิดเห็น...





สวท. กระบี่

23 ชม. · 🌐



กษ. ดันโครงการ “โฉนดต้นไม้” เพื่อสร้างมูลค่าให้ต้นยางพาราหนึ่งต้น มีมูลค่าไม่ต่ำกว่า 500 บาท

กระทรวงเกษตรและสหกรณ์ ได้เตรียม “โครงการโฉนดต้นไม้” ซึ่งเป็นการออกเอกสารสิทธิ สำหรับต้นไม้ที่เป็นพืชเศรษฐกิจ เช่น ต้นยางพาราที่ปลูกบนที่ดินที่มีเอกสารสิทธิ โดยจะดำเนินโครงการฯ หลังจากเสร็จสิ้นการมอบที่ดิน ส.ป.ก. 4-01

โครงการดังกล่าว จะส่งผลให้ “ต้นยางหนึ่งต้น มีมูลค่าไม่ต่ำกว่า 500 บาท” ซึ่งเป็นการเพิ่มมูลค่าทรัพย์สินในต้นยาง และเกษตรกรสามารถนำโฉนดต้นยางไปกู้และต่อทุน ถือเป็นแปลงสินทรัพย์ให้เป็นทุน เพื่อต่อยอดการดำเนินการต่อไปได้

สำหรับปัญหาการลักลอบนำเข้ายางพาราเถื่อนมาไว้ในโรงงาน ซึ่งส่งผลต่อราคายางพาราในประเทศ การยางแห่งประเทศไทย (กยท.) จะเร่งตรวจสอบเพื่อป้องกันการลักลอบนำเข้าสินค้าเกษตรผิดกฎหมาย

อ่านเพิ่มเติม คลิก <https://www.thaigov.go.th/news/contents/details/75720>

#ไทยคู่ฟ้า #สื่อสารรัฐบาลไทย







# กษ. ดันโครงการ "โหนดต้นไม้"

เพื่อสร้างมูลค่าให้ต้นยางพาราหนึ่งต้น  
มีมูลค่าไม่ต่ำกว่า **500 บาท**

ข้อมูล ณ วันที่ 6 ธ.ค. 66



ไทยคู่ฟ้า

THAIGOV.GO.TH

ถูกใจ

แสดงความคิดเห็น

แชร์



เขียนความคิดเห็น...





## เศรษฐกิจการเกษตรเพื่อประชาชน

21 ชม. · 🌐

▶▶ ราคากลาง หรือ ตลาดสำคัญ ประจำวันที่ 12 ธันวาคม 2566

✔️ ข้าวเปลือกเจ้าหอมมะลิ 105

◆ โรงสีสหพัฒนา อ.สะตึก จ.บุรีรัมย์ 14,000 บาท/ตัน

✔️ ข้าวเปลือกเจ้าพันธุ์สุพรรณบุรี ความชื้น 15%

◆ โรงสีไฟโชครุ่งเรือง อ.พรหมพิราม จ.พิษณุโลก 12,000 บาท/ตัน

✔️ ข้าวโพดเลี้ยงสัตว์เมล็ด ความชื้น 14.5%

◆ หจก. สยามโปรดักซ์ (ช.กังวาล) อ.หนองไผ่ จ.เพชรบูรณ์ 9.00 บาท/กก.

✔️ หัวมันสำปะหลังสดคละ

◆ คุณไชยเลิศ จันทรวัดมนตรี อ.เมือง จ.กาญจนบุรี 2.90 บาท/กก. ราคาตกลงจากวันที่ 8 ธันวาคม 2566 ที่ราคา 3.00 บาท/กก.

✔️ หัวมันสำปะหลังสด (แป็ง 25%)

◆ บริษัท สงวนวงษ์อุตสาหกรรม จำกัด อ.เมือง จ.นครราชสีมา 3.55 บาท/กก.

✔️ ผลปาล์มน้ำมันทั้งทะเลลาย เปอร์เซนต์น้ำมันปาล์ม 18%

◆ บริษัท แสงศิริน้ำมันปาล์ม จำกัด อ.กาญจนดิษฐ์ จ.สุราษฎร์ธานี 5.20 บาท/กก. ราคาเพิ่มขึ้นจากวันที่ 8 ธันวาคม 2566 ที่ราคา 5.00 บาท/กก.

◆ ชุมชมสหกรณ์ชาวสวนปาล์มน้ำมันกระบี่ อ.อ่าวลึก จ.กระบี่ 5.20 บาท/กก. ราคาเพิ่มขึ้นจากวันที่ 8 ธันวาคม 2566 ที่ราคา 5.10 บาท/กก.

✔️ ยางพาราแผ่นดิบ ชั้น 3

◆ ตลาดกลางยางพารา อ.หาดใหญ่ จ.สงขลา 51.35 บาท/กก. ราคาเพิ่มขึ้นจากวันที่ 8 ธันวาคม 2566 ที่ราคา 51.25 บาท/กก.

✔️ น้ำมันยางพาราสด

◆ บริษัท ที.ที.ลาเท็กซ์แอนด์โปรดักส์ จำกัด อ.นาบอน จ.นครศรีธรรมราช 44.00 บาท/กก. ราคาตกลงจากวันที่ 8 ธันวาคม 2566 ที่ราคา 45.00 บาท/กก.

✔️ สับปะรดปัตตาเรียส่งโรงงาน

◆ บริษัท สามร้อยยอด จำกัด (เอส.อาร์.วาย) อ.สามร้อยยอด จ.ประจวบคีรีขันธ์ 11.10 บาท/กก.

✔️ มะพร้าวผลแห้งขนาดใหญ่

◆ แหล่งรับซื้อ คุณธิดา/คุณจี อ.บางคนที จ.สมุทรสงคราม 1,300.00 บาท/ร้อยผล

◆ แหล่งรับซื้อ มะพร้าวทับสะแก อ.ทับสะแก จ.ประจวบคีรีขันธ์ 2,000.00 บาท/ร้อยผล

◆ จุดรับซื้อมะพร้าว ตั้งเด็กเฮียง อ.บางสะพาน จ.ประจวบคีรีขันธ์ 1,600.00 บาท/ร้อยผล

◆ จุดรับซื้อมะพร้าวนายมนัส เหล็กสงคราม อ.เมือง จ.ชุมพร 1,000.00 บาท/ร้อยผล

◆ จุดรับซื้อมะพร้าวนายบุญธรรม เกิดสมบัติ อ.เมือง จ.สุราษฎร์ธานี 1,100.00 บาท/ร้อยผล

✔️ มะพร้าวผลแห้งขนาดกลาง

◆ แหล่งรับซื้อ มะพร้าวทับสะแก อ.ทับสะแก จ.ประจวบคีรีขันธ์ 1,050.00 บาท/ร้อยผล

◆ จุดรับซื้อมะพร้าว ตั้งเด็กเฮียง อ.บางสะพาน จ.ประจวบคีรีขันธ์ 900.00 บาท/ร้อยผล

✔️ มะพร้าวผลแห้งขนาดเล็ก

◆ แหล่งรับซื้อ มะพร้าวทับสะแก อ.ทับสะแก จ.ประจวบคีรีขันธ์ 500.00 บาท/ร้อยผล ราคาเพิ่มขึ้นจากวันที่ 8 ธันวาคม 2566 ที่ราคา 400.00 บาท/ร้อยผล

✔️ มะพร้าวผลแห้งขนาดคละ

◆ จุดรับซื้อมะพร้าวนายประยูร ใจห้าว อ.สีชล จ.นครศรีธรรมราช 800.00 บาท/ร้อยผล

✔️ สักร





🌱 ไกรรุ่นพันธุ์เนือ

◆ บริษัท เจริญโภคภัณฑ์ อ.ศรีราชา จ.ชลบุรี 40.00 บาท/กก.

🌱 ไข่ไก่สด

◆ สหกรณ์ผู้เลี้ยงไข่ไก่ อ.เมือง จ.ฉะเชิงเทรา 400.00 บาท/ร้อยฟอง

🌱 กุ้งขาวแวนนาไม ขนาด 70 ตัว/กก.

◆ ตลาดกลางกุ้งสมุทรสาคร อ.เมือง จ.สมุทรสาคร 120.00 บาท/กก. ราคาตกลงจากวันที่ 8 ธันวาคม 2566 ที่ราคา 130.00 บาท/กก.

#Oae\_Navigator #สศก



OAE.GO.TH

ราคากลาง หรือ ตลาดสำคัญ ประจำวันที่ 12 ธันวาคม 2566

👍 3

👍 ใจ

👍 แสดงความคิดเห็น

👍 แชร์



เขียนความคิดเห็น...







ราคายางวันนี้ แจ้งราคาเศษยาง ยางแผ่น น้ำ วิเคราะห์เจาะลึก ทีมราคายางดอทคอม

22 ชม. · 🌐

(ฉบับเต็ม/กราฟ) รายละเอียดการประมวลยางแผ่นรมควันชั้น3,ชั้น4,ชั้น5,ฟอง,คัตตึง ณ.ตลาดกลางยางพาราประจำวัน อังคาร ที่ 12 ธันวาคม 2566

ทางลัด>>> <https://rakayang.net/vip/view.php?idr=21320>

ทั่วไป <http://www.rakayang.net/ebayRSSprice.php>



## ปม.ยางรมควัน 12 ธันวาคม 2566

ราคา

(+/-)

สแกน QR Code

	ราคา	(+/-)
สงขลา	54.50	0.50
สุราษฎร์	54.50	0.50
นครศรีฯ	54.50	0.48



เทียบจากราคาก่อนหน้า [www.rakayang.net](http://www.rakayang.net)

👍 12

ถูกใจ

แสดงความคิดเห็น

แชร์



เขียนความคิดเห็น...





ราคายางวันนี้ แจ้งราคาเศษยาง ยางแผ่น น้ำ วิเคราะห์เจาะลึก ทีมราคายางดอทคอม

23 ชม. · 🌐

(ฉบับเต็ม/กราฟ) รายละเอียดประมูลยางแผ่นดิบคุณภาพดี,ชั้น4,ชั้น5 ณ.ตลาดกลางยางพารา ตล. แผ่นดิบตลาดสงขลา 51.35 บาท/กก. ราคาเพิ่มขึ้น 0.10บาท/กก. ปริมาณยาง 0 กก.

ทางลัด>>> <https://rakayang.net/vip/view.php?idr=21318>

ทั่วไป <http://www.rakayang.net/ebayprice.php>



ประมูลยางดิบ 12 ธันวาคม 2566 ↑

คลิกดูรายละเอียด "บนนี้"

	ราคา	(+/-)	สแกนQR Code
สงขลา	51.35	0.10	
สุราษฎร์ฯ	52.55	0.30	
นครศรีฯ	ไม่มียาง		
ระยอง	52.69	-	

เทียบจากราคาก่อนหน้า SHFE 13570+15 หยวน

👍 11

แชร์ 1 ครั้ง

👍 ถูกใจ

💬 แสดงความคิดเห็น

📄 แชร์



เขียนความคิดเห็น...

