



3

**การยางแห่งประเทศไทยRAOT**

6 July at 17:21 · 🌐

(wave)(turtle) กยท. รวมพลัง ทำความดีเพื่อสังคม “อนุรักษ์พันธุ์เต่าทะเล – มอบหุ้ยางพารา” เจริญพระเกียรติพระบาทสมเด็จพระเจ้าอยู่หัว 🙏🌟

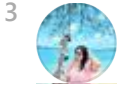
🌤️ วันนี้ (6 ก.ค. 67) ณ ศูนย์อนุรักษ์พันธุ์เต่าทะเล กองทัพเรือ จ.ชลบุรี คณะผู้บริหารการยางแห่งประเทศไทย (กยท.) นำโดย นายณกรณ์ ตรรกวิรพัท ผู้ว่าการ กยท. และ นายสุชาติ ศ่างวิริยกุล รองผู้ว่าการด้านปฏิบัติการ พร้อมด้วยทีมผู้บริหารระดับสูง ตลอดจนพนักงานในสังกัด ร่วมกิจกรรมจิตอาสา “เราทำความดีด้วยหัวใจ อนุรักษ์พันธุ์เต่าทะเล และมอบหุ้ยางพารา” เพื่อเฉลิมพระเกียรติพระบาทสมเด็จพระเจ้าอยู่หัว เนื่องในโอกาสสมหามงคลเฉลิมพระชนมพรรษา 6 รอบ 28 กรกฎาคม 2567 โดยได้ร่วมกันทำความสะอาดบ่อเต่าทะเล และปล่อยเต่าทะเลคืนสู่ธรรมชาติ เพื่อฟื้นฟูระบบนิเวศใต้ท้องทะเลอย่างยั่งยืน นอกจากนี้ ยังได้มอบหุ้ยางพาราฝักการช่วยฟื้นคืนชีพ (CPR) ให้กับศูนย์อนุรักษ์พันธุ์เต่าทะเล โดยมี ว่าที่ นาวาเอก กฤษดา สุทธิสาคร รองเสนาธิการ หน่วยบัญชาการต่อสู้อากาศยานและรักษาฝั่ง ให้เกียรติรับมอบหุ้ยางพารา เพื่อนำไปใช้ประโยชน์ในการฝึกอบรมบุคลากรช่วยชีวิตขั้นพื้นฐาน ซึ่งเป็นการช่วยเหลือสังคมควบคู่ไปกับการส่งเสริมและผลักดันการใช้นวัตกรรมจากยางพารา

---

การยางแห่งประเทศไทย

 [www.raot.co.th](http://www.raot.co.th)

#กยท. #การยางแห่งประเทศไทย #RAOT #CSR #อนุรักษ์ธรรมชาติ #เต่าทะเล #หุ้ยางพารา



+12

21

3 shares

Like

Comment

Share



Write a comment...





3



Share2Trade

5 July at 13:02 · 🌐

...

รายงานพิเศษ : TEGH รับประโยชน์ ภาครัฐยกระดับอุตสาหกรรมยางพาราไทย พัฒนาราคอ้างอิงสร้าง "โปร่งใส-รับเกณฑ์ EUDR"

TFEXผนัก กยท.พัฒนาราคอ้างอิงยางพารา ยันมาตรฐานคำนวณโปร่งใส พร้อมหนุนยาง EUDR ไทย ขณะที่ TEGH ลุ้นทำสถิติสูงสุดใหม่ (All Time High) ทำให้ภาพรวมของผลงานปี 67 เดิมโตก้าวกระโดด

บริษัท ตลาดสัญญาซื้อขายล่วงหน้า (ประเทศไทย) (TFEX) ได้จัดทำบันทึกข้อตกลงความร่วมมือ (MOU) การพัฒนาราคอ้างอิงยางพาราร่วมกับการยางแห่งประเทศไทย เพื่อพัฒนาให้ประเทศไทยมีราคาอ้างอิงในการซื้อขายยางพารา (Rubber Reference Price) ที่เป็นที่ยอมรับของผู้ประกอบการและผู้เกี่ยวข้อง ซึ่งจะเป็นประโยชน์ต่อทั้งอุตสาหกรรมยาง และอุตสาหกรรมที่เกี่ยวข้อง

โดยTFEX และการยางแห่งประเทศไทย มุ่งหวังให้ราคาอ้างอิงที่พัฒนาขึ้นมาเป็นที่ยอมรับและถูกใช้อ้างอิงในการทำธุรกรรมซื้อขายทั้งในและต่างประเทศ โดย TFEX เป็นผู้คำนวณและเผยแพร่ราคาอ้างอิง ซึ่งในการดำเนินการได้มีการกำหนดวิธีการไว้เป็นมาตรฐานและเผยแพร่ให้ทราบเป็นการทั่วไป เพื่อให้เกิดความเชื่อมั่นต่อราคาอ้างอิงว่ามีความโปร่งใส ในอนาคต TFEX และการยางแห่งประเทศไทยจะหารือผู้ประกอบการเพื่อศึกษาแนวทางการพัฒนาราคอ้างอิงที่ปลอดจากการตัดไม้ทำลายป่า (European Union Deforestation Free Regulation หรือ EUDR) เพิ่มเติม รวมทั้ง TFEX จะศึกษาความเป็นไปได้ในการใช้ราคาอ้างอิงดังกล่าวเพื่อต่อยอดพัฒนาผลิตภัณฑ์เกี่ยวกับ Rubber Futures เพิ่มเติม" นางสาวรินใจ กล่าว

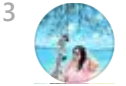
นายณกรณ์ ตรรกวิรพัท ผู้ว่าการ กยท. ระบุ ไทยถือเป็นผู้ผลิตยางพารารายใหญ่ของโลก แต่ที่ผ่านมาการอ้างอิงราคาขายเพื่อทำสัญญาซื้อขายระหว่างประเทศยังคงอ้างอิงราคาจากตลาดต่างประเทศเป็นหลัก ดังนั้น การที่ไทยสามารถพัฒนาสูตรการคำนวณเพื่อกำหนดราคาอ้างอิงได้เองจะช่วยให้สะท้อนต้นทุนที่แท้จริงของเกษตรกรและผู้ผลิตยางพาราไทยได้

กยท. ในฐานะหน่วยงานกลางที่รับผิดชอบดูแลการบริหารจัดการยางพาราของไทยทั้งระบบ ตลอดจนการซื้อขายยางพาราในประเทศและการส่งออกผลิตภัณฑ์ยางพาราสู่ต่างประเทศ จึงประสานความร่วมมือกับ TFEX ร่วมกันพัฒนาการคำนวณราคาอ้างอิง เพื่อใช้ในการซื้อขายยางของไทยที่มีความโปร่งใสและเป็นมาตรฐานสากล พร้อมเผยแพร่ราคาคงกล่าวสู่สาธารณะ ให้ผู้ที่เกี่ยวข้องสามารถใช้เป็นฐานในการกำหนดราคาทำสัญญาซื้อขายยางเพื่อส่งออกไปยังต่างประเทศ (ราคา FOB) ซึ่งจะสร้างความเชื่อมั่นแก่ผู้ที่เกี่ยวข้องในอุตสาหกรรมยางพารา

ทั้งนี้ กยท. มีทำหน้าที่รวบรวมและส่งมอบข้อมูลปริมาณการซื้อขาย ข้อมูลฐานของผลิตภัณฑ์ยางพาราชนิดต่างๆ และข้อมูลจำเป็นอื่นๆ ที่เกิดขึ้นในตลาดกลางยางพาราแต่ละจังหวัด ของ กยท. ให้กับ TFEX และร่วมมือกับ TFEX ในการพัฒนาการกำหนดสูตรคำนวณราคาอ้างอิงและร่วมกันเผยแพร่ราคาต่อไป

"เชื่อมั่นว่าความร่วมมือในครั้งนี้ จะเป็นก้าวสำคัญในการสร้างมาตรฐานราคาอ้างอิงยางพาราของไทยให้เป็นที่ยอมรับในระดับสากล นำไปสู่การยกระดับให้ไทยเป็นศูนย์กลางอุตสาหกรรมผลิตภัณฑ์ยางพารา ซึ่งจะเป็นประโยชน์สูงสุดแก่เกษตรกรชาวสวนยางและผู้ประกอบการกิจการยางไทย เพื่อสร้างความเข้มแข็งและความมั่นคงในอาชีพต่อไปได้" ผู้ว่าการ กยท. กล่าว

กรรมการผู้จัดการ บมจ. ไทยอีสเทิร์น กรุ๊ป โฮลดิ้งส์ (TEGH) นางสาวสินีนุช โภกนุทาภรณ์ ระบุแนวโน้มผลการดำเนินงานในปี 2567 มีทิศทางที่ดีต่อเนื่องทั้งสามสายธุรกิจ โดยเฉพาะธุรกิจผลิตและจำหน่ายยางธรรมชาติที่มีสัญญาณสดใสตลอดทั้งปี โดยยางแท่งมีคำสั่งซื้อเข้ามาอย่างต่อเนื่องจากไตรมาส 1/2567 จากปัจจัยสนับสนุนด้านภาพรวมเศรษฐกิจฟื้นตัว และการเติบโตของอุตสาหกรรมยางล้อและรถยนต์ อีกทั้งยังมีสัญญาณที่ดีจากความต้องการยางแท่งมาตรฐาน EUDR ซึ่งจะส่งผลเชิงบวกต่อผลประกอบการใน



ปัจจุบัน บริษัทยังคงมุ่งเน้นขยายฐานลูกค้าทั้งในประเทศและต่างประเทศ ทั้งในยุโรป อินเดีย และจีน โดยได้รับปัจจัยบวกจากการบังคับใช้กฎหมาย EUDR ซึ่งเป็นกฎหมายห้ามนำเข้าสินค้าที่ใช้วัตถุดิบที่มาจาก การตัดไม้ทำลายป่า ที่ผ่านมารัฐฯ ได้มีการทำสัญญาซื้อขายยางแท่งเกรด EUDR แล้วทั้งในโซนยุโรป และเอเชีย และเริ่มส่งมอบสินค้าไปแล้วในไตรมาส 2/2567 และจะเพิ่มขึ้นต่อเนื่องในช่วงครึ่งปีหลัง ซึ่งจะ สนับสนุนให้ผลการดำเนินงานในอนาคตเติบโตขึ้นอย่างมีนัยสำคัญ

#Share2Trade #ข่าวหุ้น #การลงทุน #หุ้นไทยวันนี้ #หุ้น #TEGH



13

1 comment 2 shares

Like

Comment

Share

Most relevant



Write a comment...



Author

Share2Trade

รายงานพิเศษ : TEGH รับประโยชน์ ภาครัฐยกระดับอุตสาหกรรมยางพาราไทย พัฒนาราคาอ้างอิงสร้าง "โปร่งใส-รับเกณฑ์ EUDR"

<https://www.share2trade.com/news/31174>



SHARE2TRADE.COM

รายงานพิเศษ : TEGH รับประโยชน์ ภาครัฐยกระดับอุตสาหกรรมยางพาราไทย พัฒนาราคาอ้างอิงสร้าง "โปร่งใส-

2 d Like Reply

**จ.นราธิวาส ส่งมอบยางก้อนถ้วย จากการเปิดตลาดประมูลนำร่องผ่านกฎหมาย EUDR ได้ราคาสูงถึง 46.30 บาท มั่นใจช่วยยกระดับคุณภาพชีวิตและสร้างรายได้ให้กับเกษตรกรชาวสวนยาง**



วันนี้ (5 ก.ค.67) นายสุบันตรีโอ มะเก๊ะ ผู้ช่วยผู้อำนวยการการยางแห่งประเทศไทยจังหวัดนราธิวาส และผู้เกี่ยวข้อง เดินทางลงพื้นที่เพื่อร่วมในการส่งมอบยางพาราก้อนถ้วย นำร่องเปิดตลาดประมูลยางภายใต้กฎหมาย EUDR ที่กลุ่มเกษตรกรทำสวนยาง กยท.ชาวสุคีริน หมู่ที่ 1 บ้านไอกาบู่ ตำบลสุคีริน อำเภอสุคีริน จังหวัดนราธิวาส

ผู้ช่วยผู้อำนวยการการยางแห่งประเทศไทยจังหวัดนราธิวาส กล่าวว่า รัฐบาล โดยการยางแห่งประเทศไทย มุ่งส่งเสริมให้เกษตรกรชาวสวนยางดำเนินการภายใต้ EUDR เนื่องจากยางพาราจะส่งไปสหภาพยุโรป ปริมาณความต้องการใช้มากที่สุด ทางการยางแห่งประเทศไทยจึงต้องเร่งดำเนินการในเรื่องนี้ เพื่อให้เกษตรกรได้รับประโยชน์สูงสุด

โดยกลุ่มแห่งนี้เป็นที่แรกในการดำเนินการของจังหวัดนราธิวาส และในเขตภาคใต้ตอนล่าง 5 จังหวัด ประเภทยางก้อนถ้วย ซึ่งเมื่อวานที่ผ่านมา (4 ก.ค.67) มีบริษัทที่มีคุณสมบัติตามที่กำหนดตามกฎหมาย EUDR จำนวน 2 บริษัท ปรากฏว่า บริษัท ยางไทย ปักซีใต้ ประมูลได้ไป

ประมาณ 35 ตัน แบ่งเป็นยางหมาด ราคา 42.10 บาทต่อกิโลกรัม และยางแห้งราคา 46.30 บาทต่อกิโลกรัม ทั้งนี้สูงกว่าราคาท้องถิ่นอยู่ที่ 10 บาท ทำให้เกษตรกร 82 ราย มีรายได้เพิ่มขึ้นรวมประมาณ 350,000 บาท

**สำหรับ EUDR (EU Deforestation Free Regulation)** คือ กฎระเบียบว่าด้วยสินค้าที่ปลอดจากการตัดไม้ทำลายป่า ซึ่งสหภาพยุโรปกำหนดไว้ว่าสินค้าที่วางขาย นำเข้า หรือส่งออก ต้องไม่สร้างความเสื่อมโทรม หรือทำลายป่าไม้ของโลก โดยต้องตรวจสอบย้อนกลับแหล่งที่มาได้ว่าอยู่พิภพใด เป็นพื้นที่ป่าหรือไม่ ซึ่งยางพาราเป็น 1 ใน 7 กลุ่มสินค้าเกษตรที่ถูกควบคุม

## รูปภาพ



ปพิชญานันท์ เทพรักษ์

สวท.นราธิวาส

05 ก.ค. 67 ผู้เข้าชม 145

แชร์ข่าว

NBT  
CONNEXT

61753  
จำนวนข่าว

0  
วิดีโอทั้งหมด

1714691  
จำนวนคนอ่าน

## แท็กที่กำลังได้รับความนิยม

1.ความนิยม

#ตริง

3284 ยอดชม

2.ความนิยม

##เชียงใหม่



Video

Home

Live

Reels

Shows

Explore

Saved videos

Following



#เริ่มแล้ว:การประชุมยาง EUDR แห่งแรกของภาคใต้ตอนล่าง ...  
สวท.สุโขทัย-ลก

Recorded live



13:45 / 33:22

Like

Comment

Share

28 · 3 comments

### Continue watching



**แม่โจ้ปริทัศน์ชวนคุย EP.106: ถูงเพาะชำ...**  
สำนักวิจัยและส่งเสริมวิชาการ การเกษตร มหาวิทยาลัยแม่โจ้  
10



**รายการ เพื่อนชาวสวนยาง**  
LIVE สวท.ร้อยเอ็ด FM.94  
2



**24 มิ.ย 67**  
สวท.สกลนคร ละเบือ  
5



สวท.นราธิวาส

5 July at 14:57 · 🌐



จ.นราธิวาส ส่งมอบยางก้อนถ้วย จากการเปิดตลาดประมูลนำร่องผ่านกฎหมาย EUDR ได้ราคาสูงถึง 46.30 บาท มั่นใจช่วยยกระดับคุณภาพชีวิตและสร้างรายได้ให้กับเกษตรกรชาวสวนยาง

อ่านข่าวต่อในคอมเมนต์



+6

👍 48

1 comment 4 shares

Like

Comment

Share

Most relevant



Write a comment...







Video

Home

Live

Reels

Shows

Explore

Saved videos

Following

Search videos



ข่าวท้องถิ่นมิ่งกาฬ

6 July at 12:30 · 🌐

Overview

Comments

ตั้งสหกรณ์ยางพาราบ้านตาลเดี่ยว จำกัด รับผิดชอบโรงงานแปรรูปยางพารา ...  
กระทรวงการคลัง จ.มิ่งกาฬ : นิพนธ์ คนขยัน  
กระทรวงการคลัง เรื่อง ปัญหาโรงงานยางพาราของช  
กองทุนสวนยาง จังหวัดมิ่งกาฬ จำกัด  
นายนิพนธ์ คนขยัน สส.มิ่งกาฬ พรรคเพื่อไทย  
การประชุมสภาผู้แทนราษฎร...  
See more

Most relevant



ยอด ฟาร์หม  
ราคาขายตอนนี้ลงทุกวันครับท่านรัฐหรือ  
ขอบคุณครับ

1 d Like Reply



สมหมาย อินไชยา  
ไหนท่านบอกว่าราคาขายขึ้นสูงถึง90.1  
ยางก้อนถ้วยลงตกลงมาถึง20กว่าบาท

13 h Like Reply

View more comments

1:47 / 4:31

ตั้งสหกรณ์ยางพาราบ้านตาลเดี่ยว จำกัด รับผิดชอบโรงงานแปรรูปยางพารา ...

Like Comment Share

159 · 11 comments · 3.3K views



แก้ว แม่ครัวตัวกลม · Follow

18 February

👉: นายจะแต่งตัวเป็น10ปีเลยเหอแหมแหม ฉันท้องรออีกปี 🤔👉👉

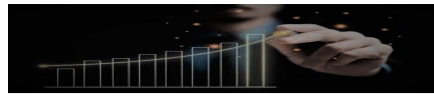
ขอบคุณแจ๊คแหมคลิปนี้มาก 🤗

... See more



Like Comment Share

7.9K · 134 comments · 107K views



STA ได้รับการประเมินผลคะแนน SPOTT เพิ่มขึ้นสูงสุดในกลุ่มอุตสาหกรรมยางธรรมชาติ

22 จำนวนผู้เข้าชม |



นายวีรสิทธิ์ สินเจริญกุล กรรมการผู้จัดการใหญ่ บมจ. ศรีตรังแอโกร อินดัสทรี (STA) ผู้นำธุรกิจยางธรรมชาติครบวงจรรายใหญ่ที่สุดของโลก และผู้ผลิตยางมือยางรายใหญ่ที่สุดในประเทศเปิดเผยว่า บริษัทฯ ได้รับการประเมินผลความโปร่งใสด้านนโยบายเพื่อความยั่งยืน (Sustainability Policy Transparency Toolkit - SPOTT) ที่พัฒนาโดยองค์กรการกุศลด้านการอนุรักษ์ระดับโลก (Zoological Society of London - ZSL) ด้วยคะแนนการประเมินผลรวมเพิ่มขึ้นสูงสุดจาก 14.2% เป็น 53.1% เมื่อเทียบกับบริษัทที่อยู่ในอุตสาหกรรมยางธรรมชาติ ที่เข้ารับการประเมินคะแนนปีนี้ รวม 30 ราย ตอกย้ำการเป็นผู้นำภาคอุตสาหกรรมยางพาราระดับสากล

คะแนนการประเมินผลที่เพิ่มขึ้นอย่างก้าวกระโดด สะท้อนให้เห็นถึงการดำเนินนโยบายของบริษัทฯ ที่มุ่งมั่นเป็นองค์กรแห่งยางสีเขียว (Green Rubber Company) ผ่านกลยุทธ์ 4 Green ได้แก่ Green Products, Green Process, Green Procurement และ Green Company

ทั้งนี้ การประเมินผลความโปร่งใสด้านนโยบายเพื่อความยั่งยืน (SPOTT) เป็นเครื่องมือที่ใช้ประเมินข้อมูลเกี่ยวกับองค์กร นโยบาย และแนวทางปฏิบัติต่างๆ ด้านความยั่งยืน ครอบคลุมมิติการรักษาสิ่งแวดล้อม สังคม และธรรมาภิบาล (ESG) เพื่อให้การสนับสนุนภาคการเงินและผู้มีส่วนได้ส่วนเสียในห่วงโซ่อุปทาน ที่มีการเผยแพร่ต่อสาธารณะ โดยบริษัทที่ได้รับการประเมินผล จะต้องบริหารจัดการความเสี่ยงด้าน ESG ให้ได้อย่างมีประสิทธิภาพ โปร่งใส ตรวจสอบได้และมีแนวทางปฏิบัติ

เว็บไซต์ของเรามีการใช้งานคุกกี้ เพื่อเพิ่มประสิทธิภาพและประสบการณ์ที่ดีในการใช้งานเว็บไซต์ของท่าน ท่านสามารถอ่านรายละเอียดเพิ่มเติมได้ที่ [นโยบายความเป็นส่วนตัว](#) และ [นโยบายคุกกี้](#)

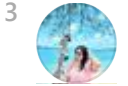
ตั้งค่าคุกกี้

ยอมรับทั้งหมด

**เศรษฐกิจการเกษตรเพื่อประชาชน**

5 July at 13:10 · 🌐

- ▶▶ ราคากลาง หรือ ตลาดสำคัญ ประจำวันที่ 5 กรกฎาคม 2567
- ✔️ ข้าวเปลือกเจ้าหอมมะลิ 105
    - ◆ โรงสีสหพัฒนา อ.สะตึก จ.บุรีรัมย์ 16,500 บาท/ตัน
  - ✔️ ข้าวเปลือกเจ้าพันธุ์สุพรรณบุรี ความชื้น 15%
    - ◆ โรงสีไฟโชครุ่งเรือง อ.พรหมพิราม จ.พิษณุโลก 11,350 บาท/ตัน
  - ✔️ ข้าวโพดเลี้ยงสัตว์เมล็ด ความชื้น 14.5%
    - ◆ หจก. สยามโปรดักซ์ (ช.กังวาล) อ.หนองไผ่ จ.เพชรบูรณ์ 12.00 บาท/กก.
  - ✔️ หัวมันสำปะหลังสด (แป้ง 25%)
    - ◆ บริษัท สงวนวงษ์อุตสาหกรรม จำกัด อ.เมือง จ.นครราชสีมา 3.00 บาท/กก.
  - ✔️ ผลปาล์มน้ำมันทั้งทะเลาะ เปอร์เซนต์น้ำมันปาล์ม 18%
    - ◆ บริษัท แสงศิริน้ำมันปาล์ม จำกัด อ.กาญจนดิษฐ์ จ.สุราษฎร์ธานี 4.80 บาท/กก.
    - ◆ ชุมชมสหกรณ์ชาวสวนปาล์มน้ำมันกระบี่ อ.อ่าวลึก จ.กระบี่ 5.00 บาท/กก.
  - ✔️ ยางพาราแผ่นดิบ ชั้น 3
    - ◆ ตลาดกลางยางพารา อ.หาดใหญ่ จ.สงขลา 66.05 บาท/กก. ราคาตกลงจากวันที่ 4 กรกฎาคม 2567 ที่ราคา 68.28 บาท/กก.
  - ✔️ น้ำมันพาราสด
    - ◆ บริษัท ที.ที.ลาเท็กซ์แอนด์โปรดักส์ จำกัด อ.นาบอน จ.นครศรีธรรมราช 57.00 บาท/กก. ราคาตกลงจากวันที่ 4 กรกฎาคม 2567 ที่ราคา 59.00 บาท/กก.
  - ✔️ ทุเรียนหมอนทอง ส่งออกเกรด AB
    - ◆ จดรับซื้อ ต.เพิ่มพูลทรัพย์ (คุณวารินทร์) อ.บ้านนาสาร จ.สุราษฎร์ธานี 155.00 บาท/กก. ราคาเพิ่มขึ้นจากวันที่ 4 กรกฎาคม 2567 ที่ราคา 150.00 บาท/กก.
  - ✔️ มังคุดผิวมันคละ
    - ◆ จดรับซื้อ ต.เพิ่มพูลทรัพย์ (คุณวารินทร์) อ.บ้านนาสาร จ.สุราษฎร์ธานี 50.00 บาท/กก.
  - ✔️ เงาะโรงเรียน
    - ◆ จดรับซื้อ ต.เพิ่มพูลทรัพย์ (คุณวารินทร์) อ.บ้านนาสาร จ.สุราษฎร์ธานี 47.00 บาท/กก.
  - ✔️ สับปะรดปัตตาเวียส่งโรงงาน
    - ◆ บริษัท สามร้อยยอด จำกัด (เอส.อาร์.วาย) อ.สามร้อยยอด จ.ประจวบคีรีขันธ์ 13.10 บาท/กก.
  - ✔️ มะพร้าวผลแห้งขนาดใหญ่
    - ◆ แหล่งรับซื้อ คุณธิดา/คุณจี อ.บางคนที จ.สมุทรสงคราม 1,500.00 บาท/ร้อยผล
    - ◆ แหล่งรับซื้อ มะพร้าวทับสะแก อ.ทับสะแก จ.ประจวบคีรีขันธ์ 1,500.00 บาท/ร้อยผล
    - ◆ จดรับซื้อมะพร้าว ตั้งเต็กเฮียง อ.บางสะพาน จ.ประจวบคีรีขันธ์ 1,500.00 บาท/ร้อยผล
    - ◆ จดรับซื้อมะพร้าวนายมนัส เหล็กสงคราม อ.เมือง จ.ชุมพร 1,200.00 บาท/ร้อยผล
    - ◆ จดรับซื้อมะพร้าวนายบุญธรรม เกิดสมบัติ อ.เมือง จ.สุราษฎร์ธานี 1,300.00 บาท/ร้อยผล
  - ✔️ มะพร้าวผลแห้งขนาดกลาง
    - ◆ แหล่งรับซื้อ มะพร้าวทับสะแก อ.ทับสะแก จ.ประจวบคีรีขันธ์ 800.00 บาท/ร้อยผล
    - ◆ จดรับซื้อมะพร้าว ตั้งเต็กเฮียง อ.บางสะพาน จ.ประจวบคีรีขันธ์ 400.00 บาท/ร้อยผล
  - ✔️ มะพร้าวผลแห้งขนาดเล็ก
    - ◆ แหล่งรับซื้อ มะพร้าวทับสะแก อ.ทับสะแก จ.ประจวบคีรีขันธ์ 400.00 บาท/ร้อยผล
  - ✔️ มะพร้าวผลแห้งขนาดคละ
    - ◆ จดรับซื้อมะพร้าวนายประยร ใจห้าว อ.สีชล จ.นครศรีธรรมราช 900.00 บาท/ร้อยผล



✔ ไกรนพันธุ์เนอ

◆ บริษัท เจริญโภคภัณฑ์ อ.ศรีราชา จ.ชลบุรี 40.00 บาท/กก.

✔ ไข่ไก่สด

◆ สหกรณ์ผู้เลี้ยงไข่ไก่ อ.เมือง จ.ฉะเชิงเทรา 400.00 บาท/ร้อยฟอง

✔ กุ้งขาวแวนนาไม ขนาด 70 ตัว/กก.

◆ ตลาดกลางกุ้งสมุทรสาคร อ.เมือง จ.สมุทรสาคร 120.00 บาท/กก.

#Oae\_Navigator #สศค



OAE.GO.TH

ราคากลาง หรือ ตลาดสำคัญ ประจำวันที่ 5 กรกฎาคม 2567

1

2 shares

Like

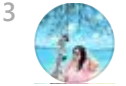
Comment

Share



Write a comment...





ราคายางวันนี้ แจ้งราคาเศษยาง ยางแผ่น น้ำ วิเคราะห์เจาะลึก ทีมราคายางดอทคอม

5 July at 13:32 · 🌐

รายละเอียดการประมูลยางแผ่นรมควันชั้น3,ชั้น4,ชั้น5,ฟอง,คัดตั้ง ณ.ตลาดกลางยางพาราประจำวัน ศุกร์ ที่ 5 กรกฎาคม 2567 <http://www.rakayang.net/ebayRSSprice.php>

\*\*\*สัปดาห์วันนี้...ผักชีโรยหน้า หมายถึง การทำความดีหรือกระทำการใดๆเพียงเพื่อให้ผู้อื่นเห็นว่างานเสร็จแล้ว เรียบร้อย สวยงาม แต่ในความเป็นจริงแล้ว สิ่งนั้นยังไม่สำเร็จเรียบร้อย

## ปม.ยางรมควัน 5 กรกฎาคม 2567



ราคา

(+/-)

สแกน QR Code

	ราคา	(+/-)	สแกน QR Code
สงขลา	66.72	-1.61	
สุราษฎร์	67.11	-1.18	
นครศรี	67.11	-1.32	

เทียบจากราคาก่อนหน้า [www.rakayang.net](http://www.rakayang.net)



6

2 shares

Like

Comment

Share



Write a comment...



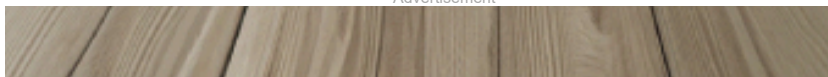


# ราคาสินค้าเกษตรรายวัน ประจำวันที่ 5 กรกฎาคม 2567



**ข่าวเศรษฐกิจ** Friday July 5, 2024 13:33 —สำนักงานเศรษฐกิจการเกษตร  
ราคาสินค้าเกษตรรายวัน ณ ตลาดกลาง หรือ ตลาดสำคัญ ประจำวันที่ 5 กรกฎาคม 2567

ADVERTISEMENT  
Advertisement



## ข่าวเศรษฐกิจล่าสุด

08:40น. OR ผนึกกำลังพันธมิตร จัดประชุม  
เชิงปฏิบัติการ และการฝึกซ้อมการระงับเหตุ  
กรณีเกิดเหตุน้ำมันรั่วไหล พื้นที่  
กรุงเทพมหานคร ปี 2567"

08:32น. "ปีไซน์ เนเจอร์ซี" สุดปลื้ม คว่ารางวัล  
"เซเว่น อีเลฟเว่น เอสเอ็มอียั่งยืน 2023"  
ประเภท SME? ผลិតภัณฑ์เพื่อสุขภาพ? จัดโดย  
"เซเว่น อีเลฟเว่น" ผนึกร่วมกับ 3 พันมิตร

07:45น. World Today: ประเด็นข่าวต่าง  
ประเทศน่าติดตามวันนี้

07:16น. ราคาก๊าซ LPG วันที่ 8 กรกฎาคม  
2567

07:16น. ราคาน้ำมันในเขตกทม.(Retail Oil  
Prices) ณ.วันที่ 8 ก.ค. 2567

07:15น. ปตท.ประกาศราคาก๊าซ NGV วันนี้ (8  
ก.ค. 67) เท่ากับ 18.15 บาท/กิโลกรัม

07:00น. จีนเผยทุนสำรองเงินตราต่างประเทศลดลง-ไม่ซื้อทองคำเพิ่มในเดือนมิ.ย.

7 ก.ค. "อนุสรณ์" ชี้ปฏิรูปโครงสร้างศก. ไม่ใช่  
หลักประกันเพียงพอให้ GDP เติบโตในระยะ  
ยาว

7 ก.ค. สรรพสามิต ชู "แพร์โมเดล" มหานคร  
แห่งสุราพื้นบ้าน โครงการต้นแบบร่วมเคลื่อน  
ศก.ชุมชน

6 ก.ค. UN คาดเอเชียแปซิฟิกจะมีประชากรสูง  
วัยแตะ 1.3 พันล้านคนภายในปี 2593

> ข้าวเปลือกเจ้าหอมมะลิ 105 ( ต้นข้าว 35 กรัม)

โรงสีสหพัฒนา อ.สะตึก จ.บุรีรัมย์ 16,500 บาท/ตัน.

> ข้าวโพดเลี้ยงสัตว์ ความชื้น 14.5%

ADVERTISEMENT

เว็บไซต์นี้มีการใช้งานคุกกี้ ศึกษารายละเอียดเพิ่มเติมได้ที่ [นโยบายความเป็นส่วนตัว](#) และ [ข้อตกลงการใช้บริการ](#) รับทราบ



ราคาตลาดสำคัญ

บริษัท สุราษฎร์สัมฤทธิ์ธุรกิจ จำกัด อ.พุนพิน จ.สุราษฎร์ธานี 64.00 บาท/กก.

> ทุเรียนหมอนทอง

จุดรับซื้อ ต.เพิ่มพูลทรัพย์ (คุณวารินทร์) อ.บ้านนาสาร จ.สุราษฎร์ธานี

เกรด ABC 135.00 บาท/กก.

ส่งออกเกรด AB 155.00 บาท/กก.

ขนาดเล็ก 110.00 บาท/กก.

ขนาดคละ 130.00 บาท/กก.

> ทุเรียนชะนี (เกรด AB)

ตลาดกลางเขาดิน(จุดรับซื้อนายวินัย ใจดี) อ.แก่งจ.ระยอง -

> มังคุด (ผิวมันส่งออก ขนาดใหญ่)

บริษัท ตราทอง เฟรช ฟรุ๊ต จำกัด อ.มะขาม จ.จันทบุรี -

> เงาะโรงเรียน

จุดรับซื้อ ต.เพิ่มพูลทรัพย์ (คุณวารินทร์) อ.บ้านนาสาร จ.สุราษฎร์ธานี 55.00 บาท/กก.

> มันฝรั่งโรงงาน

บริษัท เป็ปซี-โคล่า (ไทย) เทรดดิ้ง จำกัด อ.พพระ จ.ตาก 13.50 บาท/กก.

> ลองกอง

ลิ่งฮ้วน-ลอย อ.มะขาม จ.จันทบุรี

เบอร์ 1 75.00 บาท/กก.

เบอร์ 2 65.00 บาท/กก.

เว็บไซต์นี้มีการใช้งานคุกกี้ ศึกษารายละเอียดเพิ่มเติมได้ที่ [นโยบายความเป็นส่วนตัว](#) และ [ข้อตกลงการใช้บริการ](#) [รับทราบ](#)



START GROWING YOUR BUSINESS

# พยากรณ์อากาศเพื่อการเกษตร 7 วันข้างหน้า ระหว่างวันที่ 5 - 11 กรกฎาคม 2567



ข่าวทั่วไป Friday July 5, 2024 15:05 —กรมอุตุนิยมวิทยา  
พยากรณ์อากาศเพื่อการเกษตร 7 วันข้างหน้า

ข่าวทั่วไปล่าสุด

ADVERTISEMENT

08:36น. โรงแรมอีสติน แกรนด์ สาทร กรุงเทพฯ ร่วมแบ่งปัน

08:34น. คอร์สเรียน "IOT FOR SMART FARM TECHNICIAN (BASIC) สำหรับช่างติดตั้งระบบสมาธิฟาร์ม"

08:31น. วิทยาลัยครีเอทีฟ ดีไซน์ แอนด์ เอ็นเตอร์เทนเมนต์เทคโนโลยี ANT DPU เปิดรับสมัครนักศึกษาใหม่ #DEK67-68

กระทรวงดิจิทัลเพื่อเศรษฐกิจและสังคม

08:30น. ไขข้อสงสัย...รู้หรือไม่ว่า PM 2.5 คืออะไร? สดุดี

ฉบับที่ 01/2567



พยากรณ์อากาศเพื่อการเกษตร 7 วันข้างหน้า

ระหว่างวันที่ 5 - 11 กรกฎาคม พ.ศ. 2567

ออกประกาศวันศุกร์ที่ 5 กรกฎาคม พ.ศ. 2567

การคาดหมายลักษณะอากาศ ในช่วงวันที่ 5-7 ก.ค. 67 ร่องมรสุมพาดผ่านภาคเหนือตอนบนและภาคตะวันออกเฉียงเหนือตอนบน เข้าสู่หย่อมความกดอากาศต่ำบริเวณประเทศเวียดนามตอนบน ประกอบกับมรสุมตะวันตกเฉียงใต้ยังคงปกคลุมทะเลอันดามัน ประเทศไทย และอ่าวไทย ลักษณะเช่นนี้ทำให้ประเทศไทยมีฝนเพิ่มขึ้นและมีฝนตกหนักบางแห่ง โดยมีฝนตกหนักมากในภาคตะวันออกเฉียงเหนือตอนบน ภาคตะวันออก และภาคใต้ ส่วนในช่วงวันที่ 8-11 ก.ค. 67 ร่องมรสุมเลื่อนขึ้นไปพาดผ่านประเทศเมียนมาตอนบน และประเทศลาวตอนบน ในขณะที่มีหย่อมความกดอากาศต่ำปกคลุมประเทศเวียดนามตอนบน ประกอบกับมรสุมตะวันตกเฉียงใต้ที่พัดปกคลุมทะเลอันดามัน ประเทศไทย และอ่าวไทยจะมีกำลังแรงขึ้นในช่วงวันที่ 10-11 ก.ค. 67 ลักษณะเช่นนี้ทำให้ประเทศไทยยังคงมีฝนฟ้าคะนองเกิดขึ้นได้ และมีฝนตกหนักบางแห่ง

สำหรับคลื่นลมบริเวณทะเลอันดามันและอ่าวไทยในช่วงวันที่ 5-9 ก.ค. 67 ทะเลอันดามันตอนบนมีคลื่นสูง 1-2 เมตร บริเวณที่มีฝนฟ้าคะนองคลื่นสูงมากกว่า 2 เมตร ส่วนบริเวณทะเลอันดามันตอนล่างและอ่าวไทย มีคลื่นสูงประมาณ 1 เมตร บริเวณที่มีฝนฟ้าคะนองคลื่นสูงมากกว่า 2 เมตร ส่วนในช่วงวันที่ 10-11 ก.ค. 67 คลื่นลมบริเวณทะเลอันดามันตอนบนมีคลื่นสูงประมาณ 2 เมตร บริเวณที่มีฝนฟ้าคะนองคลื่นสูงมากกว่า 2 เมตร ส่วนบริเวณทะเลอันดามันตอนล่างและอ่าวไทยตอนบน มีคลื่นสูง 1-2 เมตร บริเวณที่มีฝนฟ้าคะนองคลื่นสูงมากกว่า 2 เมตร

คาเตือน ในช่วงวันที่ 5-7 ก.ค. 67 ขอให้เกษตรกรบริเวณภาคเหนือ ภาคตะวันออกเฉียงเหนือตอนบน ภาคตะวันออก และภาคใต้ ระวังอันตรายจากฝนตกหนักถึงหนักมากและฝนที่ตกสะสมซึ่งอาจก่อให้เกิดน้ำท่วมฉับพลัน น้ำป่าไหลหลาก โดยเฉพาะบริเวณพื้นที่ลุ่มและลาดเชิงเขาใกล้ทางน้ำไหลผ่าน

คำแนะนำสำหรับการเกษตร

ภาค

เอส ดิสทริบิวชั่น  
(ประเทศไทย) มีคำตอบ

08:30น. มหาวิทยาลัยธุรกิจ  
บัณฑิตย์ ผลักดันการเรียนรู้  
eSport ด้วยวิชาพิเศษ "การ  
จัดการกีฬาอิเล็กทรอนิกส์"

08:29น. ฉลองวันครบรอบ  
23ปี โรงพยาบาลเมือง  
นารายณ์ มาร่วมสร้าง  
ภูมิคุ้มกันให้กับคุณและคนที่  
คุณรัก ด้วยวัคซีนป้องกัน  
โรคไข้วัดใหญ่ ชนิด 4 สาย  
พันธุ์

08:28น. โปรโมชันพิเศษ !!  
HPE Networking Instant  
On Access Point AP21 ตัว  
ช่วยเสริมพลังให้กับธุรกิจ

08:27น. CyberPower แซร์  
ทริกน่ารู้ : 5 อุปกรณ์ที่ควร  
ใช้เครื่องสำรองไฟ CL  
Series

08:26น. กทม. พัฒนา  
สุขภาพีบาล-ยกระดับ  
มาตรฐานอาหารริมบาทวิถี  
เตรียมจัดมหกรรม "SF  
Local to Global" 12 ก.ค. นี้

08:25น. เขตบางกะปิเร่ง  
แก้ไขฟาทอระบายชำระุดใน  
ซอยรามคำแหง 42 พร้อม  
ช่วยเหลือเยียวยาผู้ได้รับ  
บาดเจ็บ



มีฝนฟ้าคะนองร้อยละ 40-60 ของพื้นที่ และมีฝนตกหนักบางแห่ง ตลอดช่วง ลมตะวันตกเฉียงใต้ ความเร็ว 10-20 กม./ชม. อุณหภูมิต่ำสุด 23-27 องศาเซลเซียส อุณหภูมิสูงสุด 29-37 องศาเซลเซียส ความชื้นสัมพัทธ์ 75-85 % ความยาวนานแสงแดด 5-7 ชม.

- ระยะนี้จะมีฝนตกหนักบางพื้นที่ เกษตรกรควรระวังอันตรายและป้องกันความเสียหายจากสภาวะดังกล่าว โดยบริเวณพื้นที่ซึ่งมีฝนตกติดต่อกันจะทำให้ในดินมีความชื้นสูง เกษตรกรควรเฝ้าระวังการระบาดของโรคพืชที่เกิดจากเชื้อรา เช่น โรคแอนแทรคโนสในพืชผัก โรคราดำในไม้ผล เป็นต้น ส่วนเกษตรกรที่เลี้ยงสัตว์ไม่ควรปล่อยให้สัตว์เลี้ยงตากฝนหรืออยู่ในที่ชื้นแฉะ เพราะจะทำให้สัตว์เลี้ยงเจ็บป่วยได้ง่าย

ตะวันออก เชียงเหนือ

มีฝนฟ้าคะนองร้อยละ 60-70 ของพื้นที่ และมีฝนตกหนักบางแห่ง ตลอดช่วง ลมตะวันตกเฉียงใต้ ความเร็ว 10-20 กม./ชม.

อุณหภูมิต่ำสุด 23-27 องศาเซลเซียส อุณหภูมิสูงสุด 30-36 องศาเซลเซียส ความชื้นสัมพัทธ์ 80-90 % ความยาวนานแสงแดด 3-6 ชม.

- ในสภาวะอากาศที่มีฝนตกชุกและดินมีความชื้นสูง เกษตรกรควรเฝ้าระวังการระบาดของโรคพืชที่เกิดจากเชื้อราในพืชไร่ ไม้ผล ไม้ดอก และพืชผักไว้ด้วย ส่วนเกษตรกรที่เลี้ยงสัตว์ไม่ควรปล่อยให้สัตว์เลี้ยงตากฝนหรืออยู่ในที่ชื้นแฉะ เพราะจะทำให้สัตว์เลี้ยงอ่อนแอและเจ็บป่วยได้ง่าย

กลาง

ในวันที่ 5 และ 9-11 ก.ค. 67 มีฝนฟ้าคะนองร้อยละ 60-70 ของพื้นที่ และมีฝนตกหนักบางแห่ง ส่วนในช่วงวันที่ 6-8 ก.ค. 67 มีฝนฟ้าคะนองร้อยละ 40-60 ของพื้นที่ ลมตะวันตกเฉียงใต้ ความเร็ว 10-20 กม./ชม. อุณหภูมิต่ำสุด 23-26 องศาเซลเซียส อุณหภูมิสูงสุด 32-36 องศาเซลเซียส ความชื้นสัมพัทธ์ 80-90% ความยาวนานแสงแดด 4-7 ชม.

- ระยะนี้จะมีฝนตกชุก และมีฝนตกหนักบางพื้นที่ซึ่งอาจก่อให้เกิดน้ำท่วมฉับพลัน น้ำป่าไหลหลาก โดยเฉพาะบริเวณที่ลุ่มและพื้นที่ใกล้ทางน้ำไหลผ่าน เกษตรกรควรระวังอันตรายและป้องกันความเสียหาย

นอกจากนี้ควรเฝ้าระวังการระบาดของโรคพืชที่เกิดจากเชื้อราในพืชไร่ ไม้ดอก ไม้ผล และพืชผักไว้ด้วย

2

ตะวันออก

มีฝนฟ้าคะนองร้อยละ 60-80 ของพื้นที่ และมีฝนตกหนักบางแห่ง ตลอดช่วง ในช่วงวันที่ 5-9 ก.ค. 67 ลมตะวันตกเฉียงใต้ ความเร็ว 15-30 กม./ชม. ทะเลมีคลื่นสูงประมาณ 1 เมตร บริเวณที่มีฝนฟ้าคะนองคลื่นสูงมากกว่า 2 เมตร ส่วนในช่วงวันที่ 10-11 ก.ค. 67 ลมตะวันตกเฉียงใต้ ความเร็ว 15-35 กม./ชม. ทะเลมีคลื่นสูง 1-2 เมตร บริเวณที่มีฝนฟ้าคะนองคลื่นสูงมากกว่า 2 เมตร อุณหภูมิต่ำสุด 24-27 องศาเซลเซียส อุณหภูมิสูงสุด 29-36 องศาเซลเซียส ความชื้นสัมพัทธ์ 80-90% ความยาวนานแสงแดด 3-6 ชม.

- ระยะนี้จะมีฝนตกชุก โดยมีฝนหนักบางพื้นที่ เกษตรกรควรระวังอันตรายและป้องกันความเสียหายจากสภาวะดังกล่าว โดยดูแลระบบระบายน้ำให้มีประสิทธิภาพเพื่อป้องกันน้ำท่วมขังพื้นที่การเกษตรเมื่อมีฝนตกหนัก นอกจากนี้ควรเฝ้าระวังการระบาดของโรคพืชที่เกิดจากเชื้อรา เช่น โรครากเน่าโคนเน่าในไม้ผล โรคยอดเน่า รากเน่าในสับปะรด โรคราดำในลองกอง โรคหนังกริดยางในยางพารา เป็นต้น ส่วนเกษตรกรที่เลี้ยงสัตว์ไม่ควรปล่อยให้สัตว์เลียงตากฝนหรืออยู่ในที่ชื้นแฉะ เพราะจะทำให้สัตว์เลียงอ่อนแอและเจ็บป่วยได้ง่าย

ใต้

ฝั่งตะวันออก มีฝนฟ้าคะนองร้อยละ 40-60 ของพื้นที่ และมีฝนตกหนักบางแห่ง ตลอดช่วง ในช่วงวันที่ 5-9 ก.ค. 67 ลมตะวันตกเฉียงใต้ ความเร็ว 15-30 กม./ชม. ทะเลมีคลื่นสูงประมาณ 1 เมตร ห่างฝั่งและบริเวณที่มีฝนฟ้าคะนองคลื่นสูง 1-2 เมตร ส่วนในช่วงวันที่ 10-11 ก.ค. 67 ลมตะวันตกเฉียงใต้ ความเร็ว 15-35 กม./ชม. ทะเลมีคลื่นสูง 1-2 เมตร ห่างฝั่งและบริเวณที่มีฝนฟ้าคะนองคลื่นสูงมากกว่า 2 เมตร อุณหภูมิต่ำสุด 22-27 องศาเซลเซียส อุณหภูมิสูงสุด 31-36 องศาเซลเซียสความชื้นสัมพัทธ์ 75-85% ความยาวนานแสงแดด 5-7 ชม.

ฝั่งตะวันตก มีฝนฟ้าคะนองร้อยละ 60-70 ของพื้นที่ และมีฝนตกหนักบางแห่ง ตลอดช่วง ในช่วงวันที่ 5-9 ก.ค. 67 ตั้งแต่จังหวัด

ชม. ทะเลมีคลื่นสูงประมาณ 1 เมตร บริเวณที่มีฝนฟ้าคะนองคลื่นสูงมากกว่า 2 เมตร ส่วนในช่วงวันที่ 10-11 ก.ค. 67 ตั้งแต่จังหวัดพังงาขึ้นมา : ลมตะวันตกเฉียงใต้ ความเร็ว 20-35 กม./ชม. ทะเลมีคลื่นสูงประมาณ 2 เมตร บริเวณที่มีฝนฟ้าคะนองคลื่นสูงมากกว่า 2 เมตร

ตั้งแต่จังหวัดภูเก็ตลงไป : ลมตะวันตกเฉียงใต้ ความเร็ว 15-35 กม./ชม. ทะเลมีคลื่นสูง 1-2 เมตร บริเวณที่มีฝนฟ้าคะนองคลื่นสูงมากกว่า 2 เมตร อุณหภูมิต่ำสุด 24-26 องศาเซลเซียส อุณหภูมิสูงสุด 29-34 องศาเซลเซียส ความชื้นสัมพัทธ์ 80-90% ความยาวนานแสงแดด 4-7 ชม.

- ระยะนี้จะมีฝนตกชุกและมีฝนตกหนักบางพื้นที่เกือบตลอดช่วงเกษตรกรควรระวังอันตรายและป้องกันความเสียหายจากสภาวะดังกล่าว สำหรับบริเวณพื้นที่ซึ่งมีฝนตกติดต่อกัน ทำให้ดินมีความชื้นสูงเกษตรกรควรเฝ้าระวังการระบาดของโรคพืชที่เกิดจากเชื้อรา เช่น โรครากเน่าโคนเน่าในไม้ผล โรคราดำในลองกอง โรคหนังกีรติยางในยางพารา เป็นต้น ส่วนเกษตรกรที่เลี้ยงสัตว์ไม่ควรปล่อยให้สัตว์เลี้ยงตากฝนหรืออยู่ในที่ชื้นแฉะเพราะจะทำให้สัตว์เลี้ยงอ่อนแอและเป็นโรคได้ง่าย สำหรับคลื่นลมบริเวณทะเลอันดามันและอ่าวไทย มีคลื่นสูง 1-2 เมตร บริเวณที่มีฝนฟ้าคะนองคลื่นสูงมากกว่า 2 เมตร ชาวเรือและชาวประมงควรเดินเรือด้วยความระมัดระวัง โดยหลีกเลี่ยงบริเวณที่มีฝนฟ้าคะนอง

ลักษณะอากาศในรอบ 7 วันที่ผ่านมา

ระหว่างวันที่ 28 มิถุนายน - 4 กรกฎาคม 2567 มรสุมตะวันตกเฉียงใต้พัดปกคลุมทะเลอันดามัน ประเทศไทย และอ่าวไทยตลอดช่วงโดยมีกำลังแรงขึ้นในวันสุดท้ายของช่วง ประกอบกับมีหย่อมความกดอากาศต่ำปกคลุมบริเวณประเทศเวียดนามตอนบนตลอดช่วง อีกทั้งในวันสุดท้ายของช่วงร่องมรสุมได้ พาดผ่านบริเวณภาคเหนือและภาคตะวันออกเฉียงเหนือตอนบนเข้าสู่หย่อมความกดอากาศต่ำบริเวณประเทศลาวและเวียดนามตอนบน ลักษณะดังกล่าวทำให้บริเวณประเทศไทยตอนบนมีฝนหนาแน่นเกือบตลอดช่วง ส่วนภาคใต้มีฝนหนาแน่นในระยะครึ่งแรกและในระยะปลายช่วง

ภาคเหนือ มีฝนร้อยละ 40-70 ของพื้นที่เกือบตลอดช่วง โดยมีฝนหนักบางแห่งในระยะครึ่งแรกและวันสุดท้ายของช่วงกับมีฝนหนักมากบางแห่งในวันที่ 29 มิ.ย. และมีรายงานน้ำท่วมบริเวณจังหวัดลำปางในวันที่ 28 มิ.ย. ภาคตะวันออกเฉียงเหนือ มีฝนร้อยละ 50-90

มากบางแห่งในระยะครึ่งแรกและระยะปลายช่วง ภาคตะวันออก มีฝนร้อยละ 75-95 ของพื้นที่ เว้นแต่วันที่ 28 มิ.ย. และ 2 ก.ค. มีฝนร้อยละ 50-55 ของพื้นที่ โดยมีฝนหนักบางแห่งเกือบตลอดช่วง และมีรายงานน้ำท่วมบริเวณจังหวัดระยอง ในวันที่ 30 มิ.ย. ภาคใต้ฝั่งตะวันออก มีฝนร้อยละ 20-55 ของพื้นที่ เว้นแต่ในวันที่ 29-30 มิ.ย. และวันที่ 4 ก.ค. มีฝนร้อยละ 70-90 ของ

PK

3

พื้นที่ โดยมีฝนหนักบางพื้นที่เกือบตลอดช่วง กับมีฝนหนักมากบางแห่งในวันที่ 29 มิ.ย. ภาคใต้ฝั่งตะวันตก มีฝนมากกว่าร้อยละ 75 ของพื้นที่กับมีฝนหนักถึงหนักมากบางแห่ง เว้นแต่ในวันที่ 28 มิ.ย. และวันที่ 1-2 ก.ค. มีฝนร้อยละ 25 ของพื้นที่ และมีรายงานน้ำท่วมบริเวณจังหวัดภูเก็ตในวันที่ 29-30 มิ.ย. และจังหวัดพังงา ในวันที่ 30 มิ.ย.

ในช่วง 7 วันที่ผ่านมา มีรายงานฝนตกหนักมากบริเวณจังหวัดน่าน หนองคาย บึงกาฬ อุดรธานี นครพนม มุกดาหาร ร้อยเอ็ด นครราชสีมา ลพบุรี สุราษฎร์ธานี สงขลา และพังงา ส่วนบริเวณจังหวัดที่มีฝนตกหนัก ได้แก่ เชียงราย เชียงใหม่ ลำพูน ลำปาง พิษณุโลก กำแพงเพชร พิจิตร เพชรบูรณ์ เลย หนองบัวลำภู สกลนคร กาฬสินธุ์ มหาสารคาม ขอนแก่น ชัยภูมิ บุรีรัมย์ ศรีสะเกษ อำนาจเจริญ อุบลราชธานี นครสวรรค์ อุทัยธานี ชัยนาท สุพรรณบุรี อ่างทอง พระนครศรีอยุธยา กรุงเทพมหานคร กาญจนบุรี นครปฐม ราชบุรี ปราจีนบุรี สระแก้ว ฉะเชิงเทรา ชลบุรี ระยอง จันทบุรี ตราด ชุมพร นครศรีธรรมราช พัทลุง ปัตตานี ยะลา นราธิวาส ระนอง ภูเก็ต และตรัง

สำหรับบริเวณที่มีฝนหนักและหนักมากที่สุดตามภาคต่างๆและและ กรุงเทพมหานคร มีดังนี้

ภาคเหนือ

99.0

มม.

ที่

อ.บ่อเกลือ

29

มิ.ย.

ภาคตะวันออกเฉียงเหนือ

251.3

มม.

ที่

อ.เมือง

จ.บึงกาฬ

เมื่อวันที่

1

ก.ค.

ภาคกลาง

115.0

มม.

ที่

อ.ลำสนธิ

จ.ลพบุรี

เมื่อวันที่

29

มิ.ย.

ภาคตะวันออก

78.7

มม.

จ.ระยอง

เมื่อวันที่

29

มิ.ย.

ภาคใต้

130.0

มม.

ที่

อ.ไชยา

จ.สุราษฎร์ธานี

เมื่อวันที่

29

มิ.ย.

กรุงเทพมหานคร

64.4

มม.

ที่

กรมอุตุนิยมวิทยา

เขตบางนา

เมื่อวันที่

4

ก.ค.

หมายเหตุ

ปริมาณฝนที่วัดได้ (มิลลิเมตร) 0.1-10.0 10.1-35.0 35.1- 90.0

มากกว่า 90.0

สอดคล้อง หมายถึง สถานีอุตุนิยมวิทยา, กกษ. หมายถึง กลุ่มงานอากาศ  
เกษตร

ส่วนอุตุนิยมวิทยาเกษตร กองพัฒนาอุตุนิยมวิทยา

กรมอุตุนิยมวิทยา

ภาคเหนือ

ภาคตะวันออกเฉียงเหนือ

ภาคกลาง

ภาคตะวันออก

พยากรณ์อากาศเพื่อการเกษตร 7 วันข้างหน้า

ระหว่างวันที่ 5-11กรกฎาคม 2567

ภาคใต้ฝั่งตะวันตก

ภาคใต้ฝั่งตะวันออก

ประมาณ 1ม.

1-2 ม.

40-60 %

60-70 %

40-70 %

60-80 %

40-70 %

ระวัง โรคพืชที่เกิดจากเชื้อรา

ไม่ควรปล่อยตากฝน

หรืออยู่ในที่ชื้นแฉะ



หรืออยู่ในที่ชื้นแฉะ

5 -7 ก.ค.

ระวัง น้ำท่วมฉับพลัน น้ำป่าไหลหลากฉบับที่81/2567

29-37

23-27

?ซ

30-36

23-27

?ซ

29-34

24-26

?ซ

31-36

22-27

?ซ

75-85 %

80-90 %

80-90 %

75-85 %

ส่วนอุตุนิยมวิทยาเกษตร กองพัฒนาอุตุนิยมวิทยา กรมอุตุนิยมวิทยา

ประมาณ 1ม.

ประมาณ 1 ม.

5-7ชม.

5-7ชม.

ระวัง โรคพืชที่เกิดจากเชื้อรา

ดูแล ระบบระบายน้ำ

ที่มา: กรมอุตุนิยมวิทยา

แท็ก **กระทรวงดิจิทัลเพื่อเศรษฐกิจและสังคม**

**ภาคตะวันออกเฉียงเหนือ**

**พยากรณ์อากาศ**

**ภาคเหนือ**

Copyright © 2007-2024 Dataxet Limited (บริษัท ดาต้าเซ็ท จำกัด). All Rights Reserved. scom (6.3) | ข้อตกลงการใช้บริการ