



อสมท สุโขทัย ใต้แพร่ภาพ 6
 สด
 20 ชม. ·

รายการ อสมท เพื่อชุมชน ช่วง การยางแห่งประเทศไทย สาขาสุโขทัย...
 ดูเพิ่มเติม

เกี่ยวข้อง

- เกรียงไกร ฤกษ์เงิน** 1:00
 ฟังอยู่นะคะ
 20 ชม.
- Anant Maneenil** 6

 18 ชม.

0:22 / 25:30

การยางแห่งประเทศไทย สาขาสุโขทัย

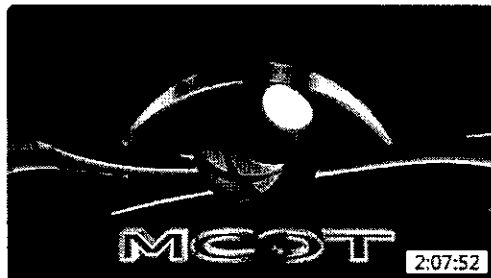
ถูกใจ แสดงความคิดเห็น แชร์

9 · ความคิดเห็น 2 รายการ · ดู 119 ครั้ง

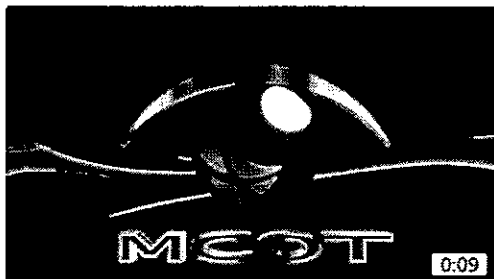
วิดีโอที่เกี่ยวข้อง



อสมท เพื่อชุมชน
 อสมท สุโขทัย
 6 วัน ago



ปตท.สผ. เกษตรยุคใหม่หัวใจพอเพียง
 อสมท สุโขทัย
 14 พฤศจิกายน เวลา 13:38 น.



ปตท.สผ. เกษตรยุคใหม่หัวใจพอเพียง
 อสมท สุโขทัย
 14 พฤศจิกายน เวลา 13:32 น.



อสมท เพื่อชุมชน
 อสมท สุโขทัย
 8 พฤศจิกายน เวลา 11:59 น.



- [หน้าหลัก](#)
- [สด](#)
- [สำรวจ](#)
- [รายการ](#)

เพลงที่เกี่ยวข้อง

อุทยานประวัติศาสตร์...
 ศูนย์ข้อมูลบักห่อ...
 ผู้ติดตาม 6.3 หมื่น...

MCOT RUN
 ริ่งกันเมาะ...
 กีฬา
 ผู้ติดตาม 6.2 พัน...

ริ้วสุโขทัย
 บล็อกเกอร์
 ผู้ติดตาม 1.2 แด...

ราคายางพารา (การยางแห่งประเทศไทย) ประจำวันที่ 21 พฤศจิกายน 2565

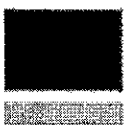
กรุงเทพฯ

อัปเดต 17 ชั่วโมงที่ผ่านมา • เผยแพร่ 17 ชั่วโมงที่ผ่านมา

ติดตาม



ยางแผ่นรมควัน ชั้น 1 (ธ.ค.) กรุงเทพฯ 56.55 สงขลา 56.30 (ม.ค.) กรุงเทพฯ 56.75 สงขลา 56.50 น้ำยางชั้น 60% (ธ.ค.) กรุงเทพฯ 37.00 สงขลา 36.75 (ม.ค.) กรุงเทพฯ 37.20 สงขลา 36.95



การยางแห่งประเทศไทย

Rubber Authority of Thailand

THAILAND RUBBER PRICE ON 21 NOVEMBER 2022

OFFICE OF CENTRAL RUBBER MARKET

RUBBER AUTHORITY OF THAILAND



TYPE/GRADE	DECEMBER 2022		JANUARY 2023	
	BANGKOK	SONGKHLA	BANGKOK	SONGKHLA
RIBBED SMOKED SHEET				
RSS 1	56.55	56.30	56.75	56.50
RSS 2	55.95	55.70	56.15	55.90
RSS 3	55.40	55.15	55.60	55.35
RSS 4	55.10	54.85	55.30	55.05
RSS 5	54.65	54.40	54.85	54.60
STANDARD THAI RUBBER				
STR 5L	54.10	53.85	54.30	54.05
STR 20	47.20	46.95	47.40	47.15
CONCENTRATED LATEX (HIGH AMMONIA 60% IN BULK)	37.00	36.75	37.20	36.95

โฆษณา - อ่านบทความต่อด้านล่าง





News flow

กรุงเทพธุรกิจ

ราคายางพารา (การยางแห่งประเทศไทย) ประจำวันที่ 21 พฤศจิกายน 2565

21 พ.ย. 2022 · 15:47

ยางแผ่นรมควัน ชั้น 1 (ธ.ค.) กรุงเทพฯ 56.55 สงขลา 56.30 (ม.ค.) กรุงเทพฯ 56.75 สงขลา 56.50 น้ำยางชั้น 60% (ธ.ค.) กรุงเทพฯ 37.00 สงขลา 36.75 (ม.ค.) กรุงเทพฯ 37.20 สงขลา 36.95



การยางแห่งประเทศไทย

Rubber Authority of Thailand

THAILAND RUBBER PRICE ON 21 NOVEMBER 2022

OFFICE OF CENTRAL RUBBER MARKET

RUBBER AUTHORITY OF THAILAND

F.O.B. Price

BAHT/KILOGRAM

TYPE/GRADE	F.O.B. PRICE			
	DECEMBER 2022		JANUARY 2023	
	BANGKOK	SONGKHLA	BANGKOK	SONGKHLA
RIBBED SMOKED SHEET				
RSS 1	56.55	56.30	56.75	56.50
RSS 2	55.95	55.70	56.15	55.90
RSS 3	55.40	55.15	55.60	55.35
RSS 4	55.10	54.85	55.30	55.05
RSS 5	54.65	54.40	54.85	54.60
STANDARD THAI RUBBER				
STR 5L	54.10	53.85	54.30	54.05
STR 20	47.20	46.95	47.40	47.15
CONCENTRATED LATEX				
	37.00	36.75	37.20	36.95

(HIGH AMMONIA 60% IN BULK)

BangkokBizNews

2. Auction Price

BAHT/KILOGRAM

TYPE/GRADE	Songkhla	Surathani	Nakorn - Sri thammarat	Yala	Nongkhai	Buriram
USS 3	-	45.05	-	-	-	-
USS (moisture) 3 - 5 %	-	44.56	-	43.92	-	-
USS (moisture) 5 - 7 %	-	-	-	43.19	-	-
USS (moisture) 7 - 10 %	-	-	-	-	-	-
RSS3	46.30	46.05	46.19	-	-	-

3. RAOT Local Price

BAHT/KILOGRAM

Field Latex DRC > 35%	44.10	40.75	38.43	-	-	-
Cup Lump 100 %	37.70	37.67	33.94	-	-	-
RATE	USD	JPY(100)	MYR	SGD		
BHT	36.03	25.61	7.90	26.16		

BangkokBizNews

TV TradingView

Look first / Then leap.

**ผลิตภัณฑ์**

ชาร์ต

Pine Script™

ตัวคัดกรองหุ้น

ตัวคัดกรองฟอเร็กซ์

Crypto Pairs Screener

สีทแมพหุ้น

สีทแมพคริปโต

ปฏิทินเศรษฐกิจ

ปฏิทินการรายงานผลประกอบการ

บริษัท

เกี่ยวกับ

พีเจเออร์

อัตราค่าบริการ

กำแพงแห่งรัก

นักกีฬา

แถลงการณ์

อาชีพ

บล็อก

ช่องโหว่ด้านความปลอดภัย

สมัครใช้งาน

อีเมลหรือโทรศัพท์

รหัสผ่าน

เข้าสู่ระบบ

ลืมบัญชีใช่หรือไม่



ราคายางวันนี้ แจงราคาเศษยาง ยางแผ่น น้ำ วิเคราะห์เจาะลึก ทิมราคาขางดอทคอม
17 ชม. ·

ราคาซื้อขายล่วงหน้ายางสดโดยวิธีตกลงราคา ประจำวันที่ 21 พฤศจิกายน 2565 โดย การยางแห่งประเทศไทย <http://rakayang.net/vip/view.php?idr=16686>

สัญญา	ราคา (บาท/ตัน)	วงจรมูล เงินบาท	เปิดกรรม (คน)	น้ำหนัก (ตัน/ตัน)	ตลาดใหม่
สงขลา	43.95	0.50	288,420	200,420	
สุราษฎร์	42.50	-1.00	30,000	30,000	
นครศรีฯ	43.00	0.00	-	-	
สรุป >>> มีกำไร 51R5 ส่งมอบกรมเพื่ออยู่ที่ 51.1 (0.3) บาท					

อ้างอิงจาก สำนักงานตลาดกลางन्दสะจังหวัด

4

แชร์

เพจที่เกี่ยวข้อง



ศูนย์คุณนิยมวิทยาภาคใต้ฝั่งตะ...
ธุรกิจท้องถิ่น



Flynow ราคาถูก
ความสนใจ



Fondokmai ฝนดอกไม้ เจ้าขอ...
สินค้า/บริการ



การยางแห่งประเทศไทยเขตค...
บริการทางการเกษตร



บริษัทไฟเพชระตะวัน 08228233...
เกษตรกรรม



Dear Lace เสื้อเดรสผ้าลูกไม้-...
เสื้อผ้า (แบรนด์)



ParaLand
บริษัทด้านสื่อ/ข่าวสาร



Workpoint Entertainment
ช่องโทรทัศน์



Saipaannana
ครีเอเตอร์วิดีโอการเล่นเกม



Smileชายแดนใต้
บริษัทด้านสื่อ/ข่าวสาร



ราคาขางพาราวันนี้ ข่าวสารยา...
บริการในท้องถิ่น



ชายเสื้อ Comme des Garçon...
เสื้อผ้า (แบรนด์)

เพจที่ถูกใจโดยเพจนี้



Matchon Online - มดชน...



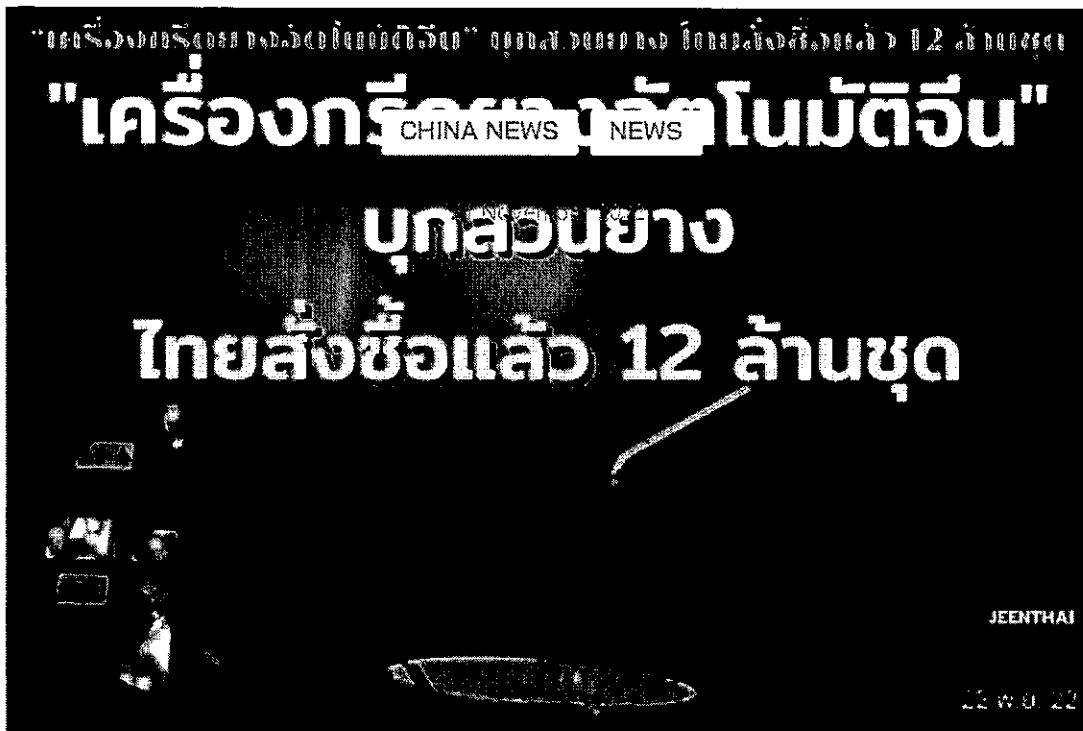
ราคาปาล์มดอทคอม

ดูเพิ่มเติมจาก ราคาขางวันนี้ แจงราคาเศษยาง ยางแผ่น น้ำ วิเคราะห์เจาะลึก ทิมราคาขางดอทคอม บน Facebook

เข้าสู่ระบบ

หรือ

สร้างบัญชีใหม่

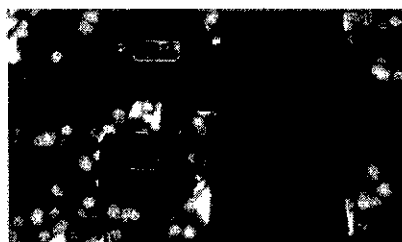


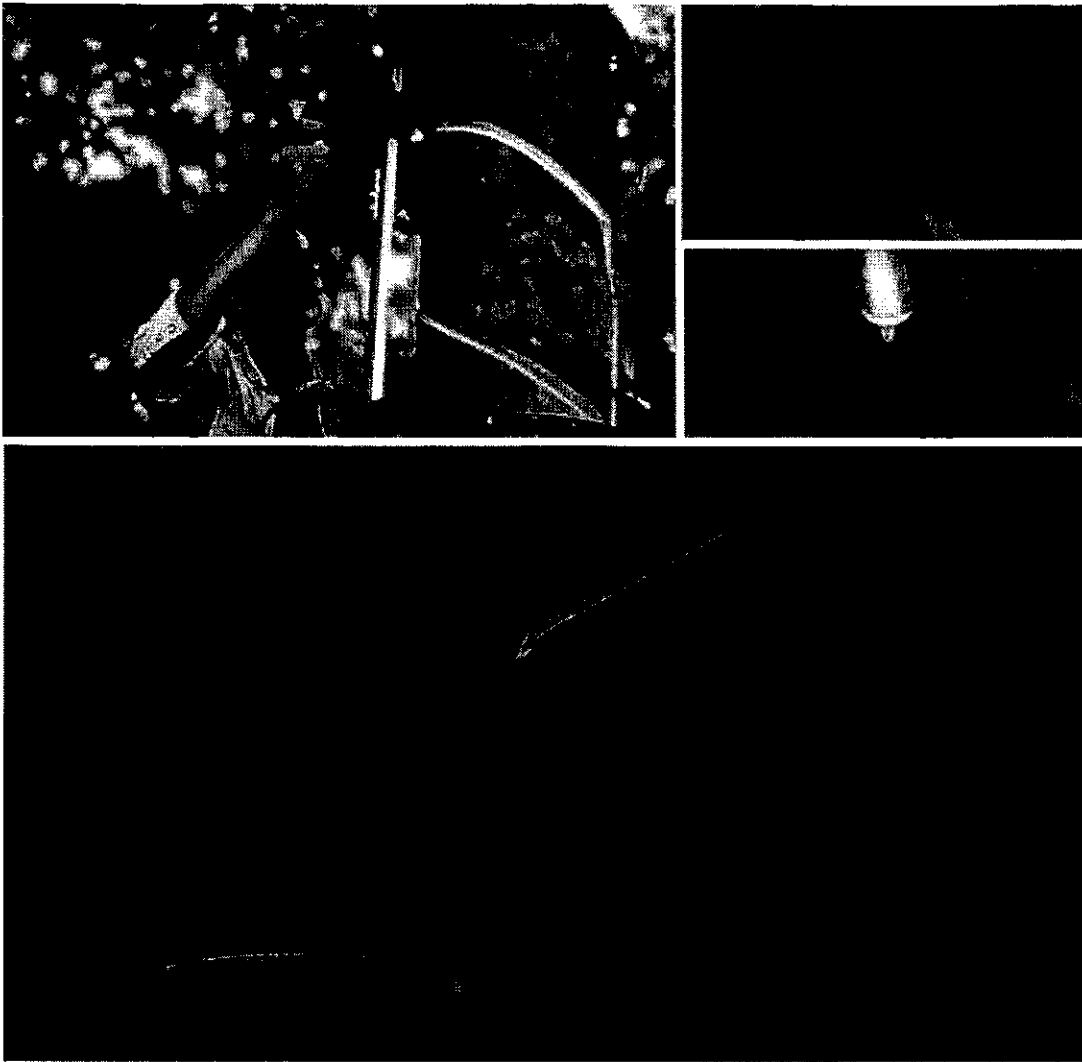
กรีดยางอยู่ไหนก็ปลอดภัย~ ถือเป็นเทรนด์ที่ชาวสวนยางต้องติดตาม เพราะปีนี้แคว้นปกครองตนเองสิบสองปันนา กลุ่มชาติพันธุ์ไท มณฑลยูนนาน ได้สร้างสวนยางอัจฉริยะที่อำเภอเหมิ่งล่า โดยติดตั้งเครื่องกรีดยางอัตโนมัติครอบคลุมพื้นที่สวนยาง ชาวสวนสามารถดาวน์โหลดแอปพลิเคชันผ่านสมาร์ทโฟน และควบคุมการทำงานของเครื่องกรีดยางอัตโนมัติได้อย่างสะดวกแม้ตัวจะนอนอยู่ที่บ้าน

1 view

แน่นอนว่าไทยเราเองก็ไม่พลาดเทคโนโลยีสุดล้ำแบบนี้ เพราะเมื่อเดือนมิถุนายนที่ผ่านมา บริษัท Ningbo ZCHW Technology ผู้ประดิษฐ์เครื่องกรีดยางอัตโนมัติเผยว่า ไทยได้ทำการสั่งซื้อเครื่องกรีดยางอัตโนมัติรุ่นนี้แล้วถึง 12 ล้านชุด รวมถึงประเทศในแถบแอฟริกา เช่น กานา โกตดิวัวร์ ก็ได้ร่วมกันสั่งซื้อกว่า 8 ล้านชุด

บริษัทกล่าวว่า ทั่วโลกมีต้นยางพารา 6,000 ล้านต้น เครื่องกรีดยางที่ผลิตออกมาแล้วยังคงเป็นที่ต้องการของลูกค้า ทำให้ใบสั่งซื้อของบริษัทพุ่งสูงขึ้นอย่างรวดเร็วขณะนี้ ทางบริษัทได้ลงนามข้อตกลงกับโรงงานอีก 3 แห่งเพื่อผลิตเครื่องกรีดยางอัตโนมัติ และขยายกำลังการผลิตอย่างเต็มความสามารถ





อนึ่ง ก่อนหน้านี้ในเดือนกันยายนปี 2019 การยางแห่งประเทศไทย (ROAT) ก็ได้ลงนาม MOU “โครงการความร่วมมือด้านเทคโนโลยีการปลูกยางแม่น้ำล้านช้าง-แม่น้ำโขง” กับสถาบันวิจัยยาง สังกัดสถาบันวิทยาศาสตร์เกษตรเขตร้อนของจีน ซึ่งทั้งสองฝ่ายได้ร่วมมือกันสร้างฐานสาธิตเทคโนโลยีการปลูกยางพาราในจังหวัดฉะเชิงเทราและหนองคาย โดยใช้เทคโนโลยีและอุปกรณ์ใหม่ๆ ที่พัฒนาขึ้นเอง รวมถึงจัดการฝึกอบรมเชิงเทคนิค และจัดหาอุปกรณ์ที่ใช้ในการพัฒนาฐานสาธิต

(ที่มา : 1. China Face

2. <https://www.xinhuaathai.com/>

3. <http://www.cihevea.com/>)